

ქალაქ თბილისის ატმოსფერული ჰაერის დაბინძურების მონიტორინგის ავტომატური სადგურების მონაცემები

საინფორმაციო ბიულეტენი **N93**

4 აპრილი, 2017

ქალაქ თბილისში ატმოსფერული ჰაერის დაბინძურების მონიტორინგის ავტომატური სადგურები განთავსებულია შემდეგ წერტილებში:

- * აკ.წერეთლის გამზირი 105;
- * ალ.ყაზბეგის გამზირი, წითელ ბაღთან;
- * ვარკეთილი 3, I მკრ-ნი, მე-2 კორპუსის მიმდებარე ტერიტორია.

24 საათის განმავლობაში უწყვეტ რეჟიმში ისაზღვრება შემდეგი რვა ძირითადი დამაბინძურებელი ნივთიერების კონცენტრაციები: მტვრის მყარი ნაწილაკები (PM_{10} , $PM_{2.5}$), ნახშირჟანგი (CO), ოზონი (O_3), გოგირდის დიოქსიდი (SO_2), აზოტის დიოქსიდი (NO_2), აზოტის ოქსიდი (NO) და NOx .

საინფორმაციო
ბიულეტენში მოცემულია
მონაცემები ქალაქ
თბილისის ავტომატური
სადგურების მიერ 2017
წლის 3 აპრილს
დაფიქსირებული
ძირითადი
დამაბინძურებელი
ნივთიერებების
კონცენტრაციების შესახებ



ატმოსფერული ჰაერის დამაბინძურებელი ნივთიერებების
საშუალო სადღეღამისო კონცენტრაციები

დაკვირვების პუნქტები	NO _x	NO ₂	NO	SO ₂	PM ₁₀	PM _{2.5}	O ₃	CO
	მგ/მ ³							
წერეთლის გამზირი 105	0.092	0.046	0.045	0.012	0.033	0.017	0.032	0.7
ყაზბეგის გამზირი, წითელ ბაღთან	0.055	0.034	0.021	0.013	0.024	0.013	0.036	0.5
ვარკეთილი 3, I მკრ-ნი, მე-2 კორპუსის მიმდებარე ტერიტორია	0.059	0.033	0.026	0.005	0.039	0.019	0.040	0.6
ზღვრულად დასაშვები საშუალო სადღეღამისო კონცენტრაციის ნორმატივი (საქართველოს ნორმატივი)	-	0.04	0.06	0.05	-	-	0.03	3
საშუალო სადღეღამისო კონცენტრაციის ნორმატივი (ევროკავშირის ნორმატივი)	-	-	-	0.125	0.05	-	-	-

დრო, სთ	NOx (მგ/მ ³)	NO2 (მგ/მ ³)	NO (მგ/მ ³)	SO2 (მგ/მ ³)	PM10 (მგ/მ ³)	PM2.5 (მგ/მ ³)	O3 (მგ/მ ³)	CO (მგ/მ ³)
01	0.032	0.027	0.005	*	0.016	0.012	0.031	0.4
02	*	*	*	0.012	0.015	0.012	0.038	0.3
03	0.021	0.019	0.002	0.013	0.012	0.009	0.037	*
04	0.022	0.018	0.004	0.010	0.011	0.008	0.039	0.3
05	0.019	0.017	0.002	0.010	0.011	0.007	0.037	0.3
06	0.019	0.016	0.003	0.010	0.011	0.008	0.038	0.3
07	0.034	0.024	0.010	0.011	0.012	0.008	0.036	0.3
08	0.029	0.020	0.009	0.011	0.010	0.007	0.044	0.3
09	0.055	0.029	0.026	0.010	0.017	0.011	0.039	0.5
10	0.032	0.025	0.007	0.010	0.013	0.009	0.043	0.4
11	0.075	0.042	0.033	0.011	0.025	0.014	0.037	0.5
12	0.046	0.025	0.021	0.011	0.036	0.018	0.040	0.4
13	0.087	0.039	0.048	0.011	0.054	0.022	0.032	0.6
14	0.122	0.052	0.070	0.013	0.060	0.022	0.031	0.8
15	0.077	0.037	0.040	0.011	0.032	0.014	0.047	0.5
16	0.160	0.073	0.087	0.014	0.058	0.024	0.033	0.8
17	0.187	0.080	0.107	0.011	0.064	0.024	0.032	0.9
18	0.062	0.034	0.028	0.011	0.026	0.011	0.055	0.5
19	0.068	0.041	0.027	0.011	0.021	0.010	0.051	0.6
20	0.306	0.126	0.180	0.014	0.067	0.028	0.010	1.9
21	0.085	0.074	0.011	0.011	0.037	0.023	0.012	0.8
22	0.137	0.090	0.047	0.011	0.042	0.026	0.002	1.0
23	0.176	0.081	0.095	0.014	0.064	0.036	0.002	1.6
24	0.255	0.076	0.179	0.016	0.088	0.042	0.002	2.1
მაქს.	0.306	0.126	0.180	0.016	0.088	0.042	0.055	2.1
მინ.	0.019	0.016	0.002	0.010	0.010	0.007	0.002	0.3
საშუალო	0.092	0.046	0.045	0.012	0.033	0.017	0.032	0.7

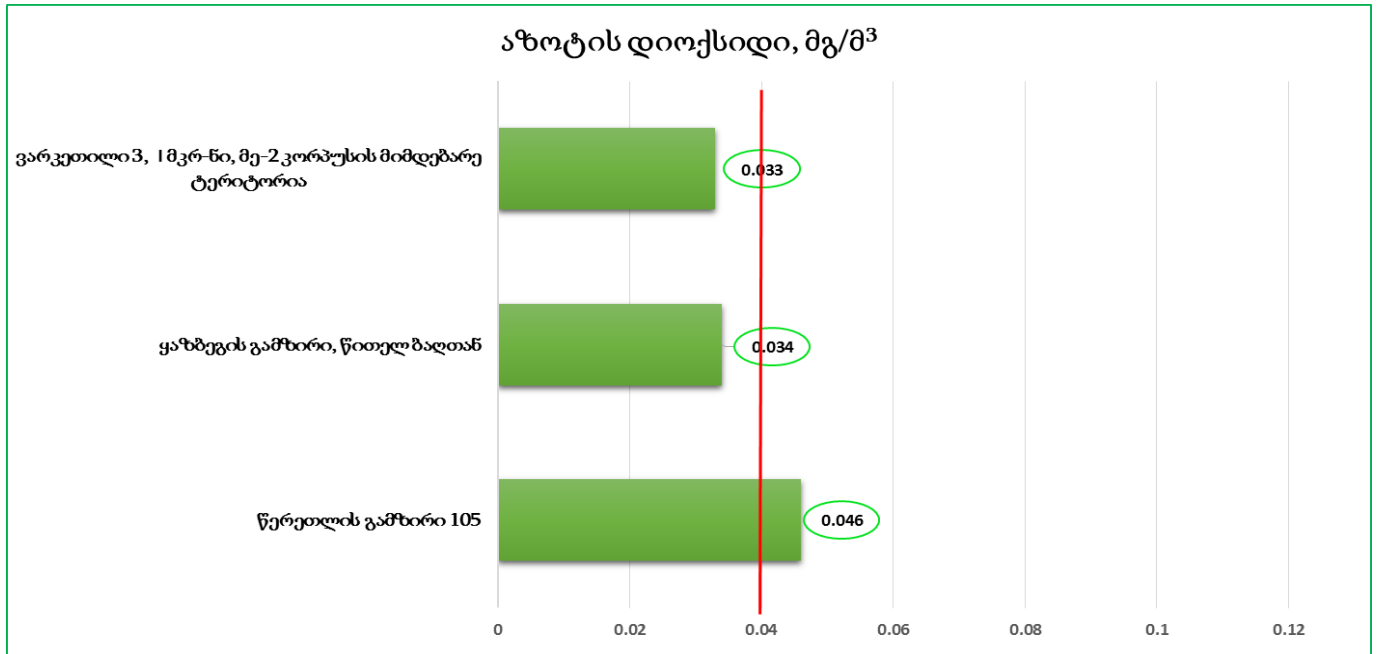
ატმოსფერული ჰაერის დამაზიანებელი ნივთიერებების კონცენტრაციები 1 საათის ინტერვალით - აღ. ყაზბეგის გამზ.

დრო, სთ	NOx (მგ/მ ³)	NO2 (მგ/მ ³)	NO (მგ/მ ³)	SO2 (მგ/მ ³)	PM10 (მგ/მ ³)	PM2.5 (მგ/მ ³)	O3 (მგ/მ ³)	CO (მგ/მ ³)
01	0.039	0.032	0.007	0.007	0.015	0.008	0.029	0.4
02	0.035	0.028	0.007	0.007	0.017	0.012	0.033	0.4
03	0.023	0.019	0.004	0.008	0.012	0.008	0.042	0.3
04	0.019	0.018	0.001	0.007	0.011	0.008	0.042	0.3
05	0.024	0.022	0.002	0.008	0.014	0.010	0.035	0.3
06	0.021	0.019	0.002	0.009	0.010	0.008	0.039	0.3
07	0.015	0.013	0.002	0.010	0.009	0.007	0.047	0.2
08	0.026	0.022	0.004	0.011	0.008	0.006	0.039	0.3
09	0.061	0.037	0.024	0.010	0.012	0.009	0.025	0.6
10	0.076	0.049	0.027	0.011	0.016	0.012	0.016	0.7
11	0.104	0.055	0.049	0.013	0.033	0.018	0.018	0.7
12	0.056	0.034	0.022	0.012	0.034	0.015	0.027	0.5
13	0.061	0.034	0.027	0.013	0.034	0.016	0.033	0.5
14	0.065	0.031	0.034	0.015	0.039	0.017	0.038	0.5
15	0.056	0.033	0.023	0.016	0.029	0.016	0.045	0.5
16	0.038	0.023	0.015	0.016	0.022	0.012	0.060	0.4
17	0.026	0.019	0.007	0.018	0.013	0.008	0.065	0.3
18	0.029	0.022	0.007	0.018	0.018	0.010	0.062	0.4
19	0.027	0.023	0.004	0.019	0.017	0.009	0.059	0.3
20	0.051	0.040	0.011	0.019	0.031	0.013	0.044	0.5
21	0.041	0.032	0.009	0.018	0.027	0.014	0.048	0.5
22	0.068	0.057	0.011	0.017	0.030	0.017	0.020	0.7
23	0.189	0.079	0.110	0.018	0.058	0.029	0.001	1.7
24	0.163	0.074	0.089	0.017	0.069	0.035	0.002	1.4
მაქს.	0.189	0.079	0.110	0.019	0.069	0.035	0.065	1.7
მინ.	0.015	0.013	0.001	0.007	0.008	0.006	0.001	0.2
საშუალო	0.055	0.034	0.021	0.013	0.024	0.013	0.036	0.5

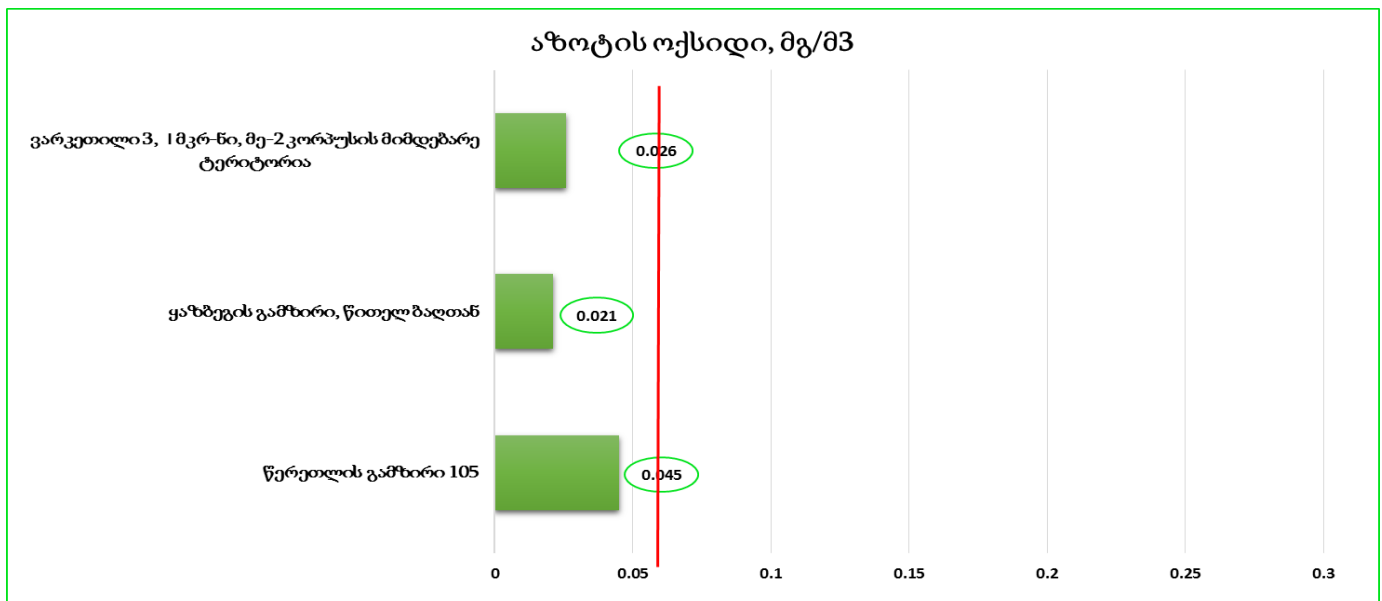
ატმოსფერული ჰაერის დამაბინძურებელი ნივთიერებების კონცენტრაციები 1 საათის ინტერვალით - ვარკეთილი 3

დრო, სთ	NOx (მგ/მ ³)	NO2 (მგ/მ ³)	NO (მგ/მ ³)	SO2 (მგ/მ ³)	PM10 (მგ/მ ³)	PM2.5 (მგ/მ ³)	O3 (მგ/მ ³)	CO (მგ/მ ³)
01	0.029	0.026	0.003	0.006	0.018	0.016	0.031	0.5
02	0.023	0.022	0.001	0.004	0.015	0.011	0.037	0.4
03	0.024	0.023	0.001	0.003	0.018	0.012	0.036	0.4
04	0.026	0.023	0.003	0.005	0.018	0.013	0.036	0.3
05	0.021	0.020	0.001	0.005	0.018	0.012	0.036	0.3
06	0.012	0.011	0.001	0.006	0.010	0.008	0.054	0.3
07	0.013	0.011	0.002	0.009	0.012	0.012	0.055	0.3
08	0.020	0.018	0.002	0.005	0.014	0.011	0.048	0.4
09	0.033	0.027	0.006	0.004	0.013	0.011	0.041	0.5
10	0.043	0.035	0.008	0.002	0.022	0.018	0.034	0.5
11	0.038	0.030	0.008	0.006	0.027	0.018	0.038	0.4
12	0.035	0.028	0.007	0.004	0.032	0.024	0.039	0.4
13	0.037	0.026	0.011	0.003	0.031	0.022	0.041	0.5
14	0.032	0.022	0.010	0.007	0.039	0.023	0.047	0.4
15	0.027	0.017	0.010	0.005	0.035	0.016	0.058	0.4
16	0.023	0.018	0.005	0.006	0.019	0.010	0.066	0.3
17	0.021	0.017	0.004	0.006	0.018	0.011	0.067	0.3
18	0.033	0.023	0.010	0.004	0.019	0.005	0.063	0.4
19	0.048	0.037	0.011	0.005	0.032	0.012	0.053	0.4
20	0.071	0.060	0.011	0.007	0.040	0.021	0.029	0.7
21	0.305	0.091	0.214	0.007	0.167	0.055	0.005	2.1
22	0.290	0.088	0.202	0.007	0.154	0.042	0.004	2.0
23	0.142	0.074	0.068	0.006	0.095	0.041	0.006	1.5
24	0.060	0.047	0.013	0.006	0.058	0.034	0.024	0.7
მაქს.	0.305	0.091	0.214	0.009	0.167	0.055	0.067	2.1
მინ.	0.012	0.011	0.001	0.002	0.010	0.005	0.004	0.3
საშუალო	0.059	0.033	0.026	0.005	0.039	0.019	0.040	0.6

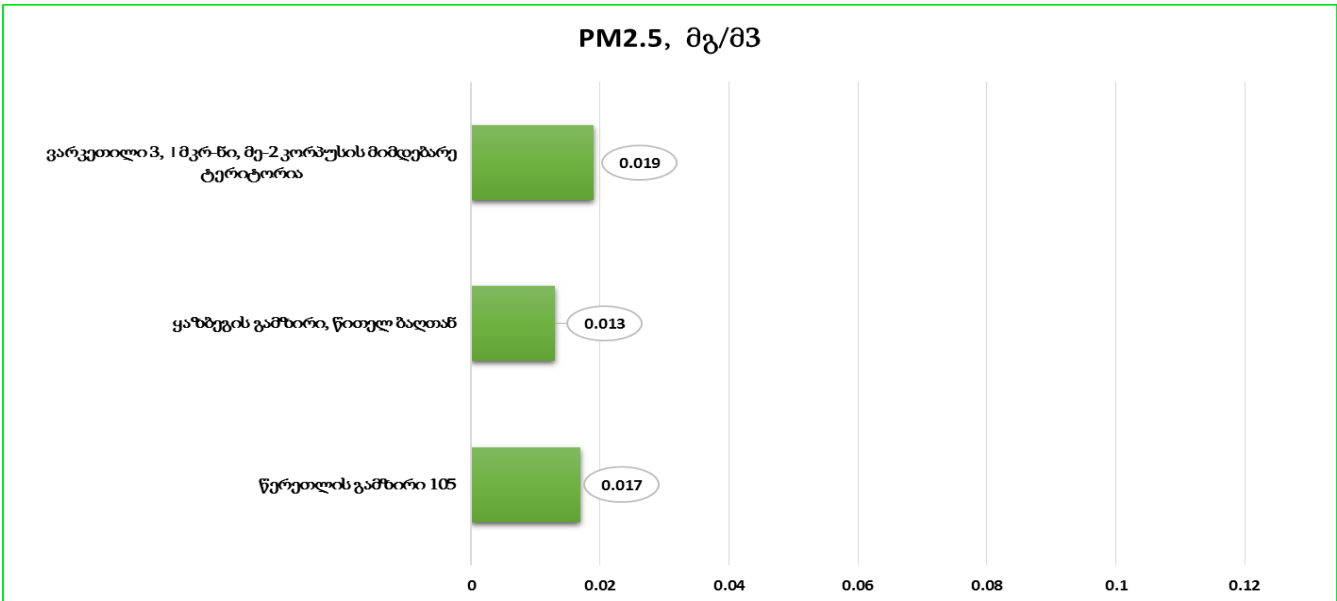
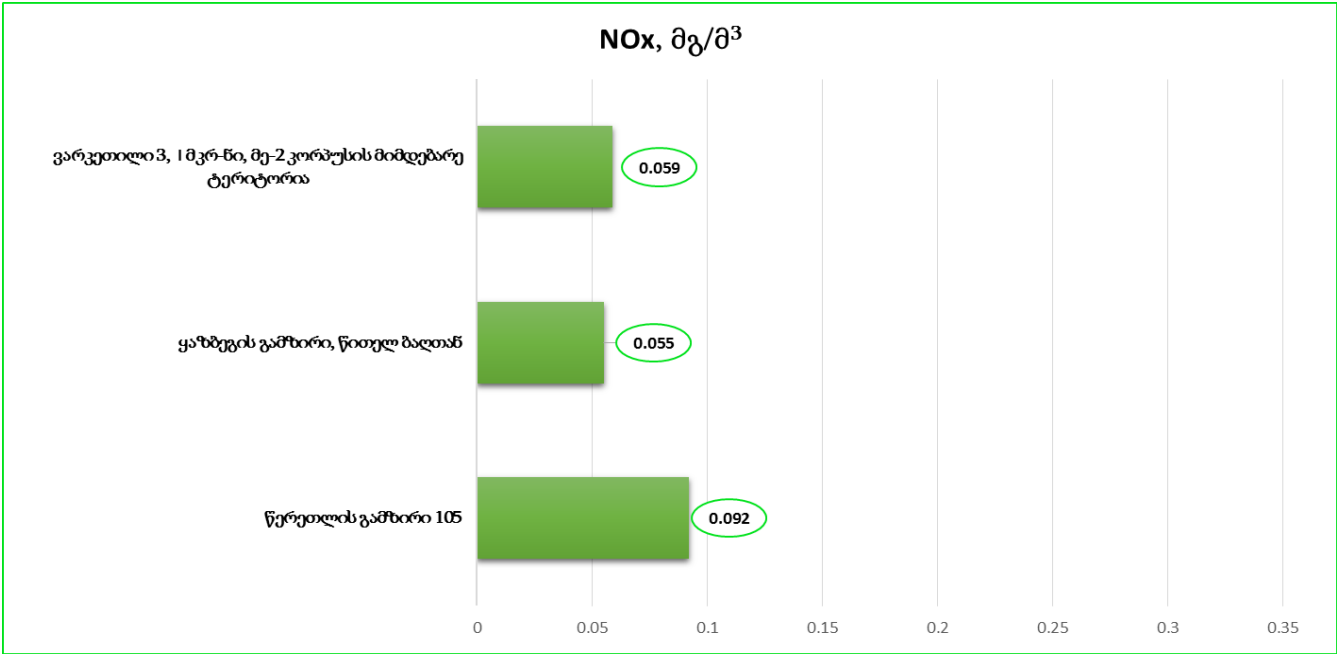
დამაბინძურებელი ნივთიერებების საშუალო სადღეღამისო კონცენტრაციების გრაფიკები

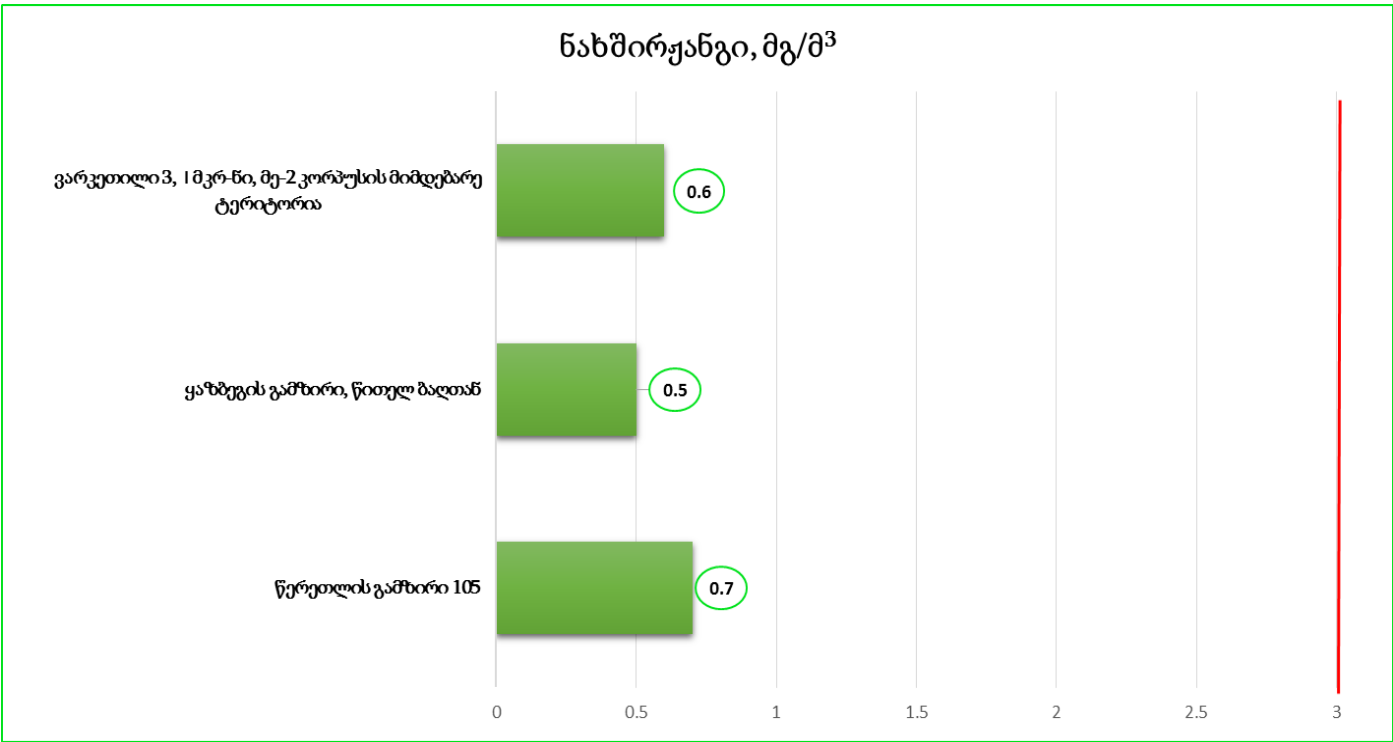


საქართველოს ნორმატივი (ზღვრულად დასაშვები საშუალო სადღეღამისო კონცენტრაცია)

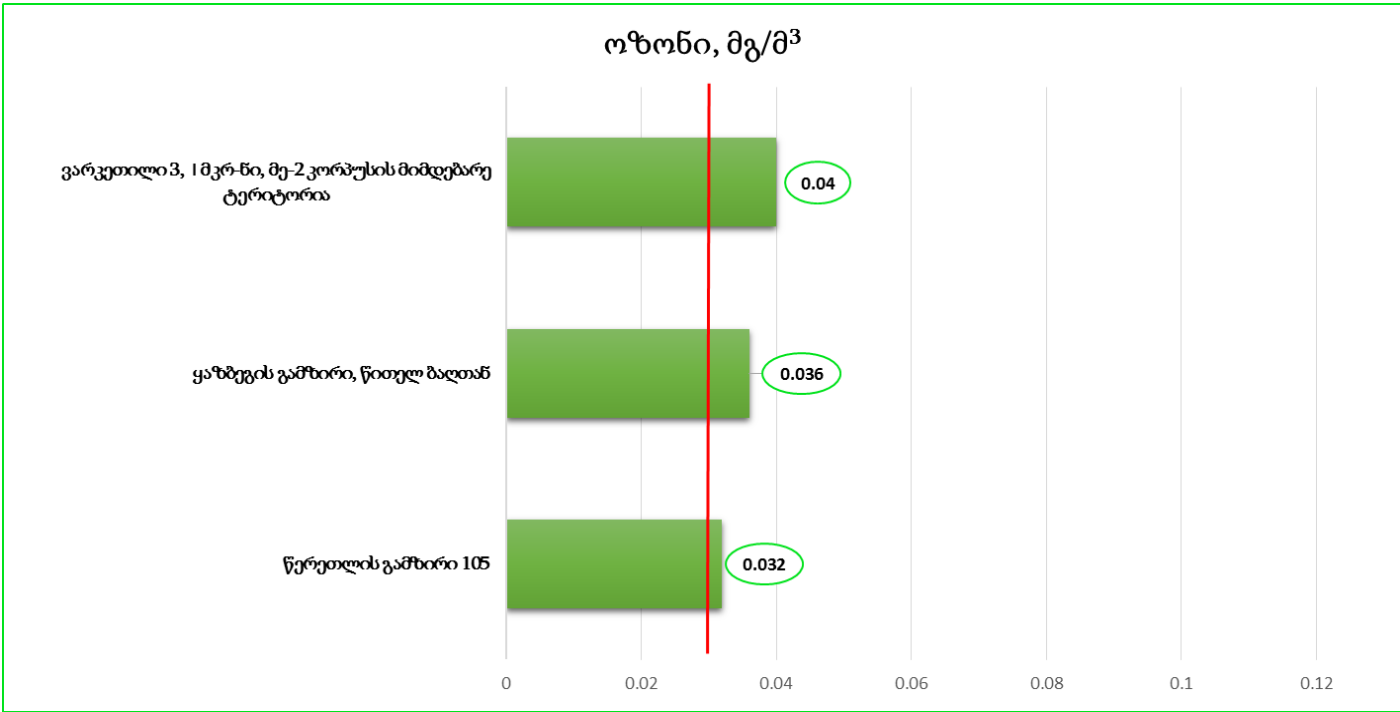


საქართველოს ნორმატივი (ზღვრულად დასაშვები საშუალო სადღეღამისო კონცენტრაცია)



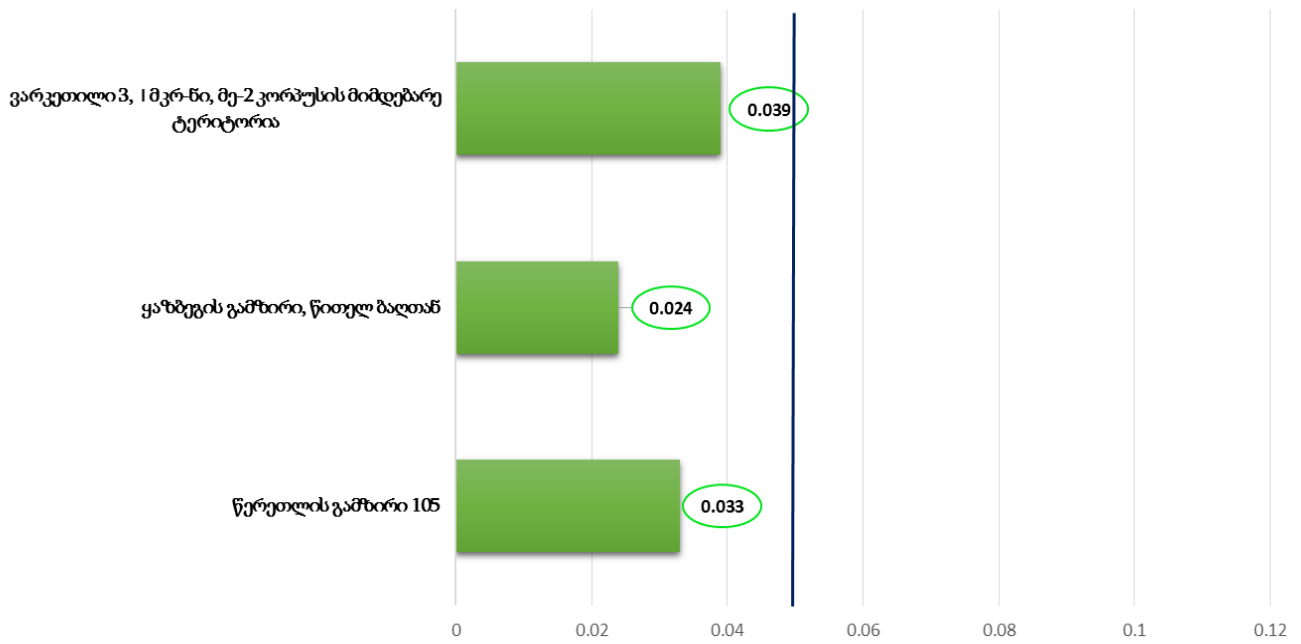


საქართველოს ნორმატივი (ზღვრულად დასაშვები საშუალო სადღეღამისო კონცენტრაცია)



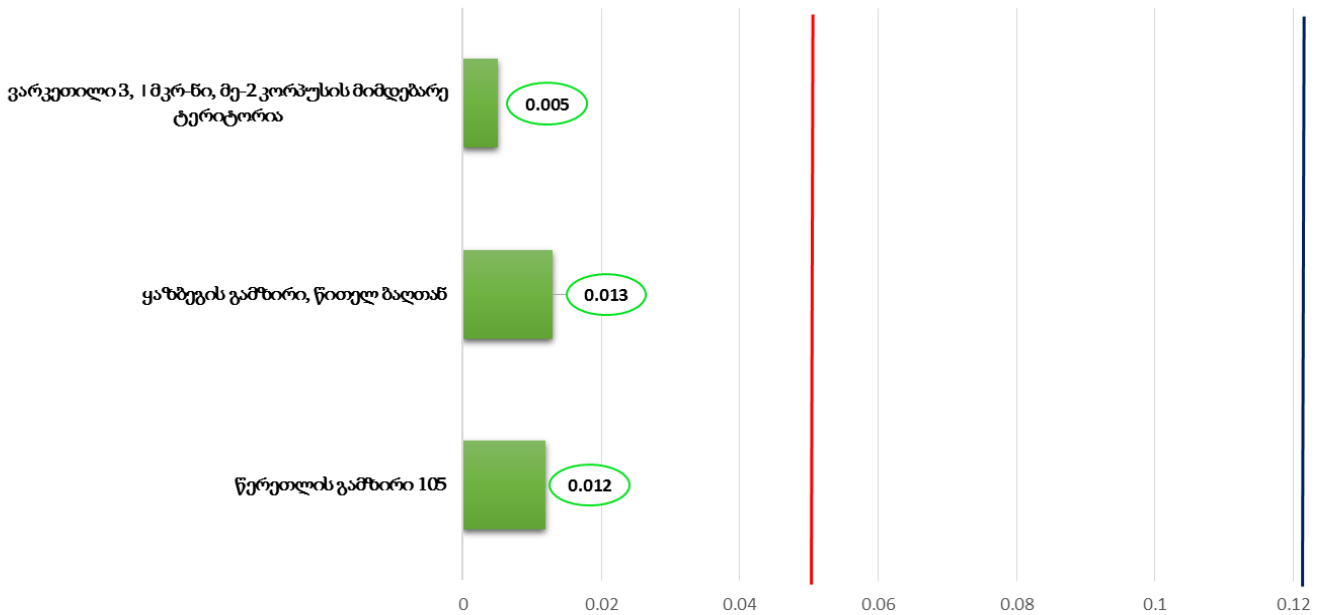
საქართველოს ნორმატივი (ზღვრულად დასაშვები საშუალო სადღეღამისო კონცენტრაცია)

PM10, მგ/მ³



— ევროკავშირის ნორმატივი (საშუალო სადღეღამისო კონცენტრაცია)

გოგირდის დიოქსიდი, მგ/მ³



— საქართველოს ნორმატივი (ზღვრულად დასაშვები საშუალო სადღეღამისო კონცენტრაცია)

— ევროკავშირის ნორმატივი (საშუალო სადღეღამისო კონცენტრაცია)

შენიშვნა:

ცხრილებში წითელი ფერით აღნიშნულია მონაცემები, რომელთა მნიშვნელობები აჭარბებს შესაბამის ზღვრულად დასაშვებ კონცენტრაციებს;

* - მონაცემი არ არის ტექნიკური მიზეზის გამო



გარემოს ეროვნული სააგენტო
NATIONAL ENVIRONMENTAL AGENCY