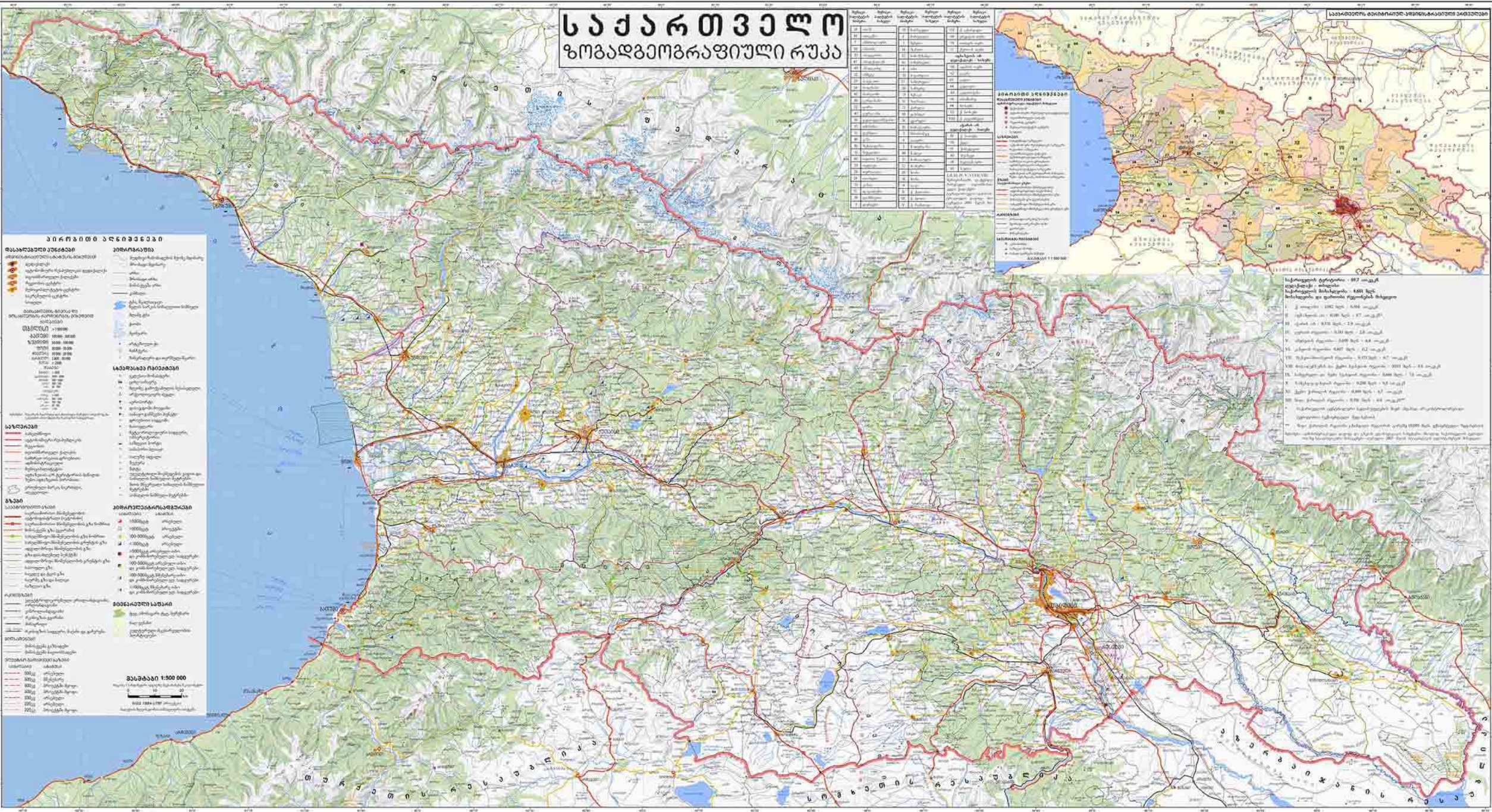


# საქართველო ზოგადგეოგრაფიული რუკა



### საქართველოს ადმინისტრაციული დაზღვევის რუკა

**საქართველოს ადმინისტრაციული დაზღვევის რუკის აღწერა**

რუკის შუალედური მასშტაბი: 1:500 000

საქართველოს ადმინისტრაციული დაზღვევის რუკის აღწერის მთავარი ნაწილები:

- საერთაშორისო საზღვრები:** წითელი ხაზითაა აღნიშნული.
- საქართველოს საზღვრები:** წითელი ხაზითაა აღნიშნული.
- საქართველოს ადმინისტრაციული დაზღვევის რუკის აღწერის მთავარი ნაწილები:**
  - საქართველოს ადმინისტრაციული დაზღვევის რუკის აღწერის მთავარი ნაწილები:**
    - საქართველოს ადმინისტრაციული დაზღვევის რუკის აღწერის მთავარი ნაწილები:**

სახელი	ფართობი (კმ²)	მოსახლეობა (მ. ათ. ადამიანი)
1		
2		
3		
4		
5		
6		
7		
8		
9		
10		
11		
12		
13		
14		
15		
16		
17		
18		
19		
20		
21		
22		
23		
24		
25		
26		
27		
28		
29		
30		
31		
32		
33		
34		
35		
36		
37		
38		
39		
40		
41		
42		
43		
44		
45		
46		
47		
48		
49		
50		

### საქართველოს ადმინისტრაციული დაზღვევის რუკის აღწერის მთავარი ნაწილები

**საქართველოს ადმინისტრაციული დაზღვევის რუკის აღწერის მთავარი ნაწილები**

**საქართველოს ადმინისტრაციული დაზღვევის რუკის აღწერის მთავარი ნაწილები**

- საქართველოს ადმინისტრაციული დაზღვევის რუკის აღწერის მთავარი ნაწილები

### საქართველოს ადმინისტრაციული დაზღვევის რუკის აღწერის მთავარი ნაწილები

**საქართველოს ადმინისტრაციული დაზღვევის რუკის აღწერის მთავარი ნაწილები**

**საქართველოს ადმინისტრაციული დაზღვევის რუკის აღწერის მთავარი ნაწილები**

სახელი	ფართობი (კმ²)	მოსახლეობა (მ. ათ. ადამიანი)
1		
2		
3		
4		
5		
6		
7		
8		
9		
10		
11		
12		
13		
14		
15		
16		
17		
18		
19		
20		
21		
22		
23		
24		
25		
26		
27		
28		
29		
30		
31		
32		
33		
34		
35		
36		
37		
38		
39		
40		
41		
42		
43		
44		
45		
46		
47		
48		
49		
50		