

2026 წელი

ა გ რ ო მ ე ტ ე ო რ ო ლ ო გ ი უ რ ი
ბ ი უ ლ ე ტ ე ნ ი

№15 მაისის მესამე დეკადა



გამოდის 1931 წლიდან

გ ა რ ე მ ო ს ე რ ო ვ ნ უ ლ ი ს ა ა გ ე ნ ტ ო

სარჩევი

დეკადის ძირითადი მეტეოროლოგიური თავისებურებანი 1

სასოფლო-სამეურნეო კულტურების ზრდა-განვითარებისა და მინდვრის სამუშაოების ჩატარების აგრომეტეოროლოგიური პირობები

2025 მაისის მესამე დეკადის მეტეოროლოგიური მონაცემები

აღმოსავლეთ საქართველო

დასავლეთ საქართველო

დეკადის ძირითადი მეტეოროლოგიური თავისებურებანი

მაისის მესამე დეკადა ქვეყნის ტერიტორიაზე ცივი და უხვნალექიანი ამინდით ხასიათდებოდა.

ჰაერის საშუალო დეკადური ტემპერატურა მრავალწლიურ მაჩვენებელთან შედარებით დასავლეთ საქართველოში 2-3^o, ხოლო აღმოსავლეთ საქართველოში 2^o -ით დაბალი აღმოჩნდა და შეადგინა: 14-16^o დასავლეთ საქართველოში, 14-17^o აღმოსავლეთ საქართველოს ბარში, 9-13^o აღმოსავლეთ საქართველოს მთიან და მაღალმთიან რაიონებში.

ჰაერის მაქსიმალური ტემპერატურა დასავლეთ საქართველოში 24-30^o, აღმოსავლეთ საქართველოს ბარში 22-28^o, აღმოსავლეთ საქართველოს მთიან და მაღალმთიან რაიონებში 17-23^o ფარგლებში მერყეობდა.

ჰაერის მინიმალური ტემპერატურა დასავლეთ საქართველოს დაბლობში 9-10^o, დასავლეთ საქართველოს მთიან რაიონებში 3-6^o, აღმოსავლეთ საქართველოს ბარში 2-8^o, აღმოსავლეთ საქართველოს მთიან და მაღალმთიან რაიონებში -3; 3^o-ის შუალედში ფიქსირდებოდა.

ნალექები განვლილ დეკადაში დასავლეთ საქართველოში 6-10, აღმოსავლეთ საქართველოში კი ძირითადად 4-6 დღის განმავლობაში მოდიოდა და მათი ჯამი ასე განაწილდა: 60-159მმ (მრავალწლიური ნორმის 173-589%) დასავლეთ საქართველოში, 13-68მმ (მრავალწლიური ნორმის 41-219%) აღმოსავლეთ საქართველოში.

ძლიერი ქარი (15 მ/წმ-ში და მეტი სიჩქარით) ქროდა 1-5 დღის განმავლობაში ქვეყნის ცალკეულ რაიონებში.

სასოფლო-სამეურნეო კულტურების ზრდა-განვითარებისა და მინდვრის სამუშაოების ჩატარების აგრომეტეოროლოგიური პირობები

დასავლეთ საქართველოში წვიმიანი დღეები საგრძნობლად აფერხებდა სასოფლო - სამეურნეო სამუშაოებს.

აღმოსავლეთ საქართველოში მოსულმა ნალექმა კარგად დაატენიანა ნიადაგი. მინდვრის სამუშაოები შეფერხებით მიმდინარეობდა. თელავის აგრომეტეოროლოგიური საგუშაგოს მონაცემებით სიმინდი აღმოცენების ფაზაშია.

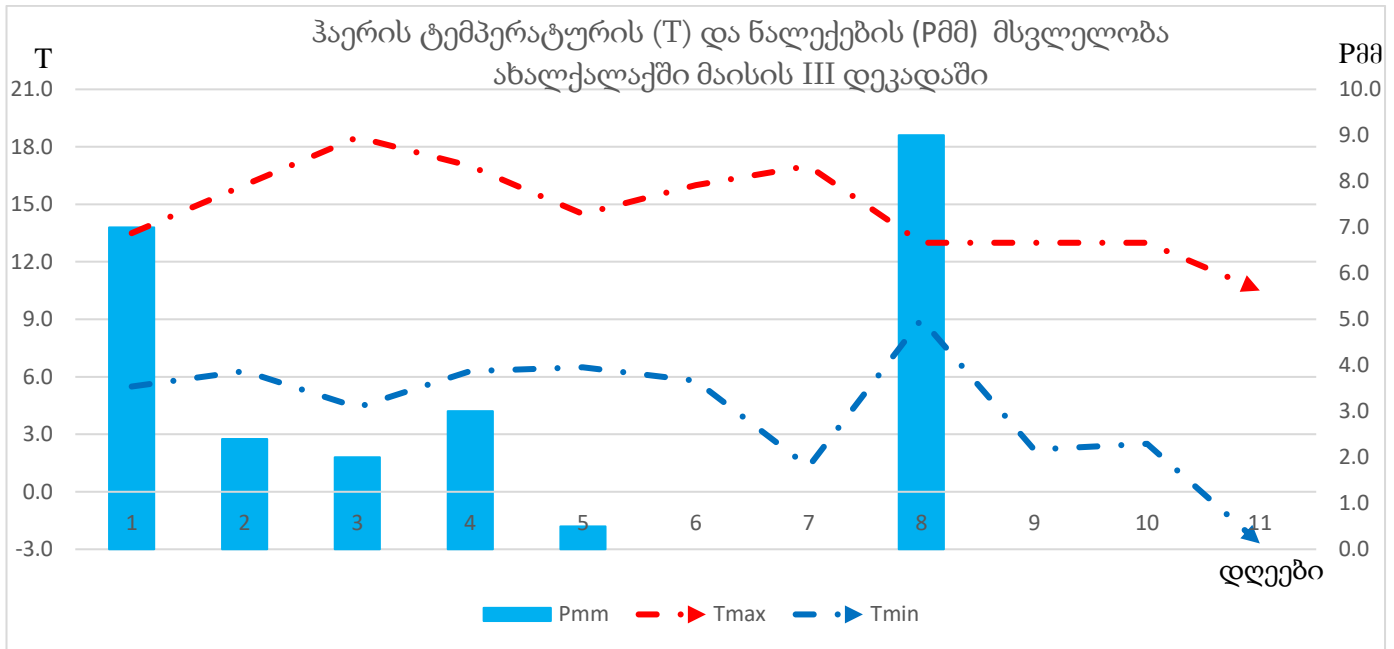
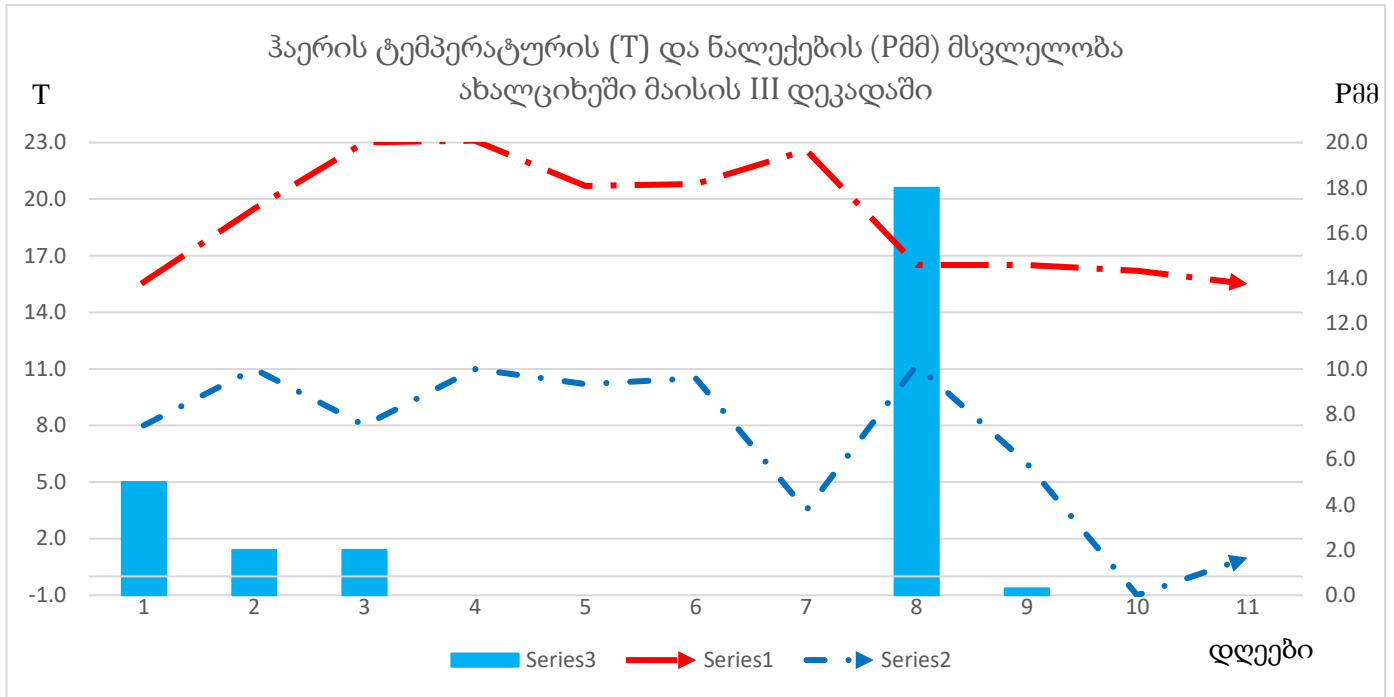
მთიან ზონაში დაფიქსირებული -3^o; -1^o მინიმალური ტემპერატურა ნეგატიურად იმოქმედებდა როგორც ერთწლიან, ისე მრავალწლიან კულტურებზე.

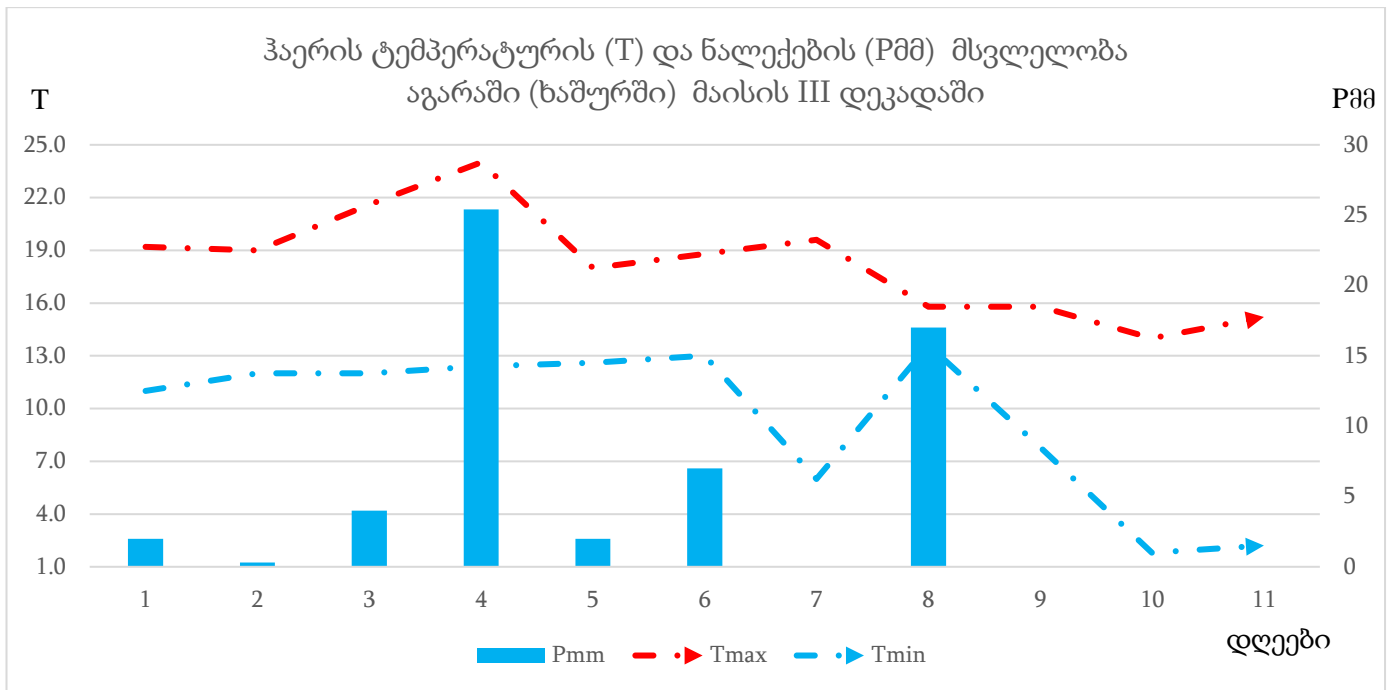
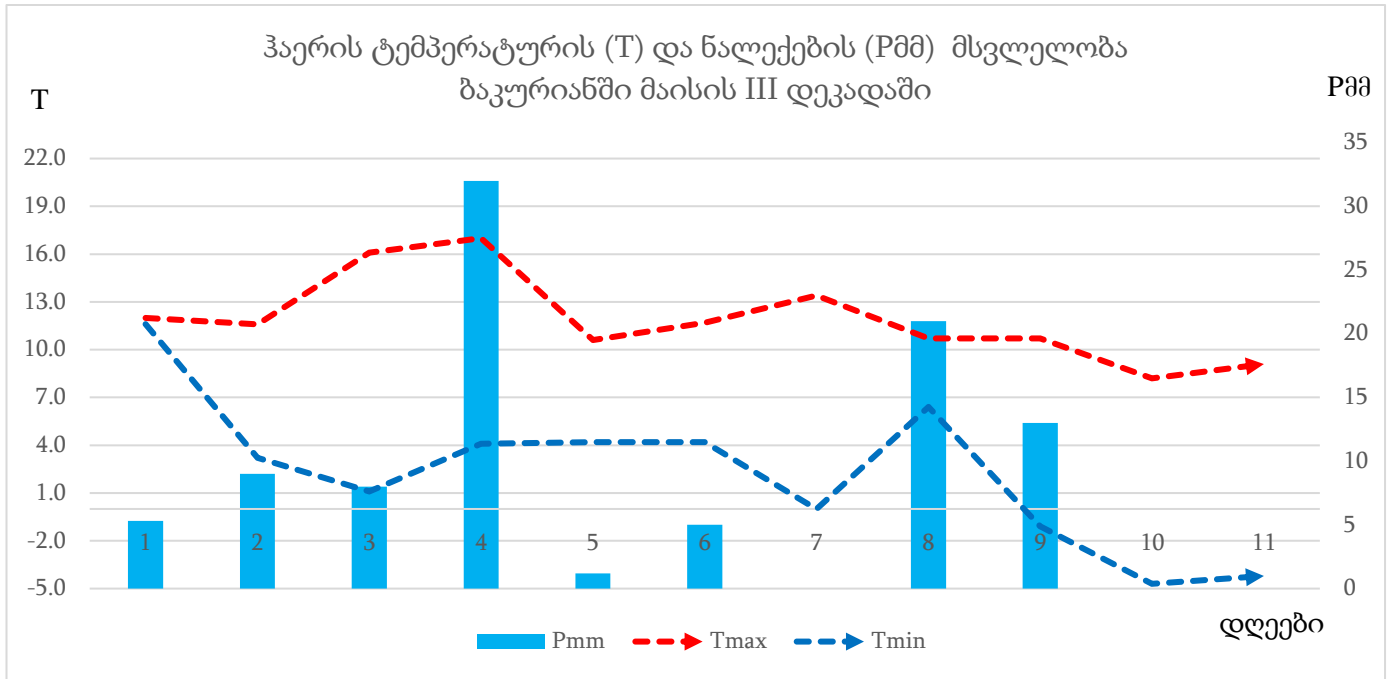
აღმოსავლეთ საქართველოს ზაფხულის საძოვრებისაკენ საქონლის გადარეკვა არ დასრულებულა.

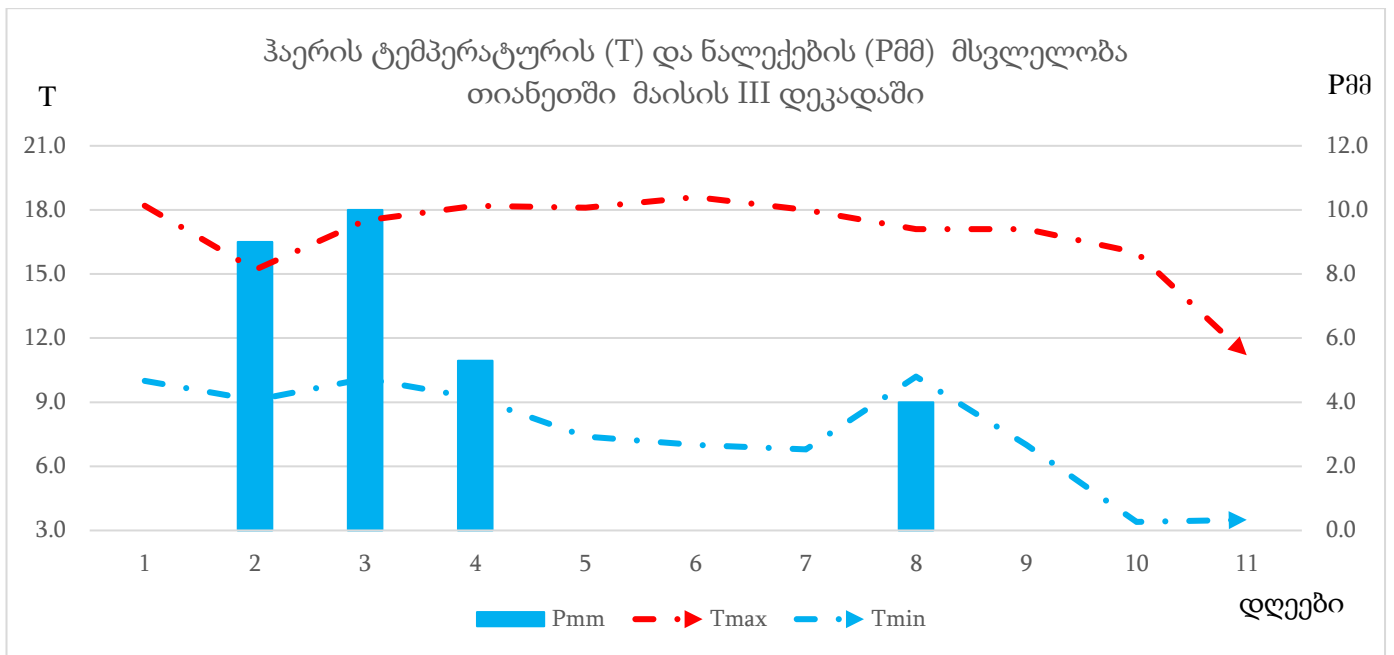
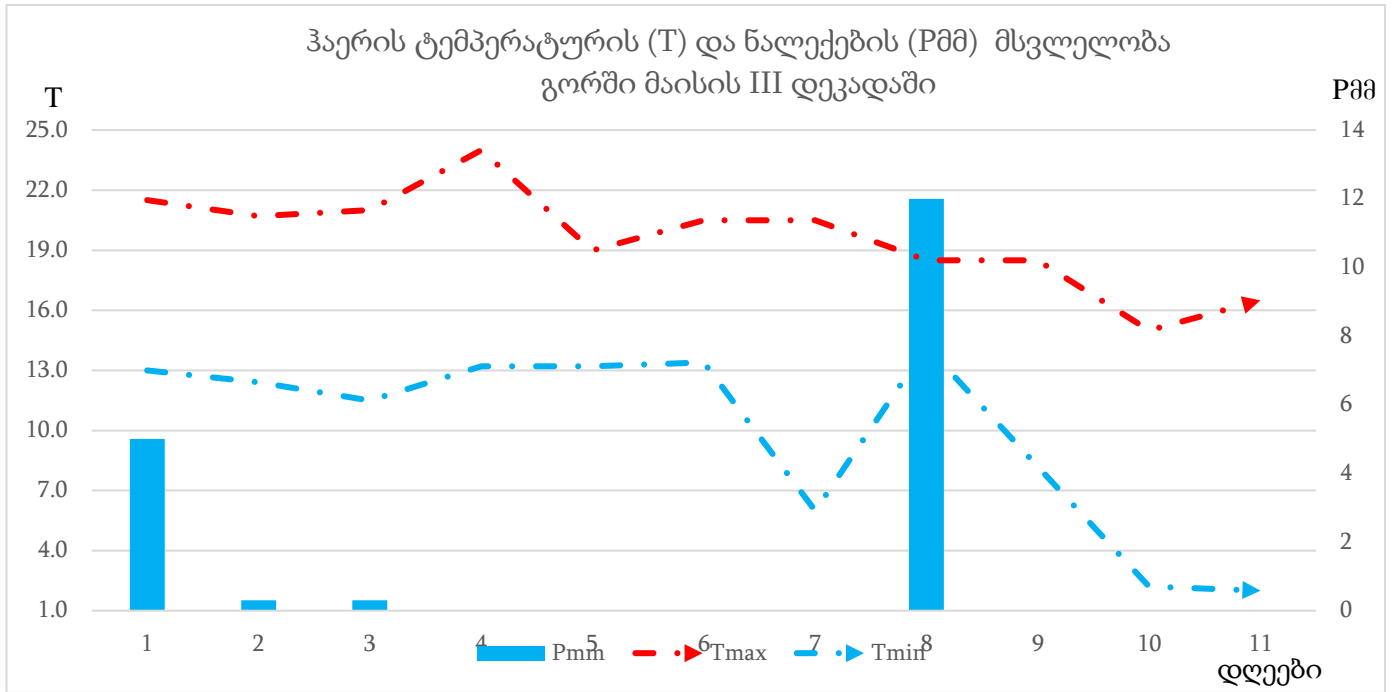
2025 მაისის მესამე დეკადის მეტეოროლოგიური მონაცემები

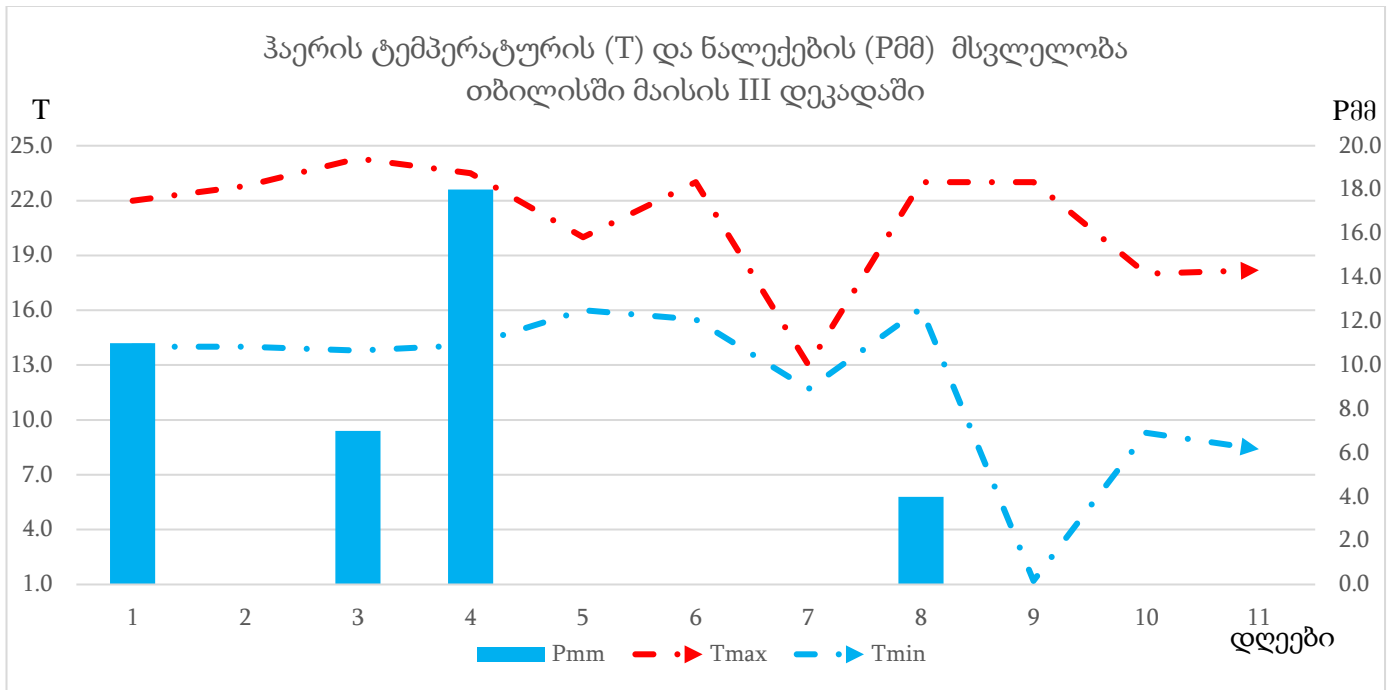
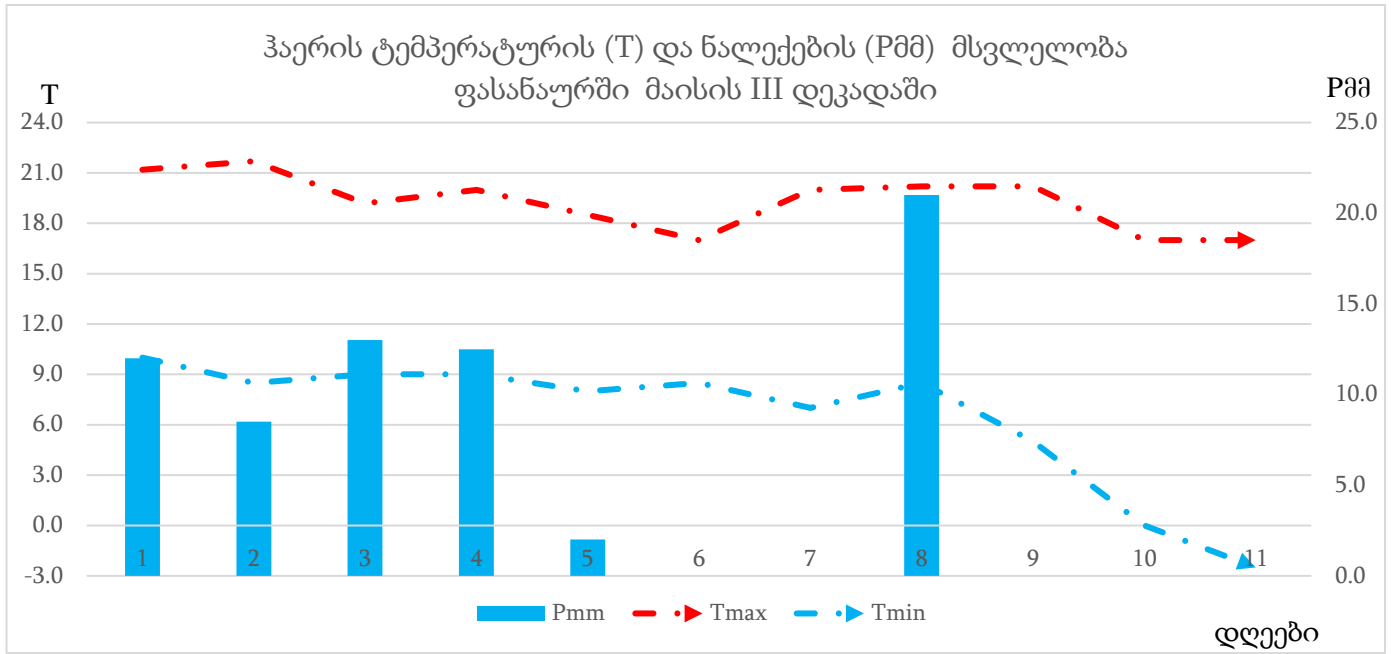
სადგური	ჰაერის ტემპერატურა C°				მინიმალური ტემპერატურა ნიადაგის ზედაპირზე	ნალექები			ნალექიან დღეთა რიცხვი		დღეთა რიცხვი ქართ 15 მ/წმ და მეტი სიჩქარით	ჰაერის საშუალო დეკადური შეფარდებითი ტენიანობა, %
	საშუალო დეკადური	გადახრა ნორმიდან მაქსიმალური	მაქსიმალური	მინიმალური		რაოდენობა მმ	რაოდენობა ნორმიდან %-ში	დღელამური მაქსიმუმი	1 მმ და მეტი	5 მმ და მეტი		
ქობულეთი	15.3	-2.0	24	10		107	306	41	6	4	2	
ზუგდიდი	15.8	-2.5	29	10		115	261	29	8	6		
ქუთაისი	16.1	-3.0	30	9	8	159	589	48	9	6		87
ზესტაფონი	16.4	-2.8	29	9		83	319	31	10	4	2	
საჩხერე	14.5	-2.7	29	6		57	173	20	6	3		
ამბროლაური	13.6	-3.2	26	3		60	200	19	10	6		
ხაშური(აგარა)	13.8	-1.7	24	2		59	219	25	7	3		
გორი	14.5	-2.0	24	2	2	17	81	12	2	2	5	91
თიანეთი	11.7	-1.8	18	3		28	58	10	4	3		
ფასანაური	11.9	-1.5	22	-3		68	139	21	6	5		
თბილისი	17.1	-1.6	24	8	9	40	138	18	4	3	4	68
საგარეჯო	14.6	-2.0	24	7		26	65	12	5	3		
დედოფლისწყარო	14.8	-2.0	22	8		74	218	27	7	5	1	
თელავი	15.9	-1.8	23	8		77	167	32	6	4		
ბოლნისი	16.3	-1.5	28	8	8	13	41	11	2	1		58
ახალციხე	12.8	-1.7	23	-1	-2	22	73	18	3	1		73
წალკა	9.8	-1.5	17	2		34	67	11	5	3		
ახალქალაქი	8.8	-2.0	19	-3		23	70	9	5	2		

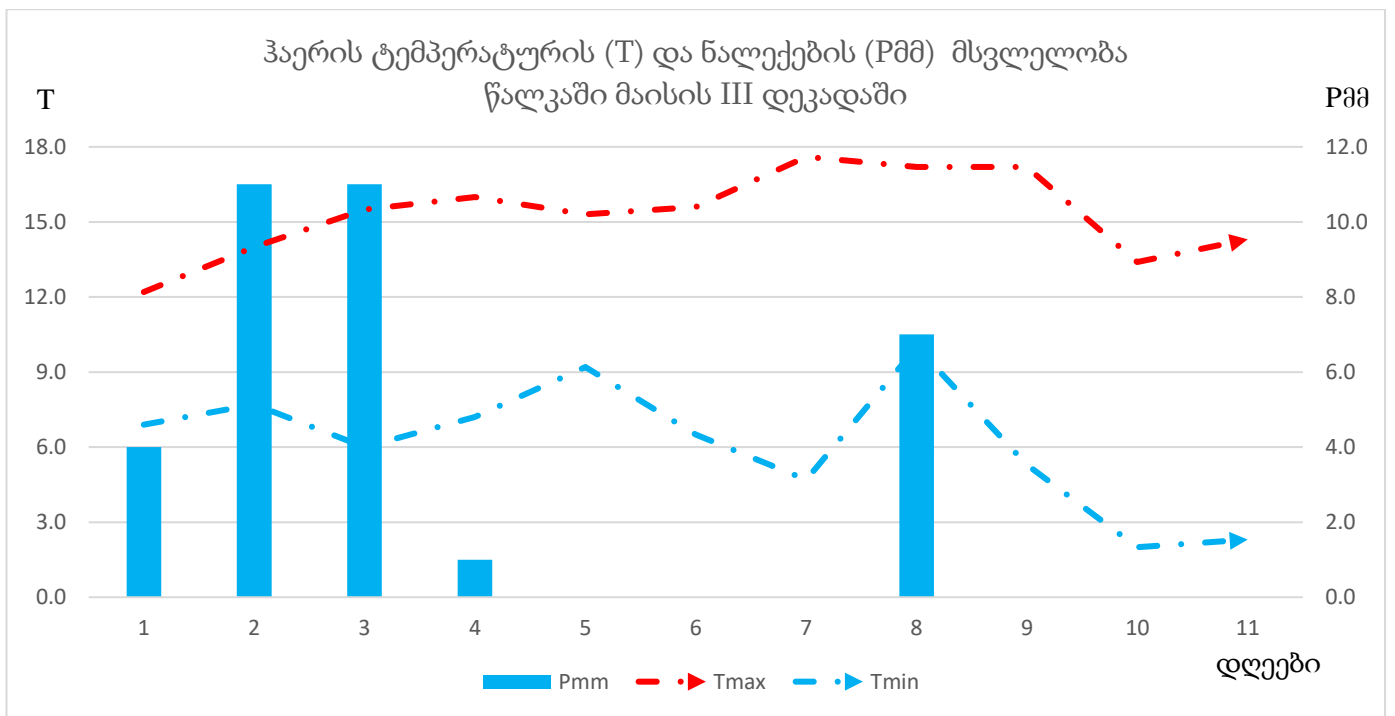
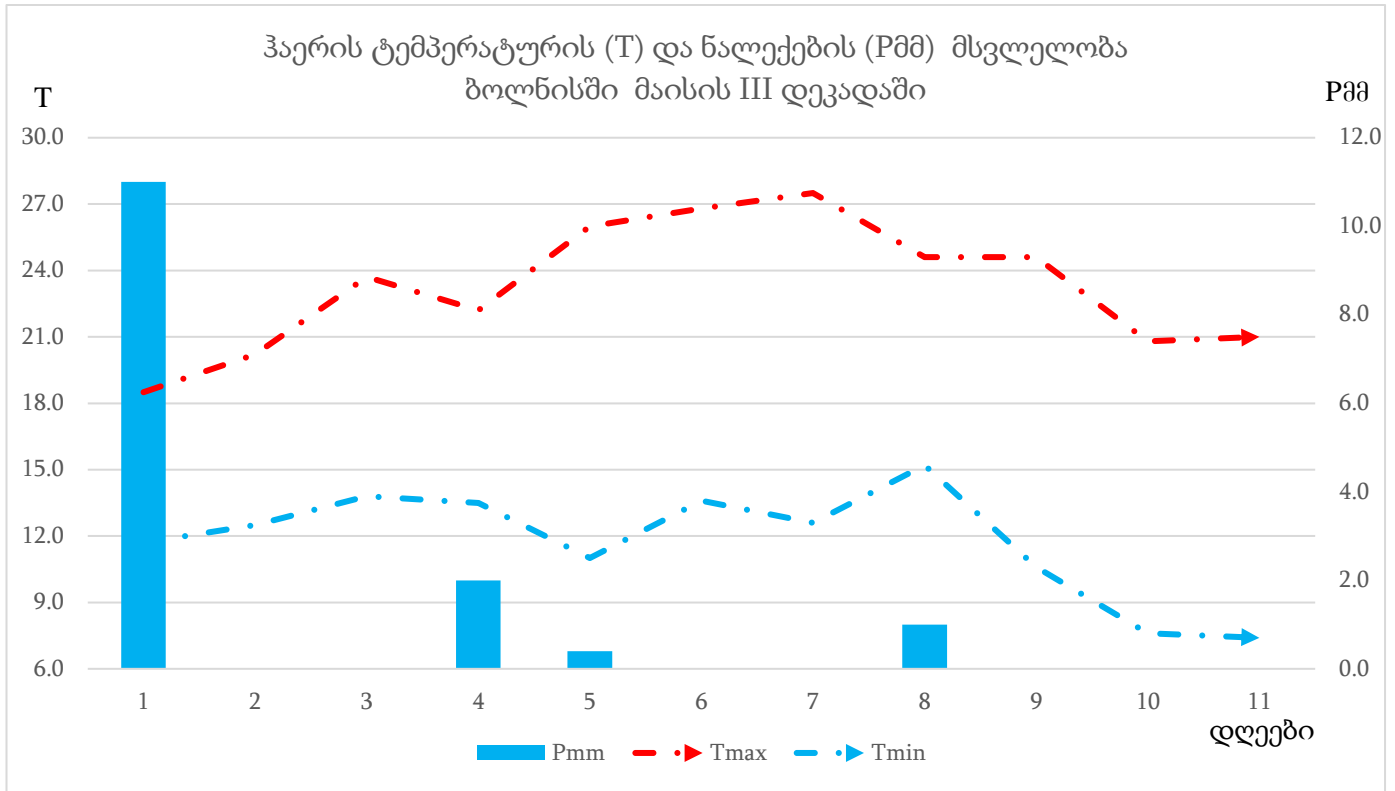
აღმოსავლეთ საქართველო

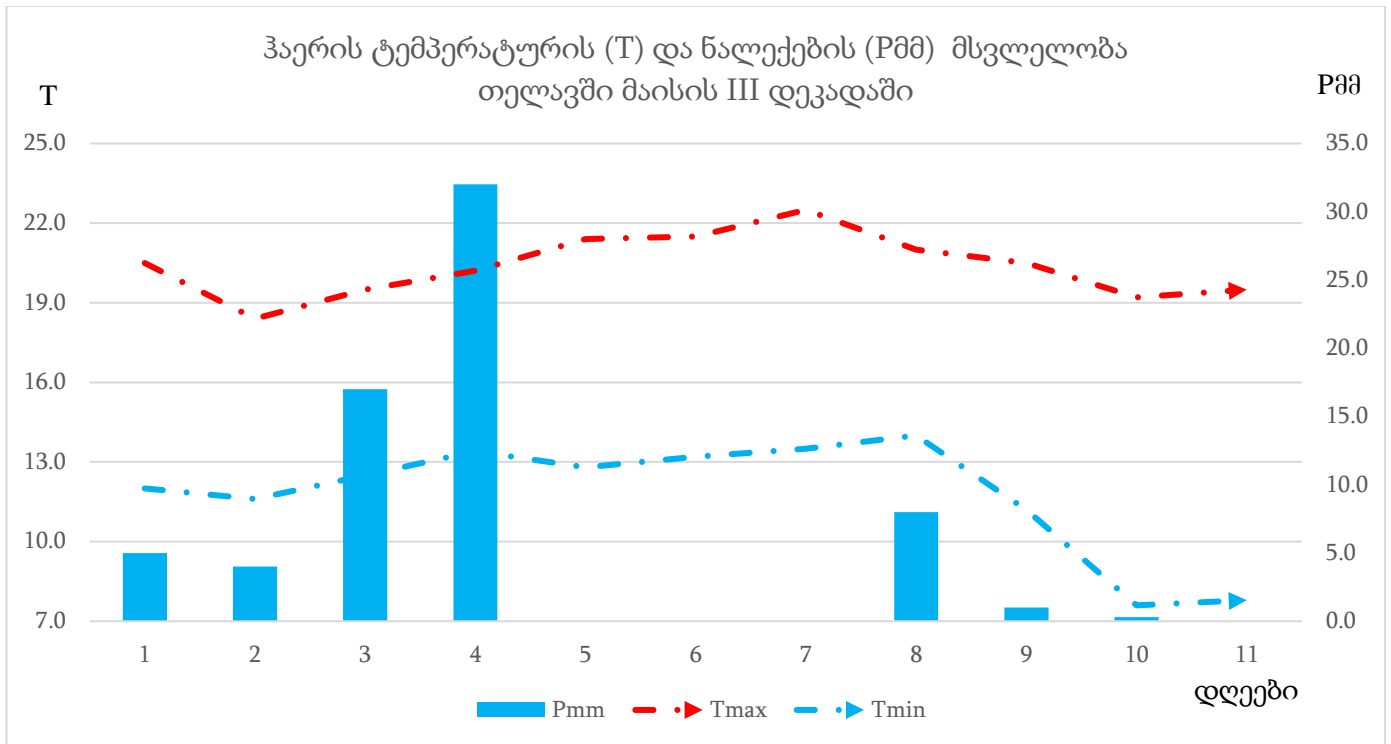
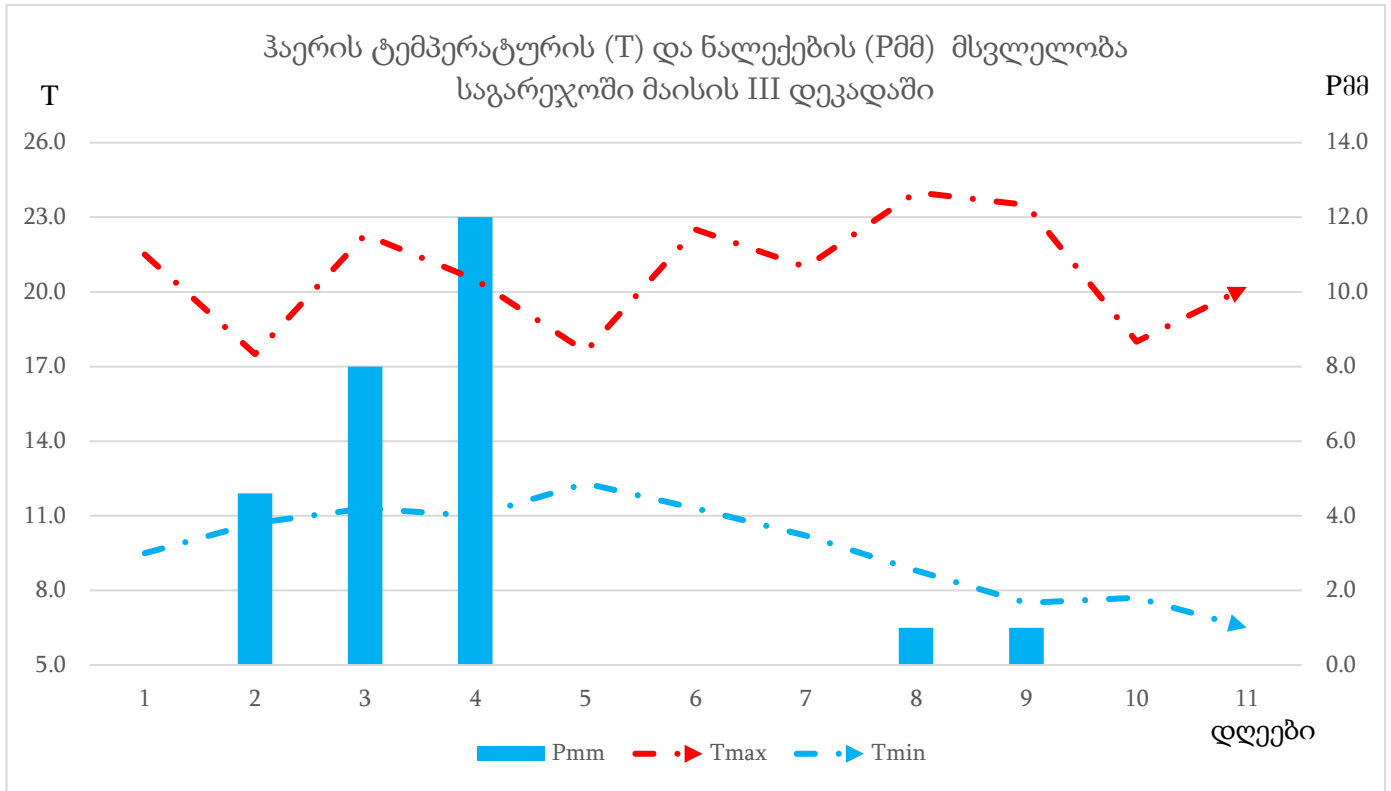


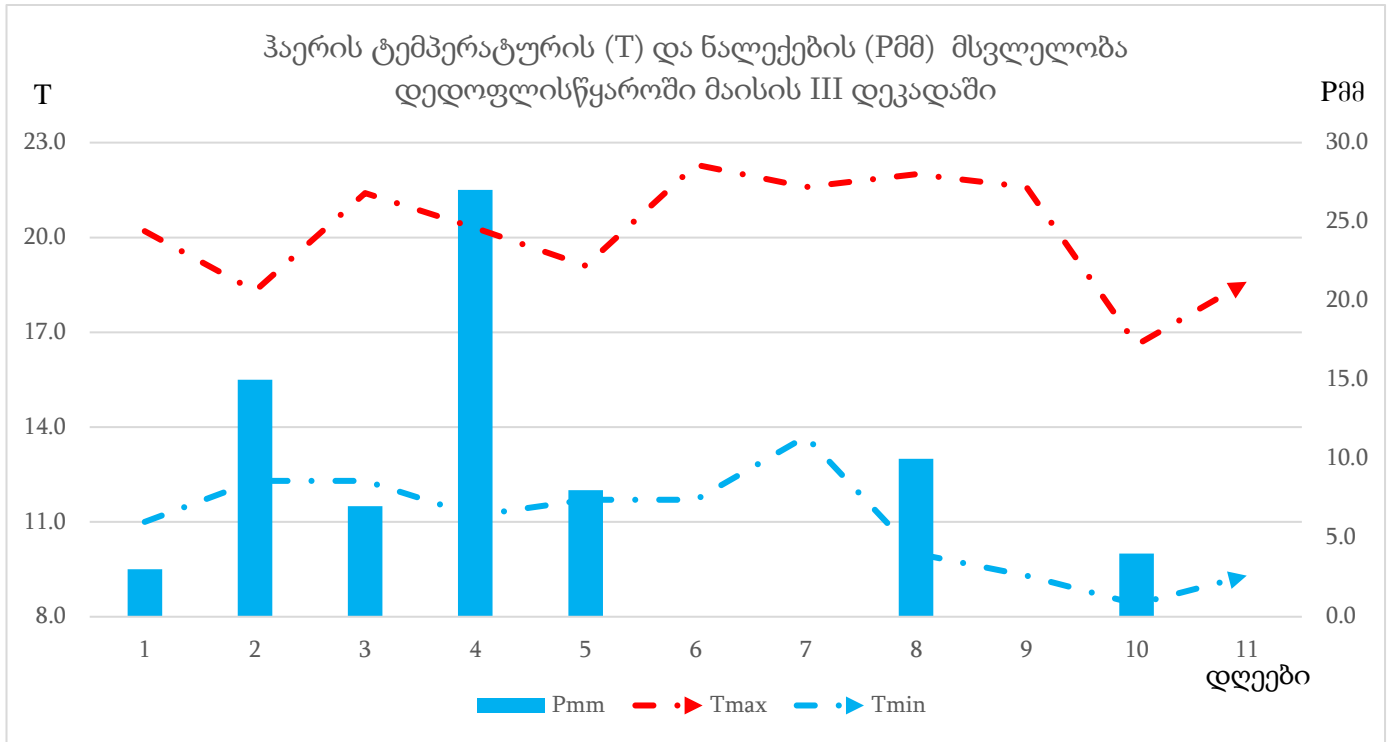




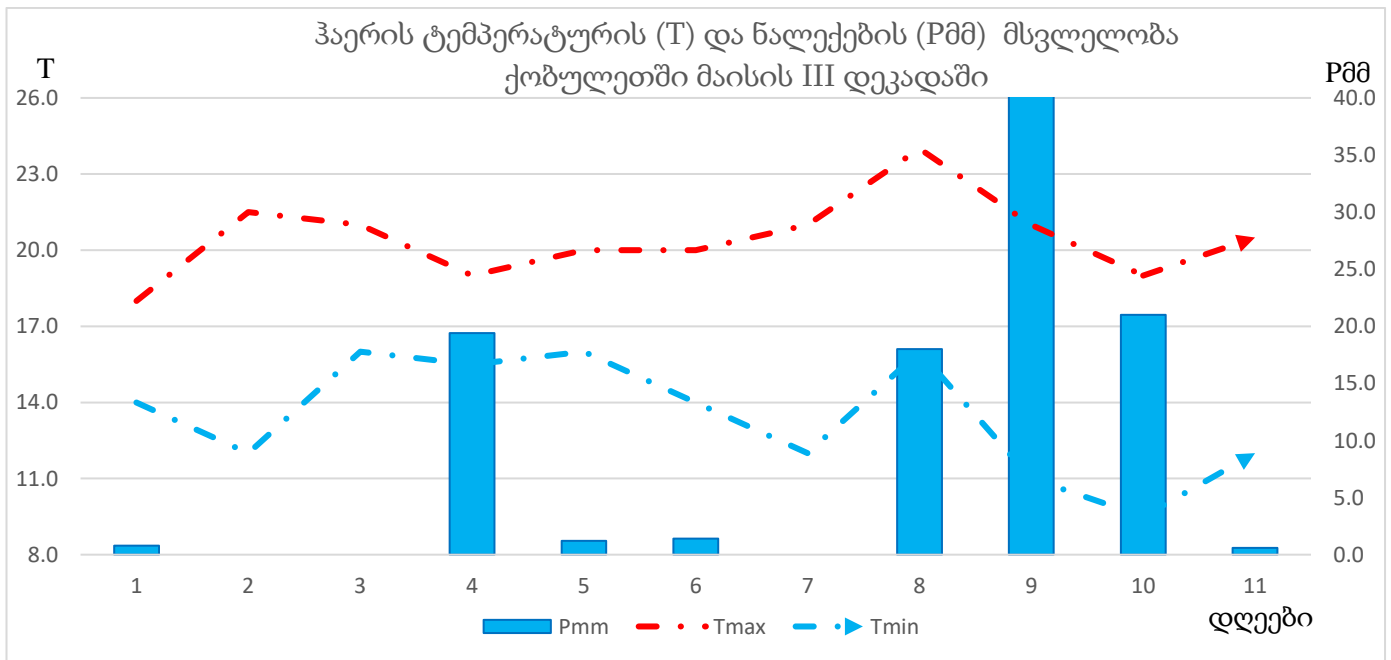


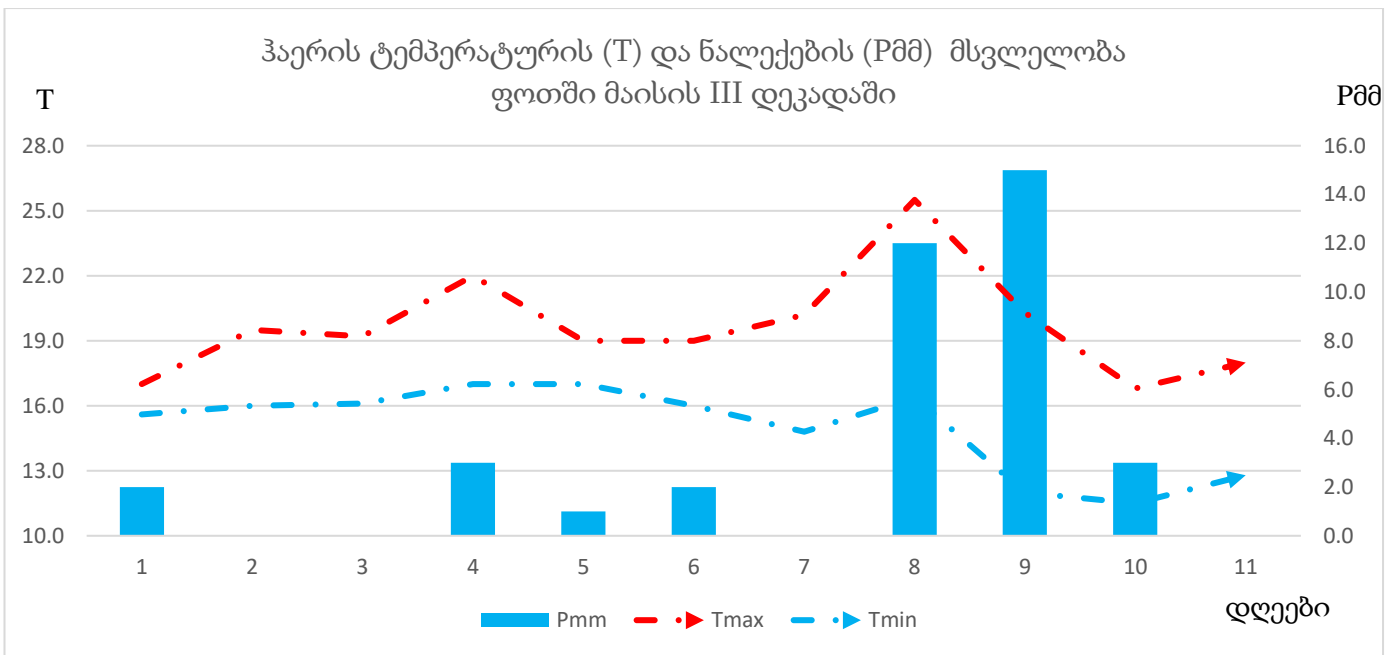
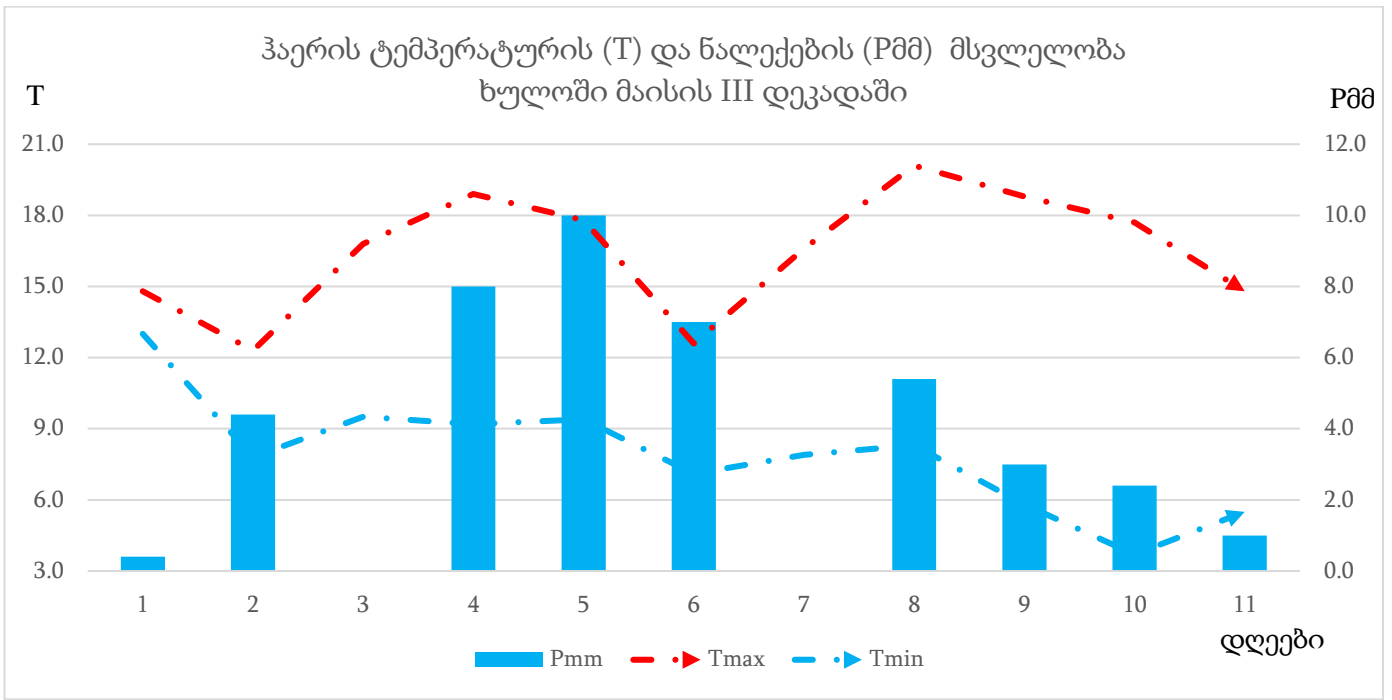


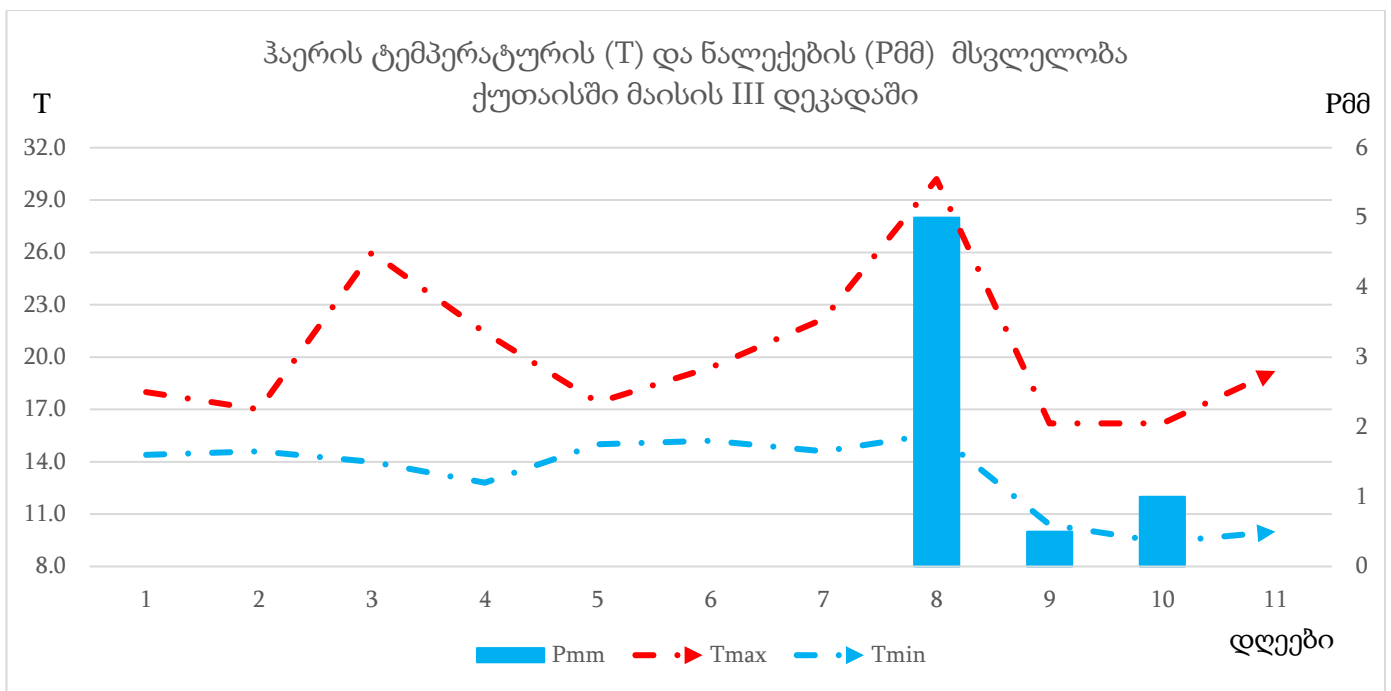
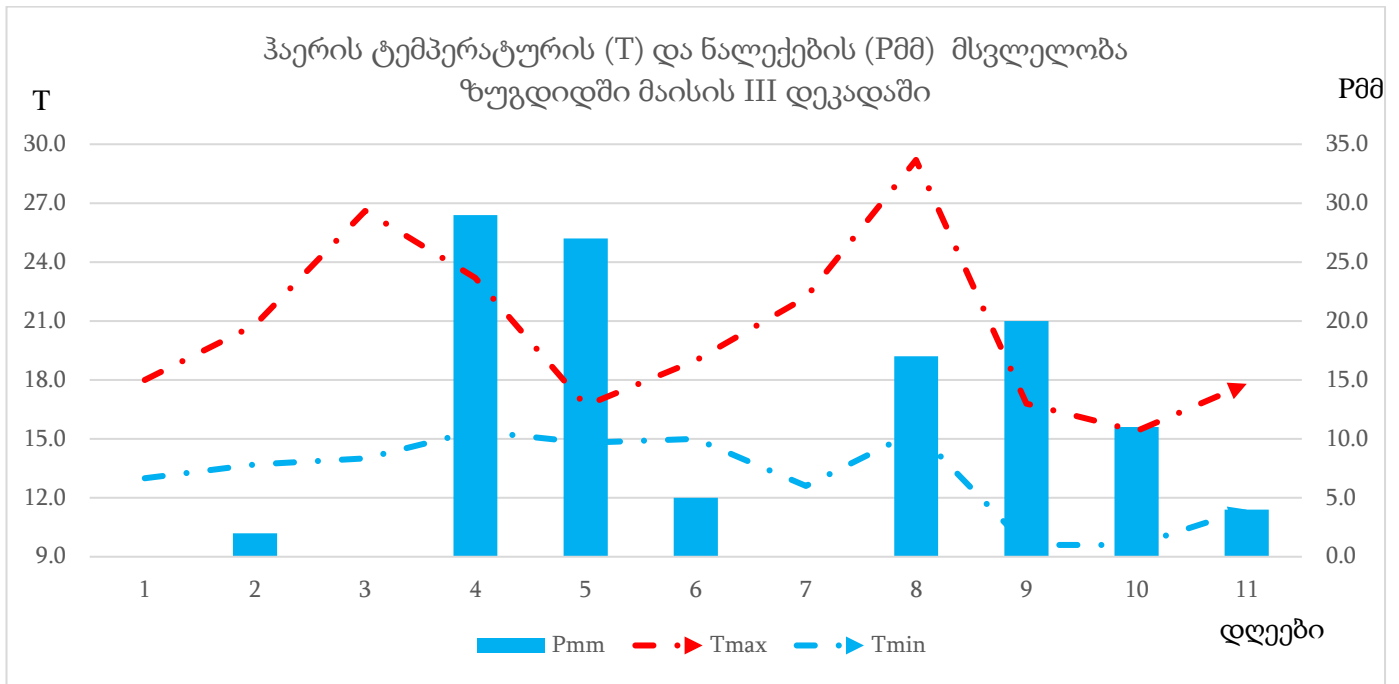


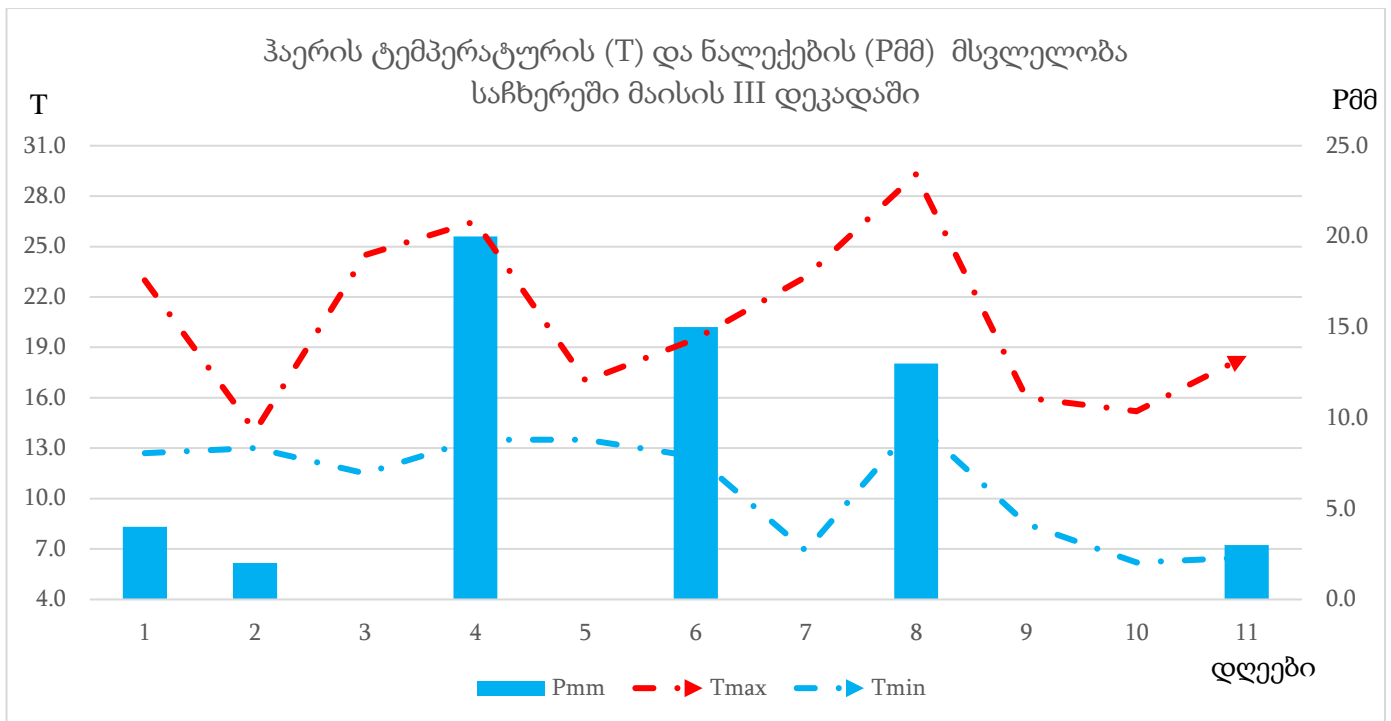
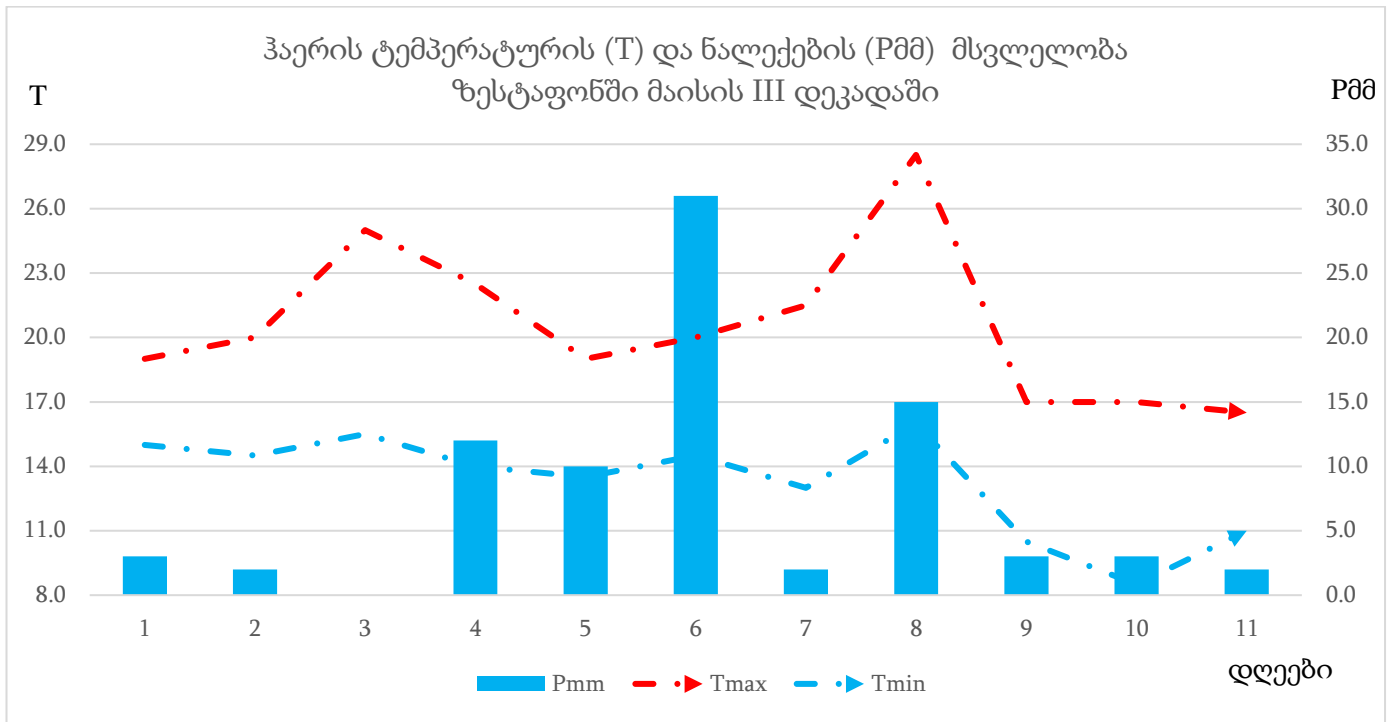


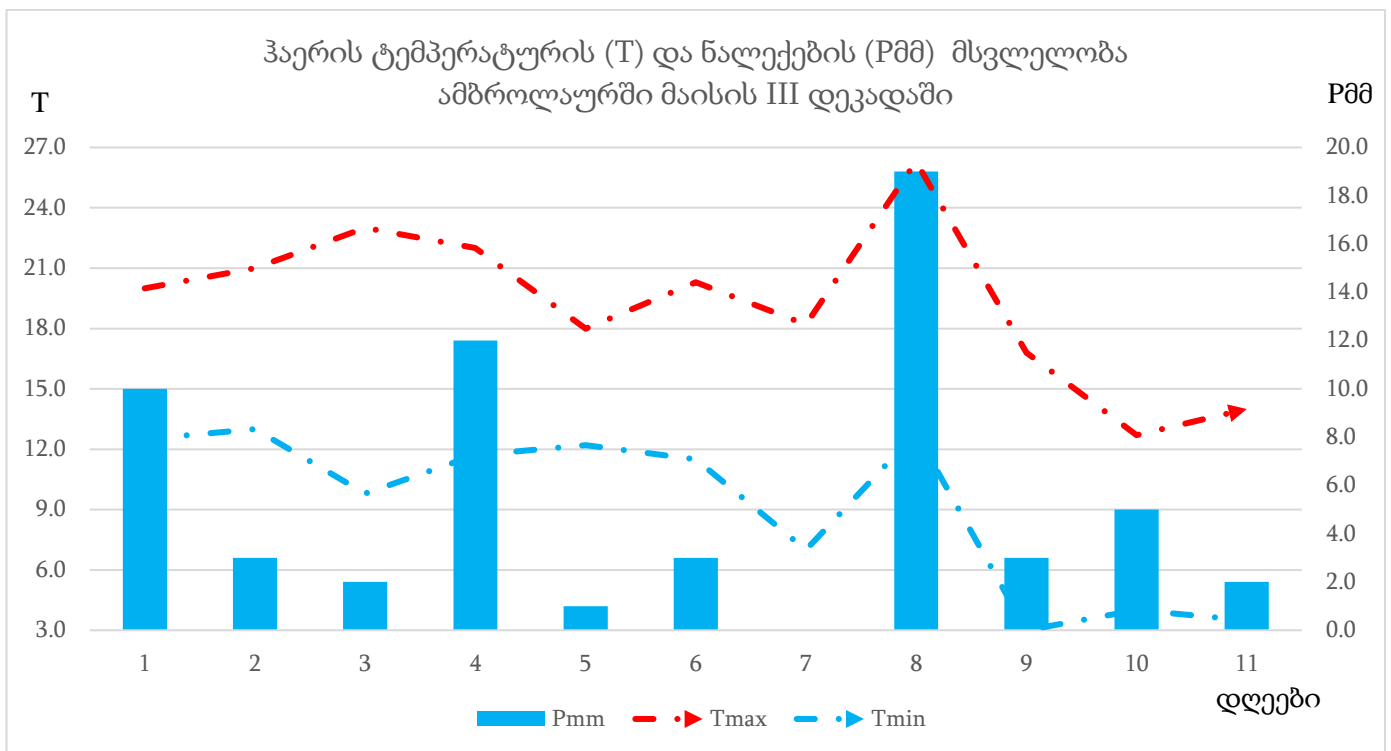
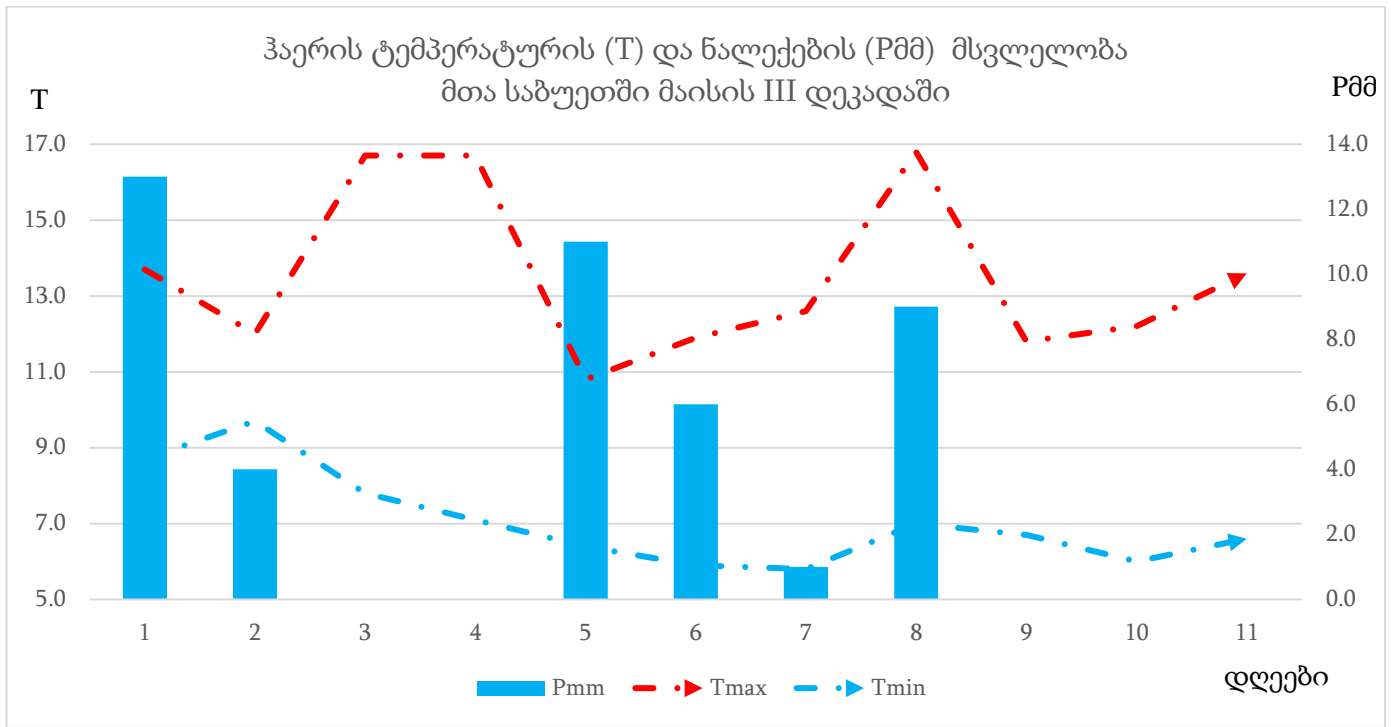
დასავლეთ საქართველო











ჰაერის ტემპერატურის (T) და ნალექების (Pმმ) მსვლელობა
შოვეში მაისის III დეკადაში

