

2023 წელი

აგრომეტეოროლოგიური ბიულეტენი

№4 თებერვლის პირველი დეკადა



გამოდის 1931 წლიდან

გარემოს ეროვნული სააგენტო

სარჩევი

დეკადის ძირითადი მეტეოროლოგიური თავისებურებანი	2
სასოფლო-სამეურნეო კულტურების ზამთრობისა და მინდვრის სამუშაოების ჩატარების აგრომეტეოროლოგიური პირობები.....	
2023 წლის თებერვლის პირველი დეკადის მეტეოროლოგიური მონაცემები	
ადმოსავლეთ საქართველო	
დასავლეთ საქართველო	13

დეკადის ძირითადი მეტეოროლოგიური თავისებურებანი

თებერვლის პირველი დეკადა ქვეყნის ტერიტორიაზე თბილი და ნალექიანი ამინდით ხასიათდებოდა.

ჰაერის საშუალო დეკადური ტემპერატურა მრავალწლიურ მაჩვენებელთან შედარებით 1-2^o-ით მაღალი აღმოჩნდა და შეადგინა: 3-6^o დასავლეთ საქართველოში, 1- 3^o აღმოსავლეთ საქართველოს ბარში, -5; -1^o აღმოსავლეთ საქართველოს მთიან და მაღალმთიან რაიონებში.

ჰაერის მაქსიმალური ტემპერატურა დასავლეთ საქართველოში 11-14^o, აღმოსავლეთ საქართველოს ბარში 6-11^o, აღმოსავლეთ საქართველოს მთიან და მაღალმთიან რაიონებში 2-8^o-ის ფარგლებში მერყეობდა.

ჰაერის მინიმალური ტემპერატურა დასავლეთ საქართველოს დაბლობში -3; 2^o, დასავლეთ საქართველოს მთიან რაიონებში -4; -3^o, აღმოსავლეთ საქართველოს ბარში -7; -2^o, აღმოსავლეთ საქართველოს მთიან და მაღალმთიან რაიონებში -18, -9^o -ის შუალედში ფიქსირდებოდა.

ნალექები განვილილ დეკადაში უმეტესად 4-5 დღის განმავლობაში მოდიოდა და მათი ჯამი ასე განაწილდა: 11-115მმ (მრავალწლიური ნორმის 41-172%) დასავლეთ საქართველოში, 9-45მმ (მრავალწლიური ნორმის 64-244%) აღმოსავლეთ საქართველოში.

ძლიერი ქარი (15 მ/წმ და მეტი სიჩქარით) ქროდა 1-4 დღის განმავლობაში ქვეყნის ცალკეულ რაიონში.

სასოფლო-სამეურნეო კულტურების ზამთრობისა და მინდვრის სამუშაოების ჩატარების აგრომეტეოროლოგიური პირობები

დასავლეთ საქართველოში ციტრუსები ზამთრის მოსვენებით მდგომარეობაში არიან.

აღმოსავლეთ საქართველოში საშემოდგომო ხორბლის თესვა-მოყვანის რაიონებში ჰაერის ტემპერატურის აღნიშნული -7; -2^o თოვლის საფარის გარეშე დარჩენილ ნათესებზე უარყოფითად იმოქმედებდა.

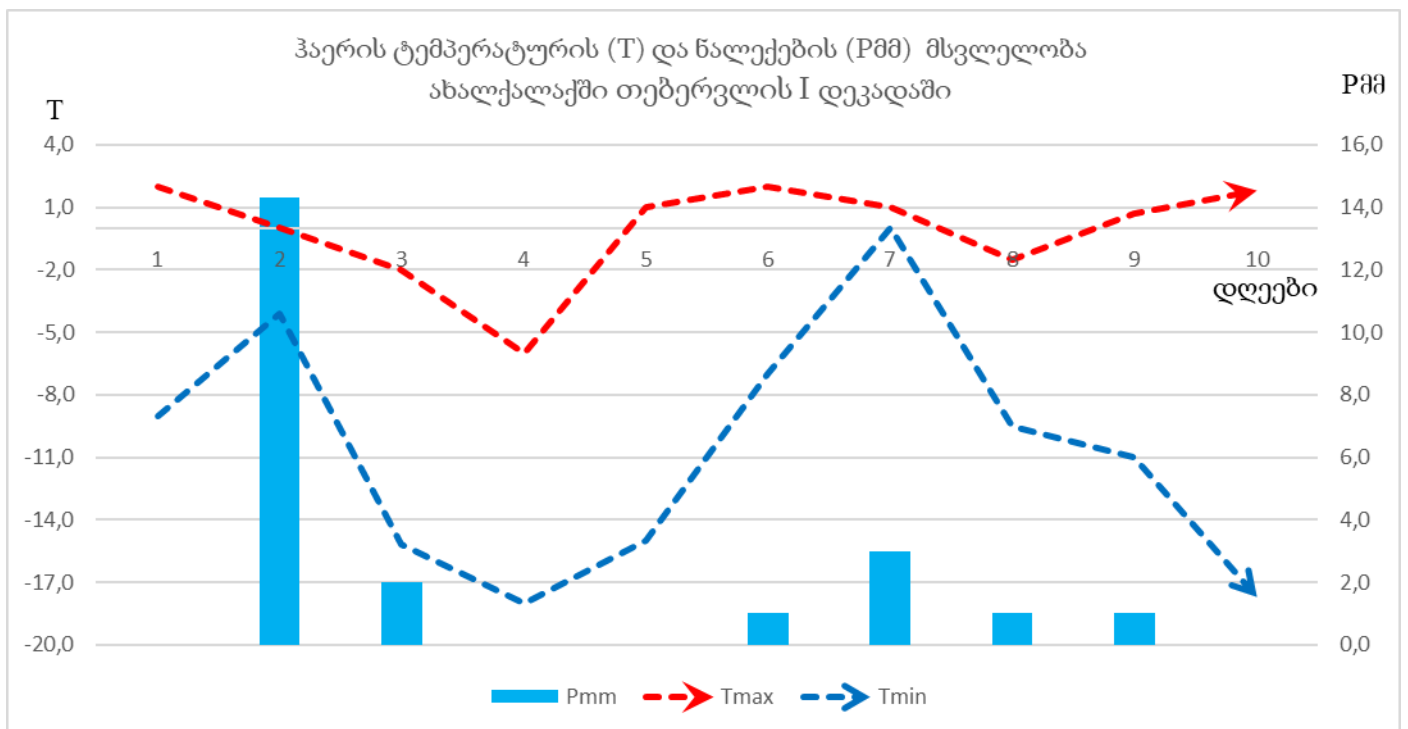
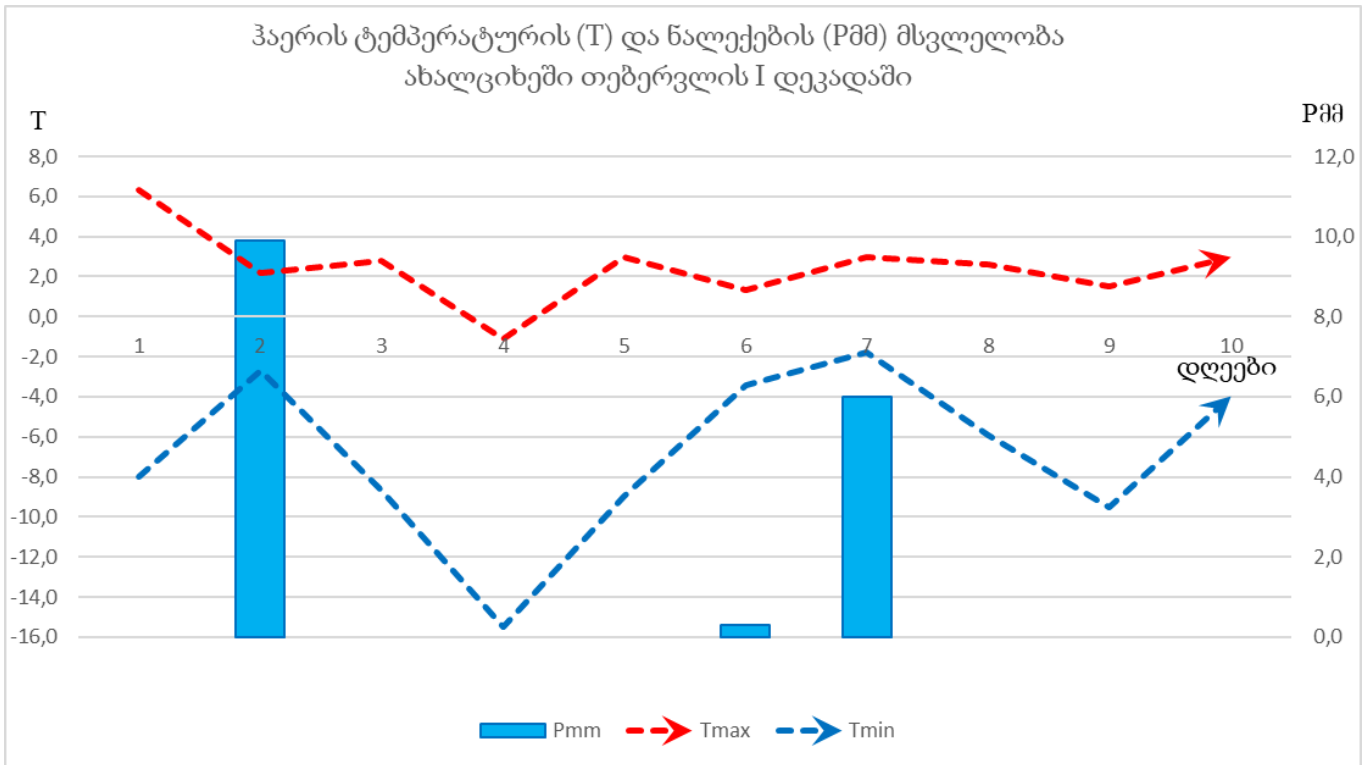
მთიან ზონაში მინდვრის სამუშაოები შეჩერებულია.

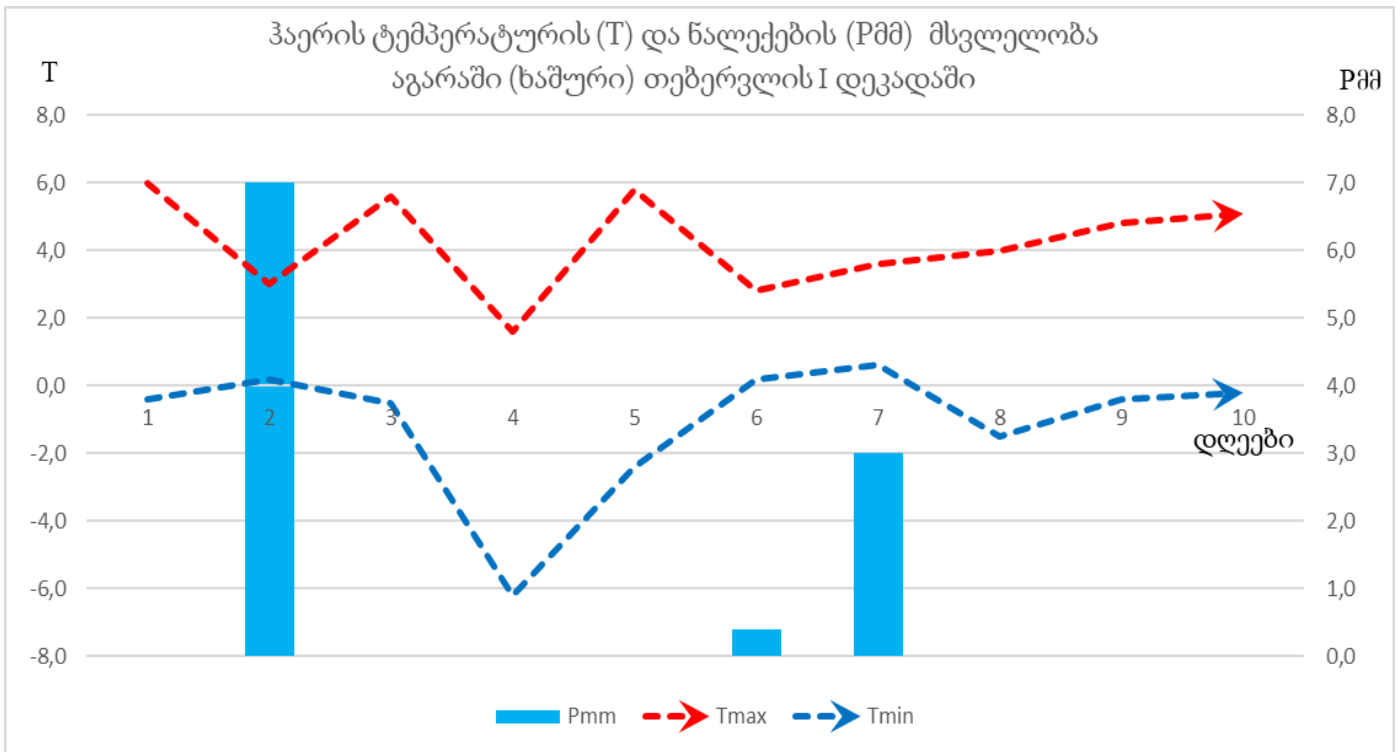
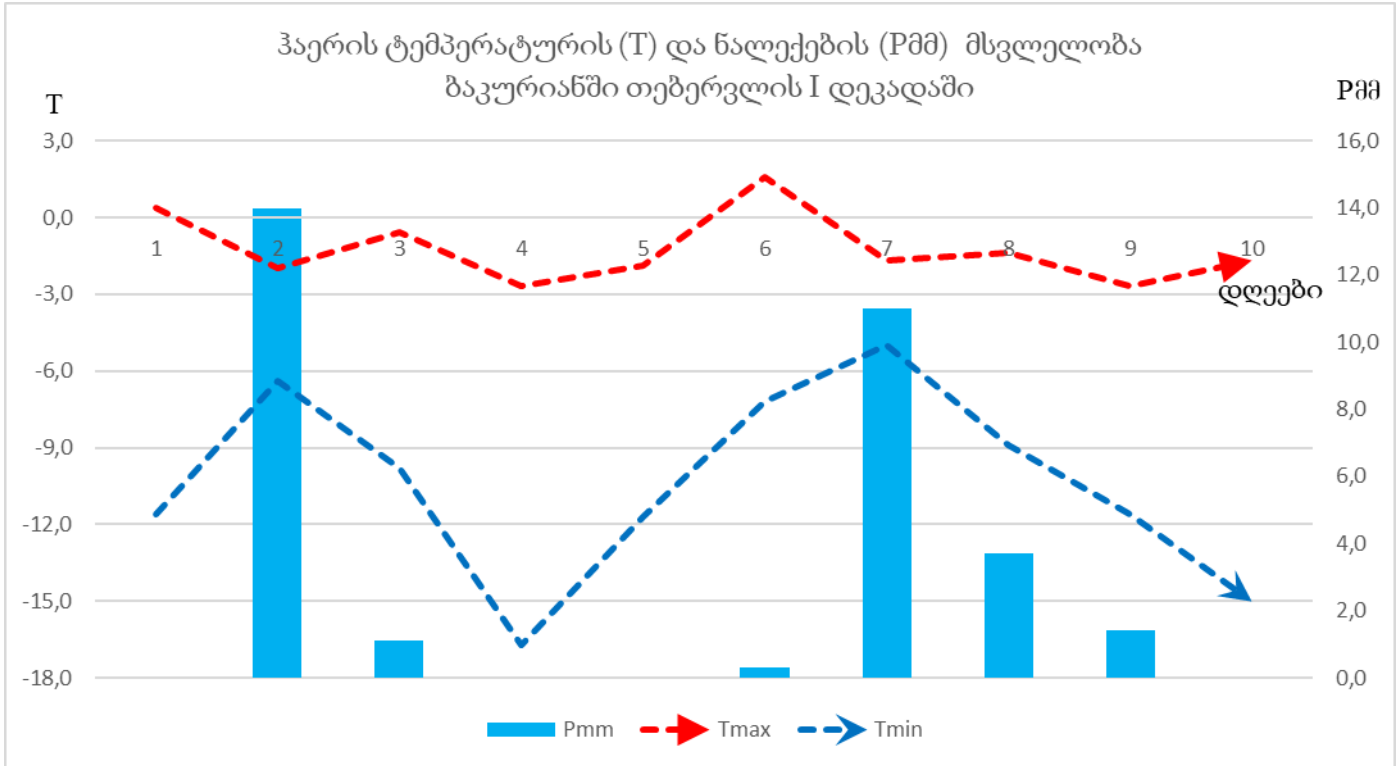
აღმოსავლეთ საქართველოს ზამთრის საძოვრებზე საქონლის შენახვისათვის დამაკმაყოფილებელი პირობები იყო.

2023 წლის თებერვლის პირველი დეკადის მეტეოროლოგიური მონაცემები

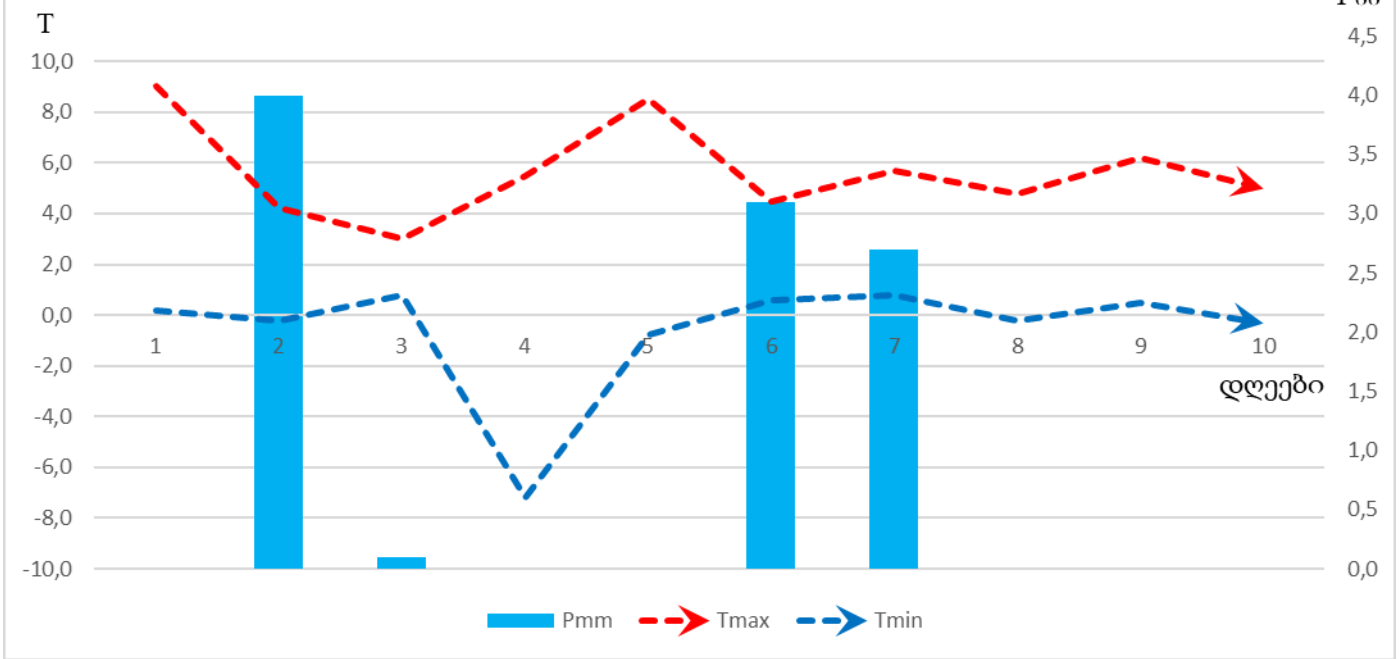
სადგური	ჰაერის ტემპერატურა C°				მინიმალური ტემპერატურა ნიადაგის ზედაპირზე	ნალექები			ნალექიან დღეთა რიცხვი		დღეთა რიცხვი ქარით 15 მ/წმ და მეტი სიჩქარით	ჰაერის საშუალო დეკადური შეფარდებითი ტენიანობა, %
	საშუალო დეკადური	გადახრა ნორმიდან	მაქსიმალური	მინიმალური		რაოდენობა მმ	რაოდენობა ნორმიდან %-ში	დღელმური მაქსიმუმი	1 მმ და მეტი	5 მმ და მეტი		
ქობულეთი	6.1	0.5	12	0		115	172	40	6	6	3	
ზუგდიდი	6.4	1.2	14	1		51	91	30	4	2		
ქუთაისი	5.9	0.6	13	2	-1	34	68	16	5	2	2	73
ზესტაფონი	4.7	0.5	13	-3		30	58	12	4	3	1	
საჩხერე	2.5	1.8	12	-4		11	41	9	2	1		
ამბროლაური	2.8	2.2	11	-3		16	50	9	3	2		
ხაშური(აგარა)	0.9	2.4	6	-6		14	64	7	3	1		
გორი	1.5	2.0	9	-7	-9	9	75	4	3		4	82
თიანეთი	-1.5	2.0	8	-16		34	213	13	5	3		
ფასანაური	-0.8	2.2	7	-9		45	214	26	5	2		
თბილისი	3.2	1.4	11	-2	-6	10	111	6	3	1	3	69
საგარეჯო	1.7	1.4	10	-4		24	171	8	4	2		
დედოფლისწყარო	0.7	1.3	11	-6		26	236	9	5	3		
თელავი	1.6	0.5	9	-4		18	150	11	5	2		
ბოლნისი	2.5	1.3	9	-3	-7	12	120	4	4			67
ახალციხე	-2.4	0.5	6	-16	-16	16	178	9	2	2		77
წალკა	-4.0	0.5	4	-16		9	90	6	2	1		
ახალქალაქი	-5.3	0.5	2	-18		22	244	14	6	1		

აღმოსავლეთ საქართველო

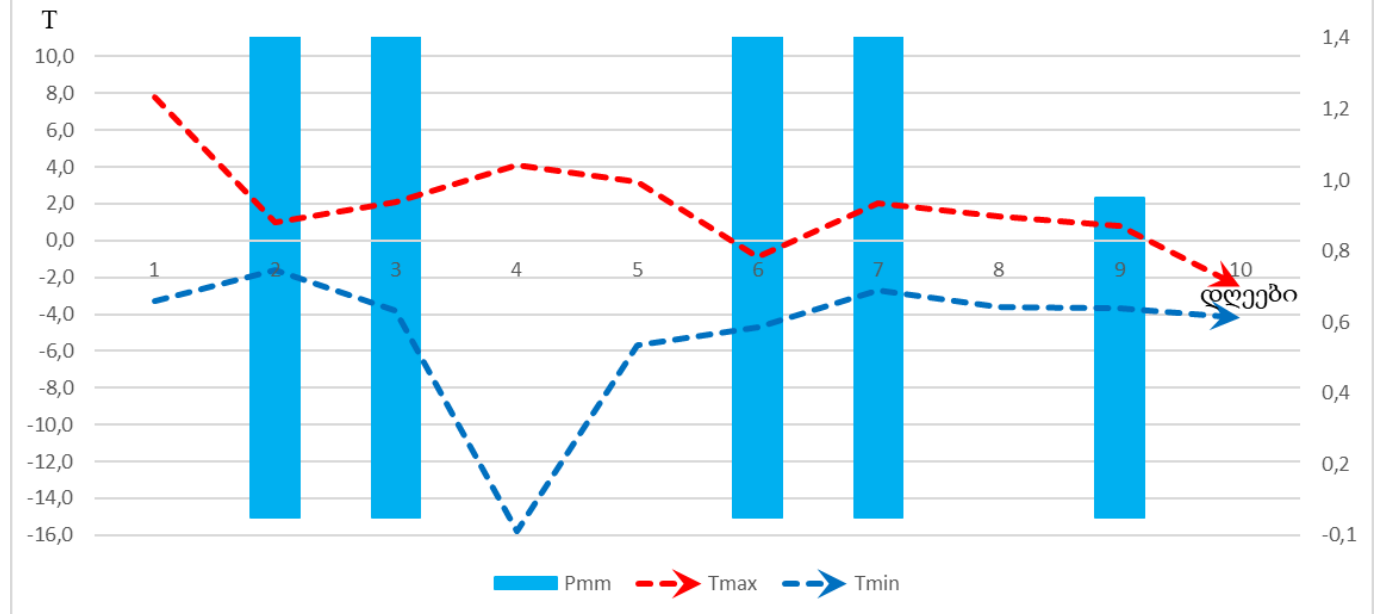


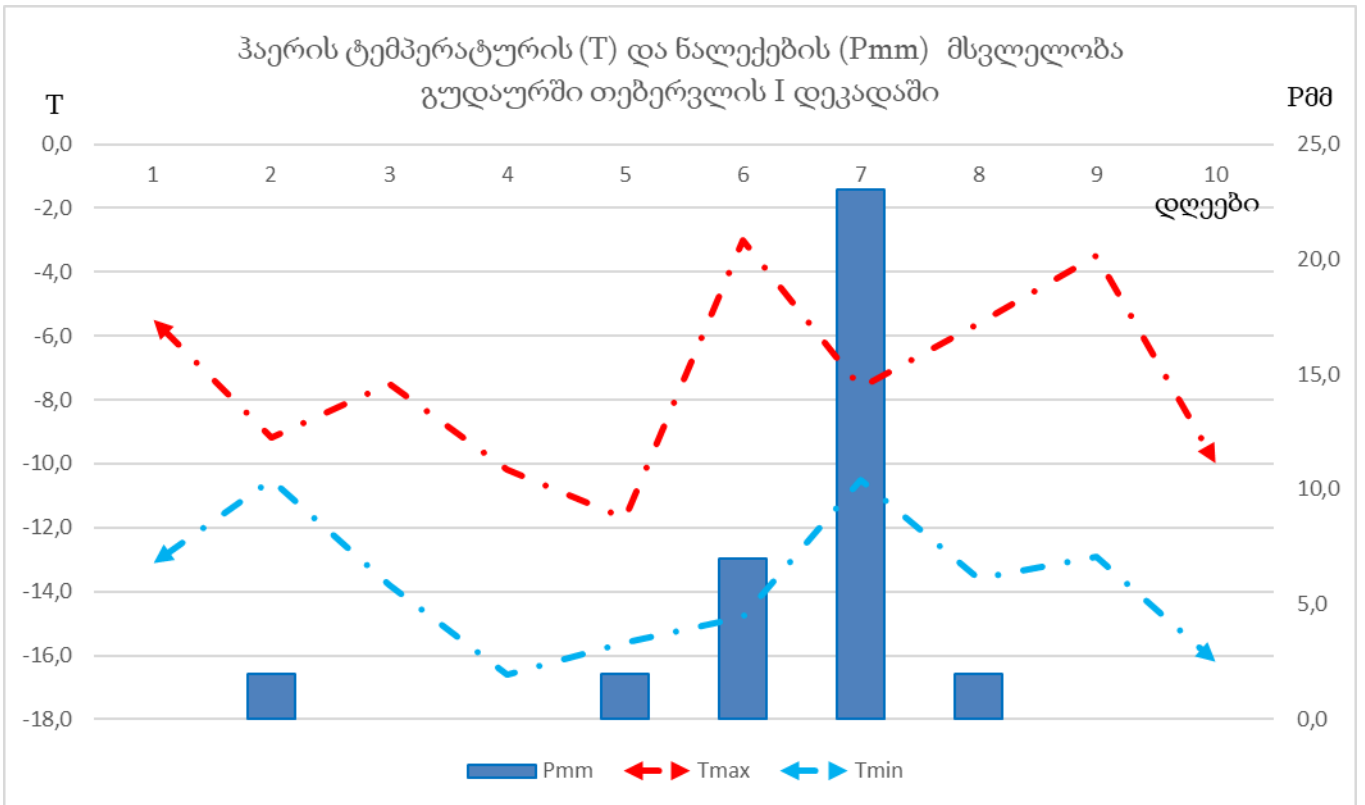
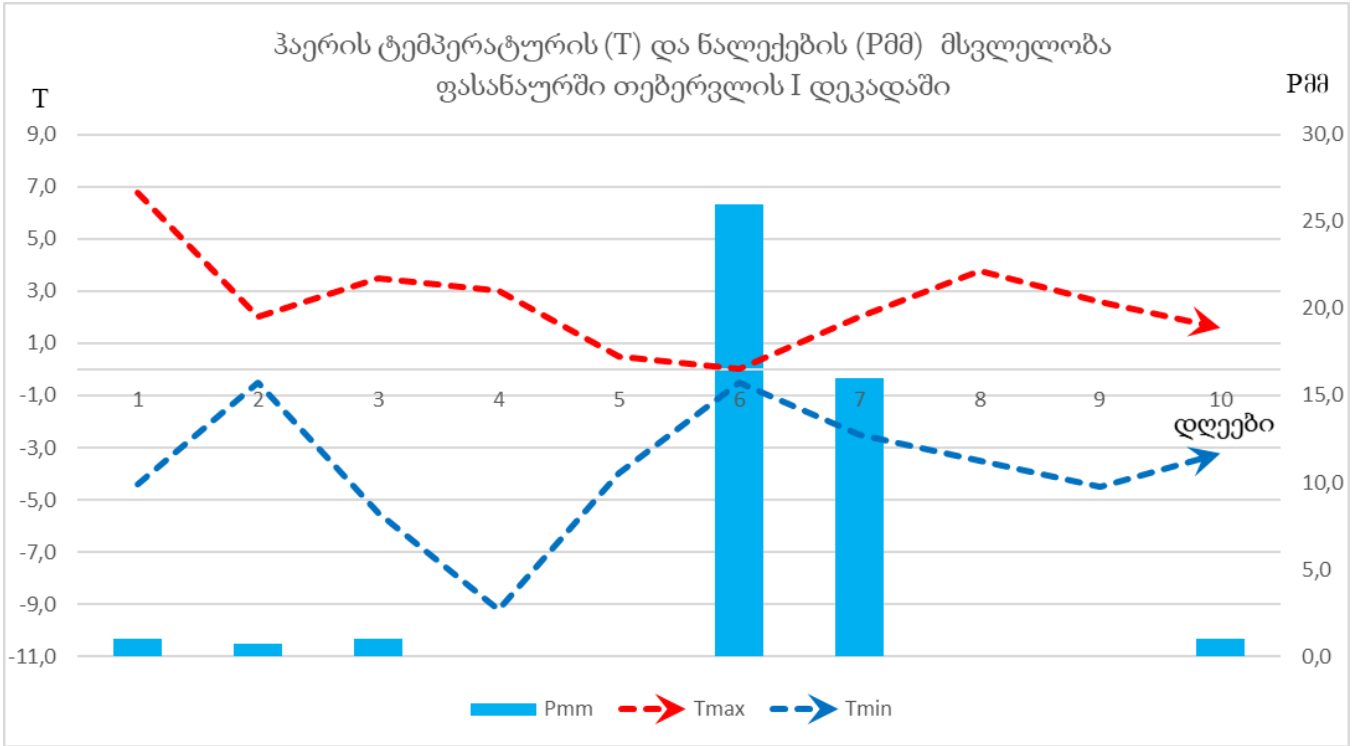


ჰაერის ტემპერატურის (T) და ნალექების (Pმმ) მსვლელობა გორში თებერვლის I დეკადაში

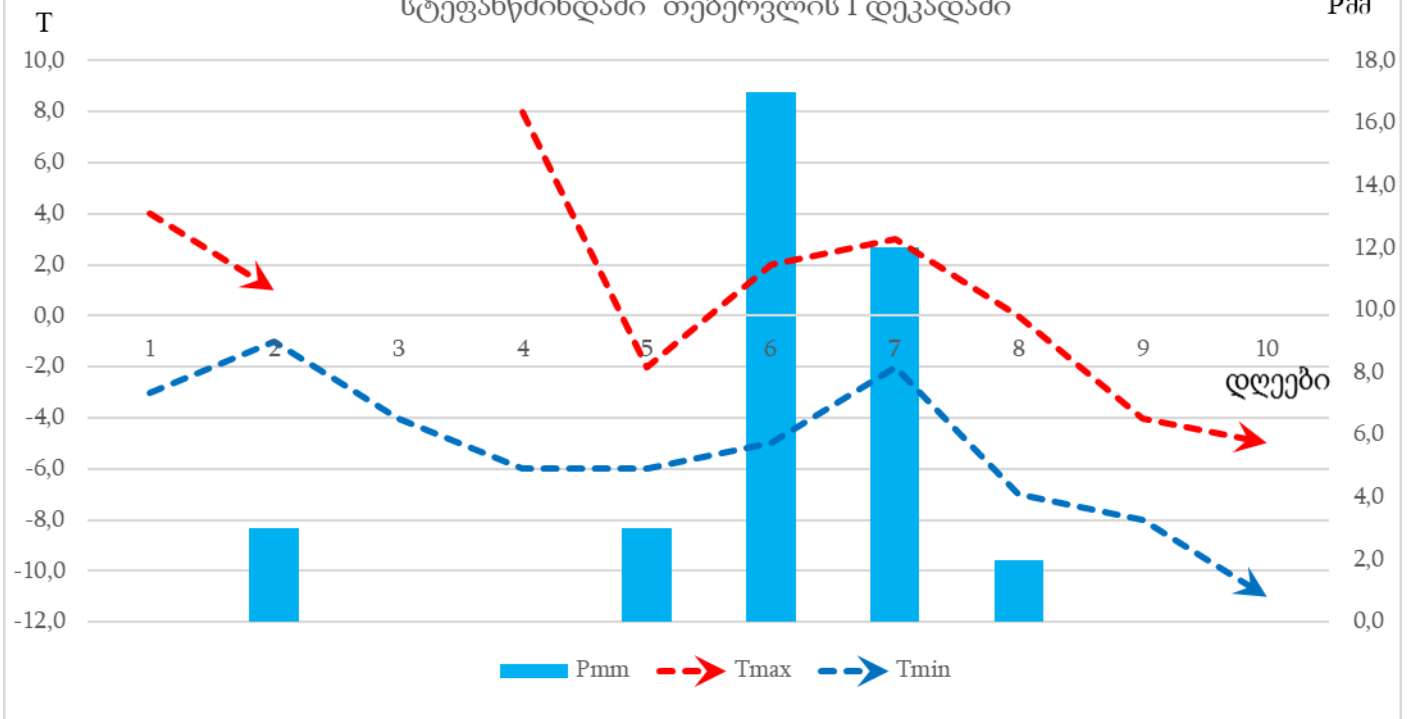


ჰაერის ტემპერატურის (T) და ნალექების (Pმმ) მსვლელობა თიანეთში თებერვლის I დეკადაში

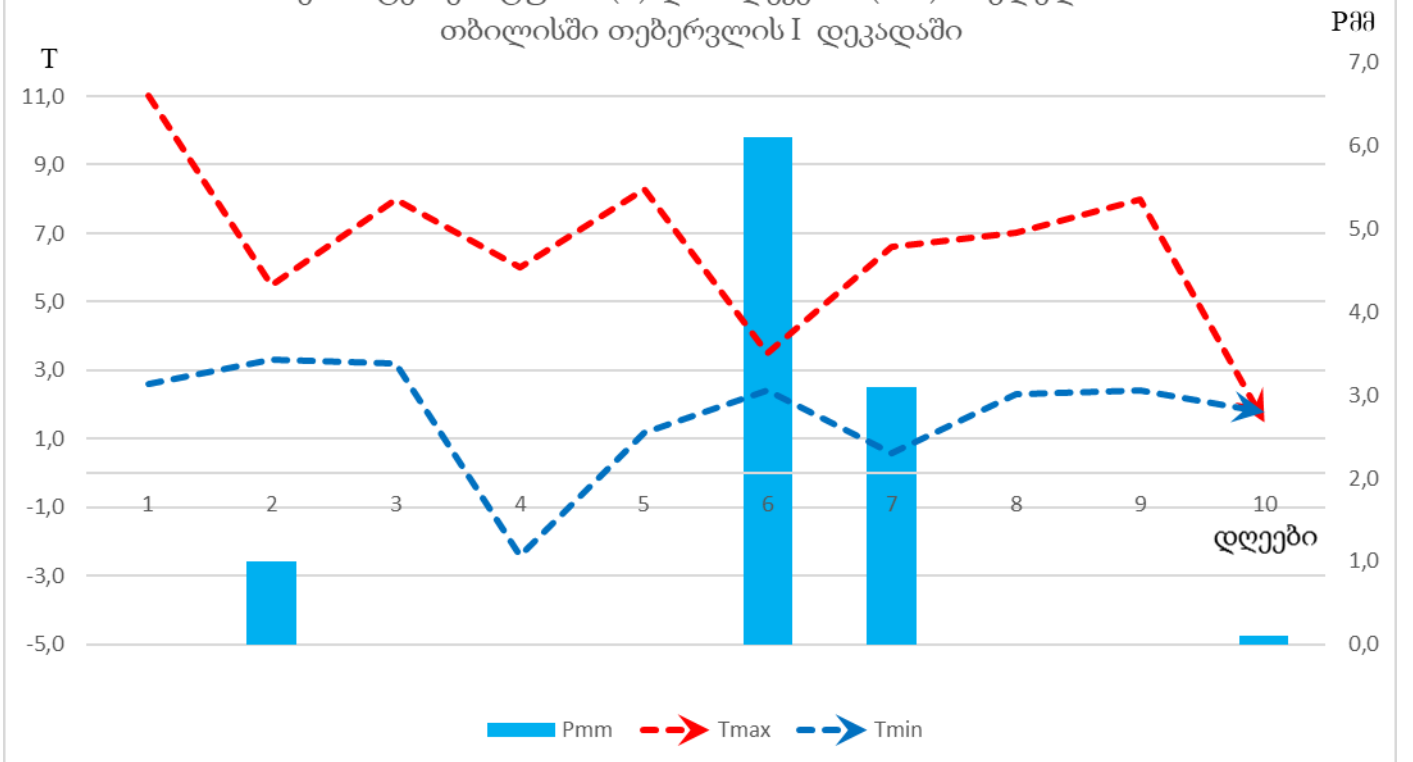


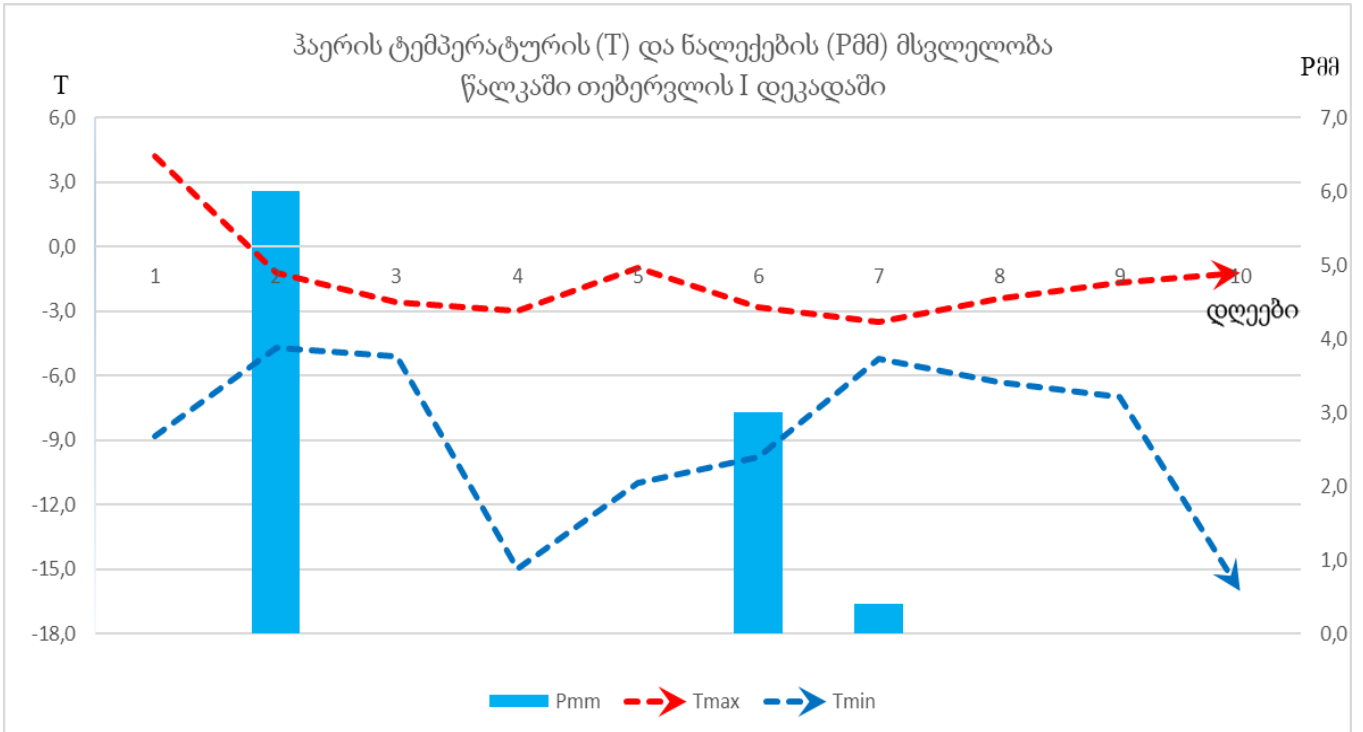
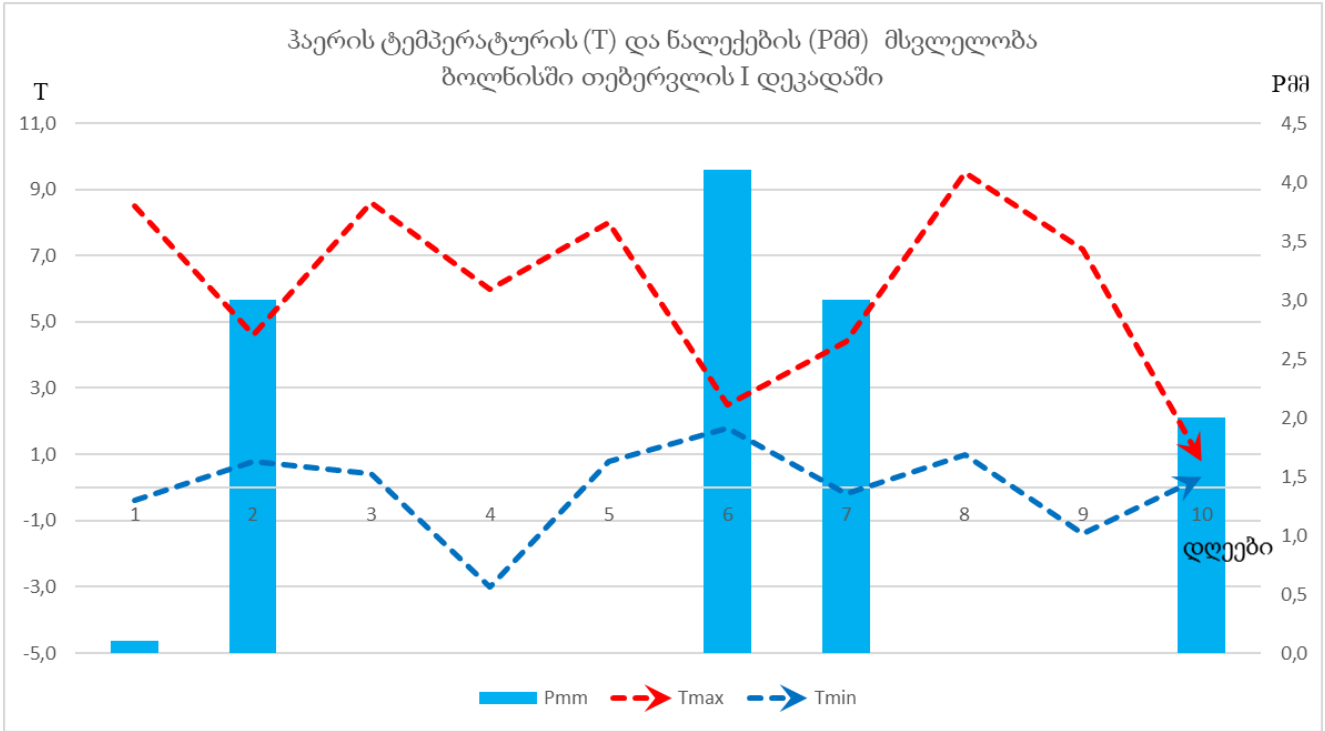


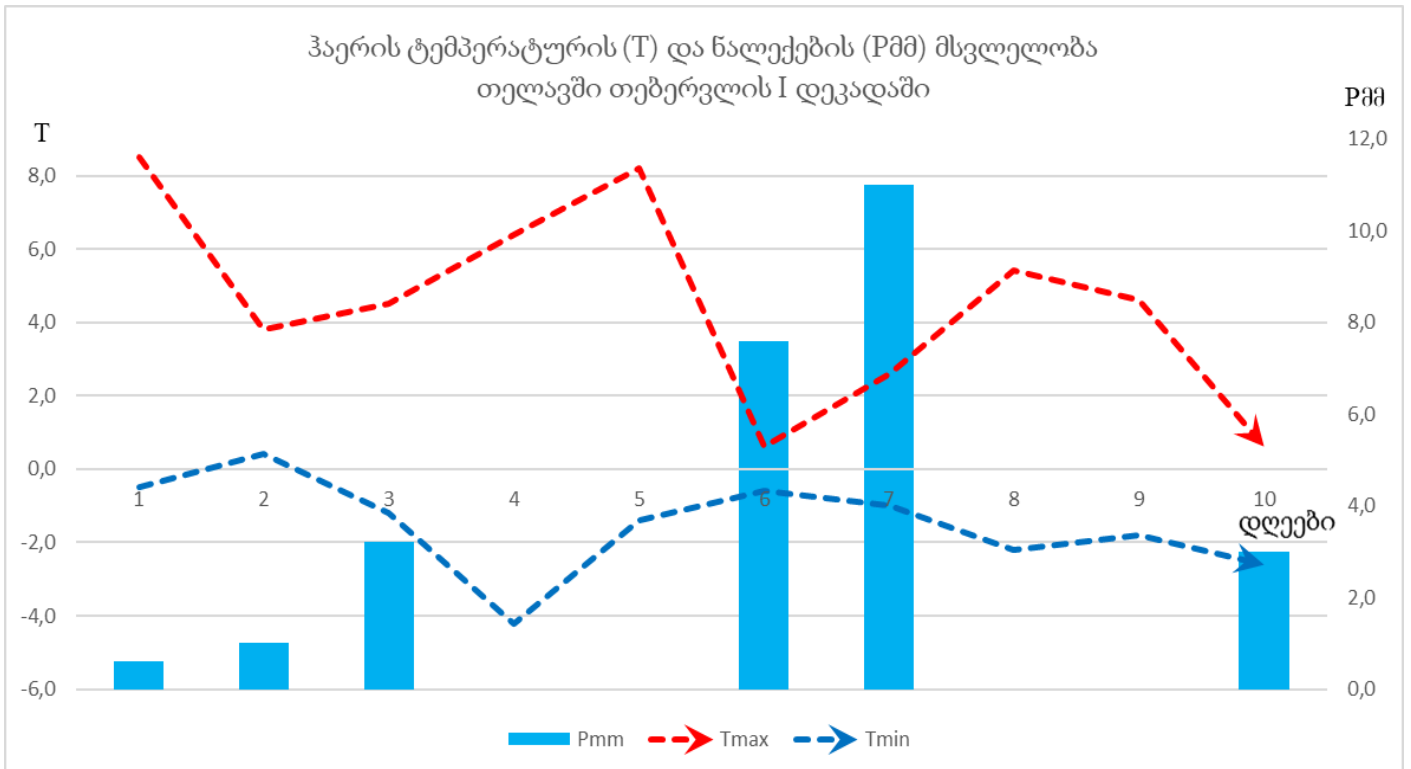
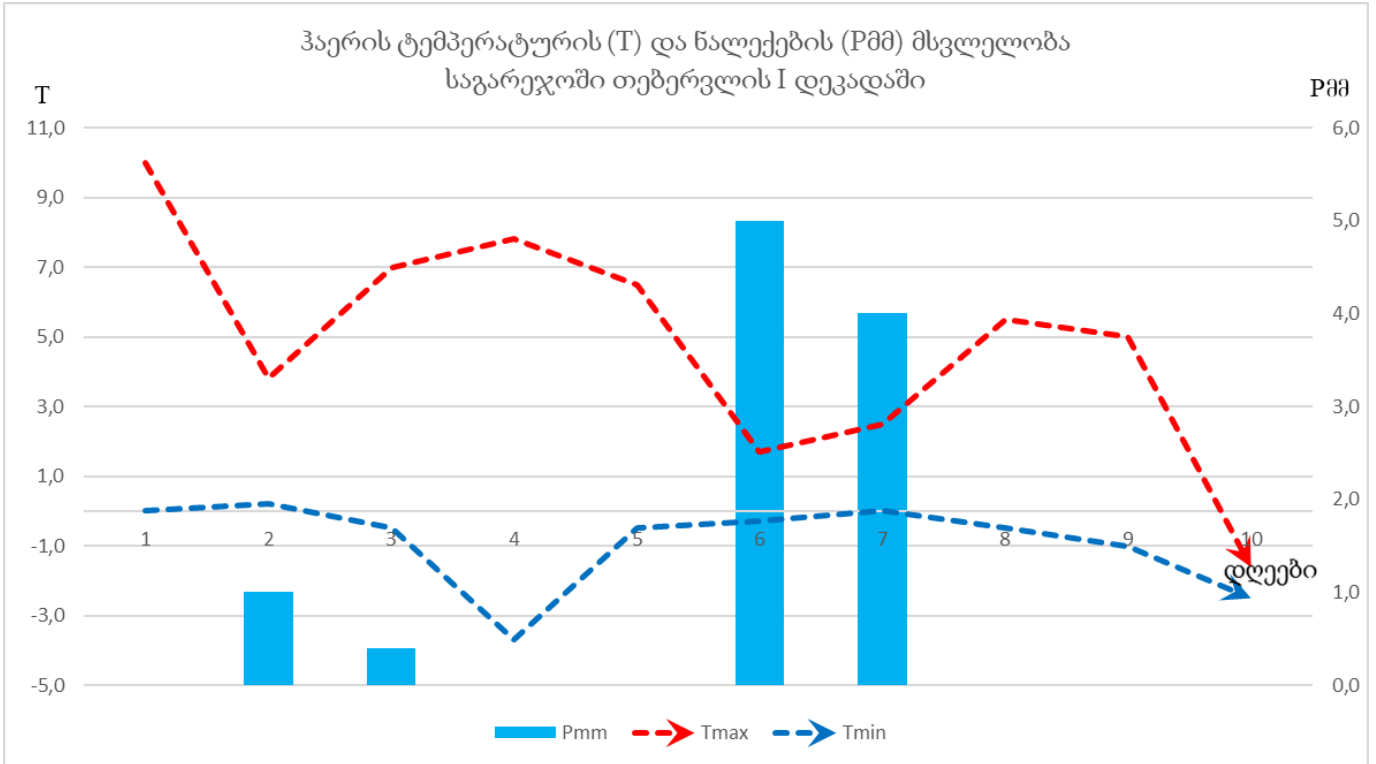
ჰაერის ტემპერატურის (T) და ნალექების (Pმმ) მსვლელობა
სტეფანწმინდაში თებერვლის I დეკადაში

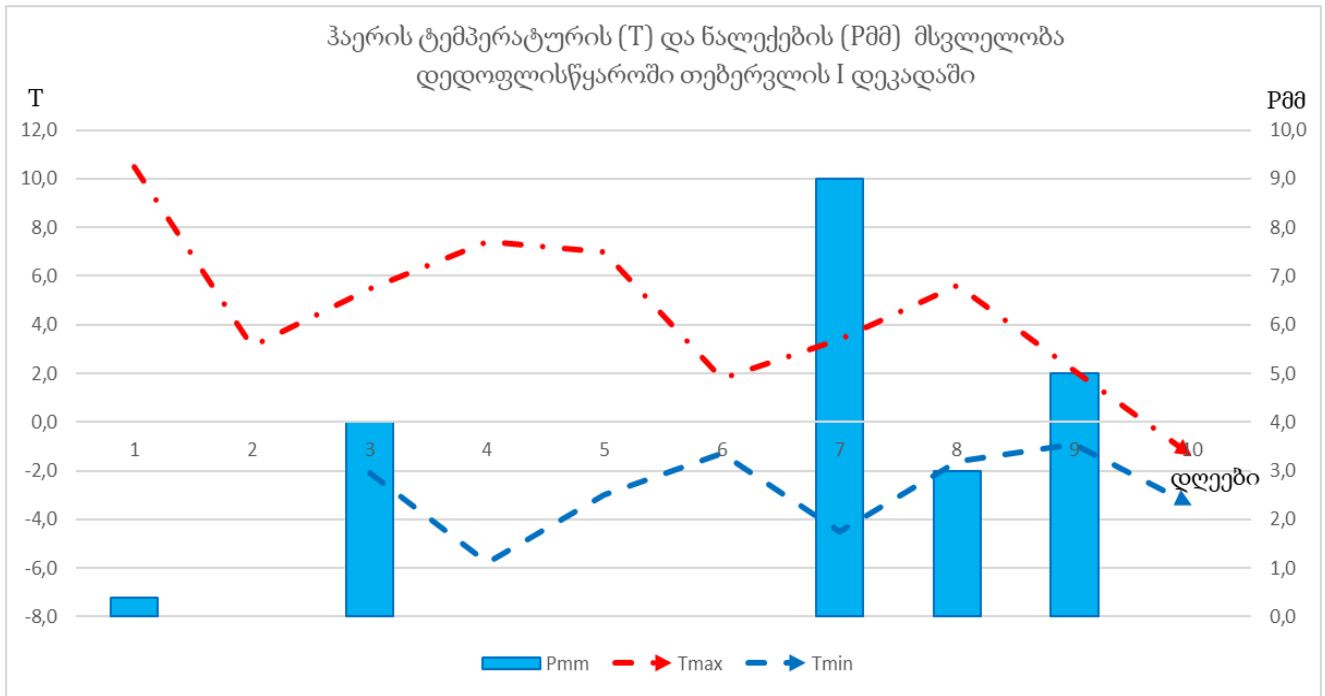


ჰაერის ტემპერატურის (T) და ნალექების (Pმმ) მსვლელობა
თბილისში თებერვლის I დეკადაში









დასავლეთ საქართველო

