

2023 წელი

# აგრომეტეოროლოგიური ბიულეტენი

№3 იანვრის მესამე დეკადა



გამოდის 1931 წლიდან

გარემოს ეროვნული სააგენტო

სარჩევი

დეკადის ძირითადი მეტეოროლოგიური თავისებურებანი .....	2
სასოფლო-სამეურნეო კულტურების ზამთრობისა და მინდვრის სამუშაოების ჩატარების აგრომეტეოროლოგიური პირობები.....	
2023 წლის იანვრის მესამე დეკადის მეტეოროლოგიური მონაცემები.....	
ადმოსავლეთ საქართველო .....	
დასავლეთ საქართველო .....	13

## დეკადის ძირითადი მეტეოროლოგიური თავისებურებანი

იანვრის მესამე დეკადა ქვეყნის ტერიტორიაზე თბილი და მცირე ნალექიანი ამინდით ხასიათდებოდა.

ჰაერის საშუალო დეკადური ტემპერატურა მრავალწლიურ მაჩვენებელთან შედარებით დასავლეთ საქართველოში 3-4<sup>o</sup>, აღმოსავლეთ საქართველოში კი 2-3<sup>o</sup>-ით მაღალი აღმოჩნდა და შეადგინა: 4-8<sup>o</sup> დასავლეთ საქართველოში, 1- 3<sup>o</sup> აღმოსავლეთ საქართველოს ბარში, -5; -1<sup>o</sup> აღმოსავლეთ საქართველოს მთიან და მაღალმთიან რაიონებში.

ჰაერის მაქსიმალური ტემპერატურა დასავლეთ საქართველოში 13-19<sup>o</sup>, აღმოსავლეთ საქართველოს ბარში 8-13<sup>o</sup>, აღმოსავლეთ საქართველოს მთიან და მაღალმთიან რაიონებში 5-8-ის ფარგლებში მერყეობდა.

ჰაერის მინიმალური ტემპერატურა დასავლეთ საქართველოს დაბლობში -2; 0<sup>o</sup>, დასავლეთ საქართველოს მთიან რაიონებში -8; -7<sup>o</sup>, აღმოსავლეთ საქართველოს ბარში -9; -5<sup>o</sup> , აღმოსავლეთ საქართველოს მთიან და მაღალმთიან რაიონებში -18, -10<sup>o</sup> -ის შუალედში ფიქსირდებოდა.

ნალექები განვლილ დეკადაში აღმოსავლეთ საქართველოში 1-2 დღის განმავლობაში მოდიოდა და მათი ჯამი ასე განაწილდა: 2-28მმ (მრავალწლიური ნორმის 7-42%) დასავლეთ საქართველოში, 1-5მმ (მრავალწლიური ნორმის 6-50%) აღმოსავლეთ საქართველოში.

ძლიერი ქარი (15 მ/წმ და მეტი სიჩქარით) ქროდა 1-7 დღის განმავლობაში ქვეყნის ცალკეულ რაიონში.

## სასოფლო-სამეურნეო კულტურების ზამთრობისა და მინდვრის სამუშაოების ჩატარების აგრომეტეოროლოგიური პირობები

**დასავლეთ საქართველოში** დაფიქსირებული -2<sup>o</sup> უარყოფითად იმოქმედებდა ზამთრის წრობაგაუვლელი ციტრუსების ერთწლიან ნაზარდებზე.

**აღმოსავლეთ საქართველოში** საშემოდგომო ხორბლის თესვა-მოყვანის რაიონებში აღნიშნული -9<sup>o</sup>; -5<sup>o</sup> თოვლის საფარის გარეშე დარჩენილ ნათესებზე ნეგატიურად იმოქმედებდა.

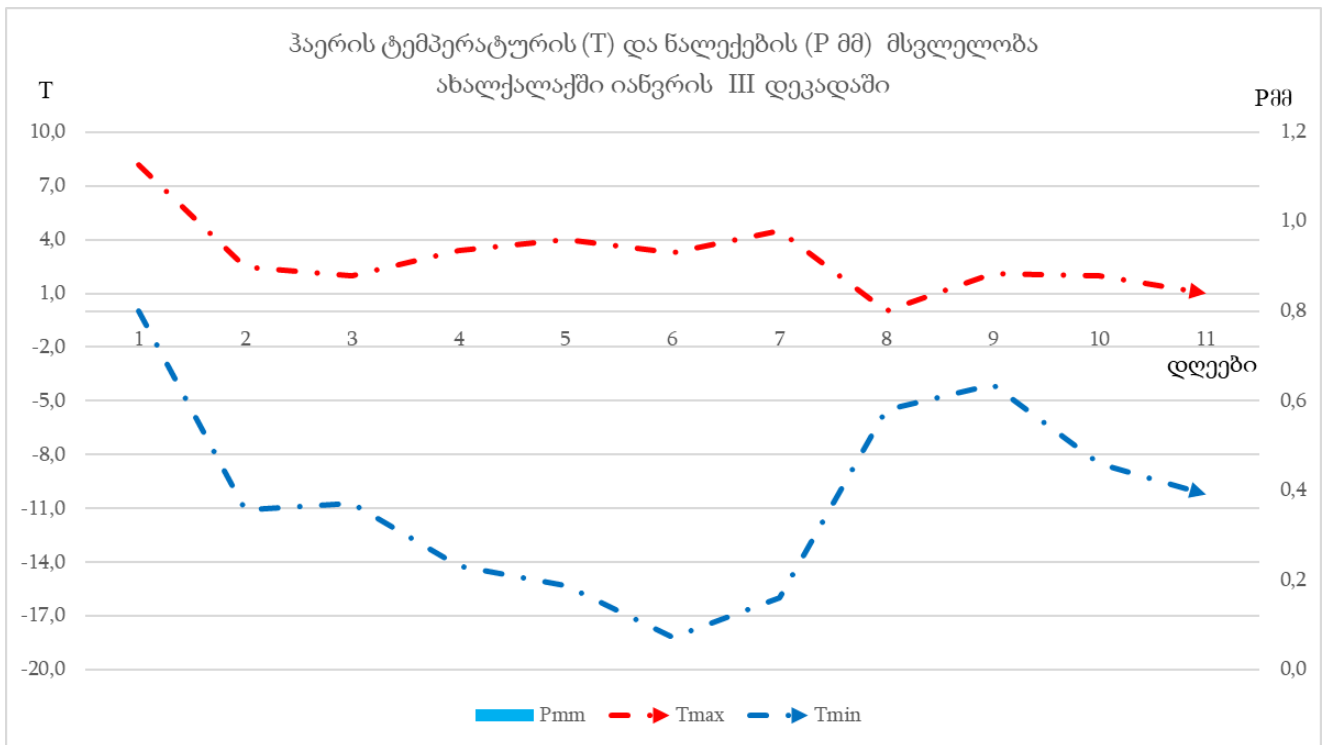
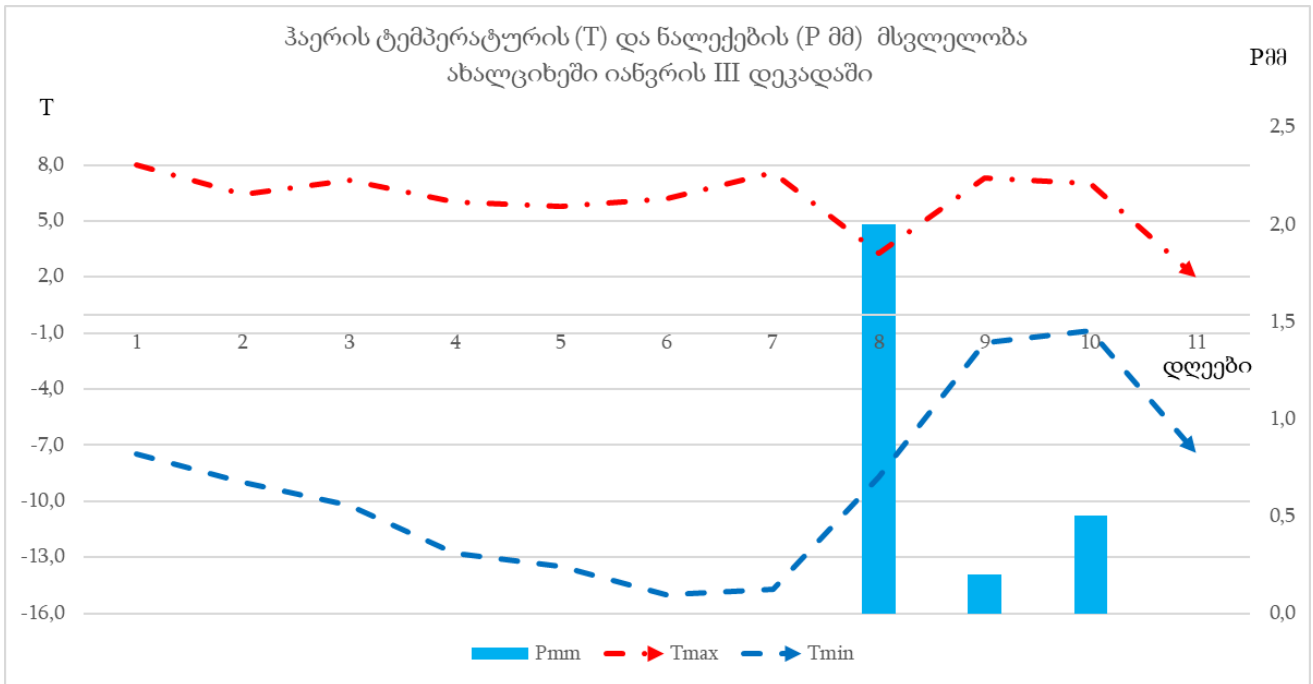
**მთიან ზონაში** მინდვრის სამუშაოები შეჩერებულია.

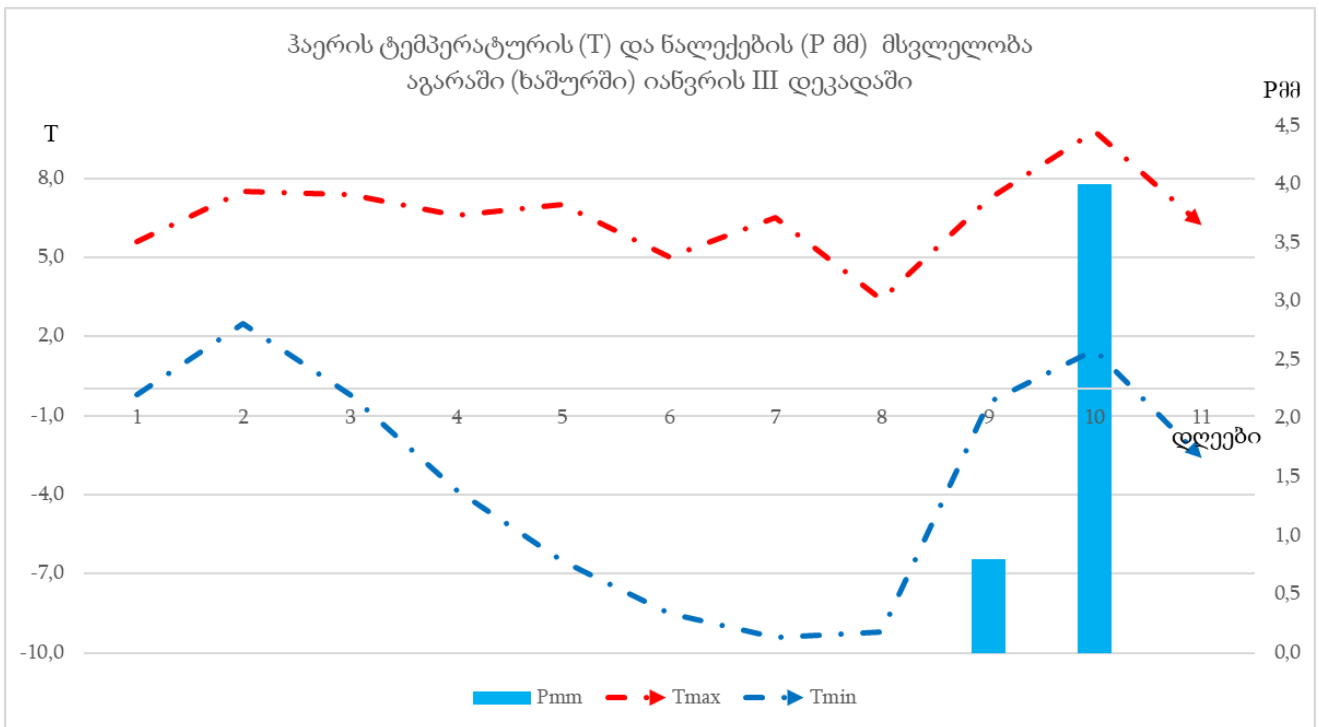
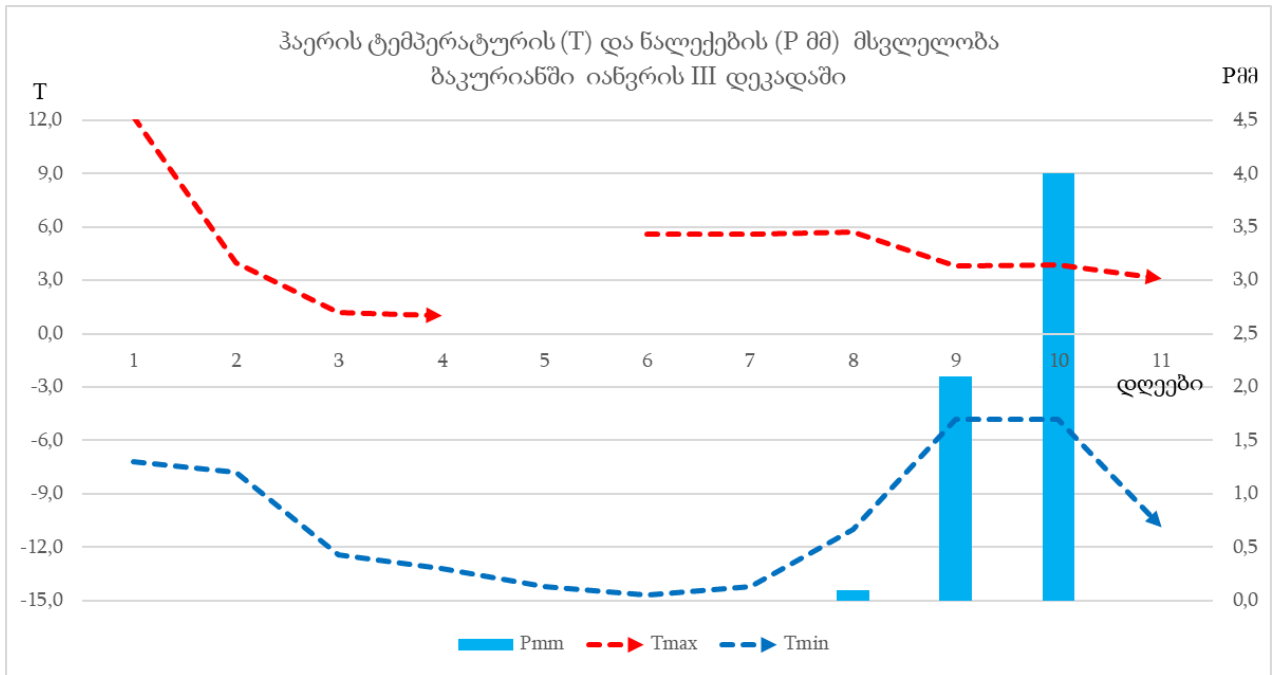
**აღმოსავლეთ საქართველოს ზამთრის სამოვრებზე** საქონლის შენახვისათვის დამაკმაყოფილებელი პირობები იყო.

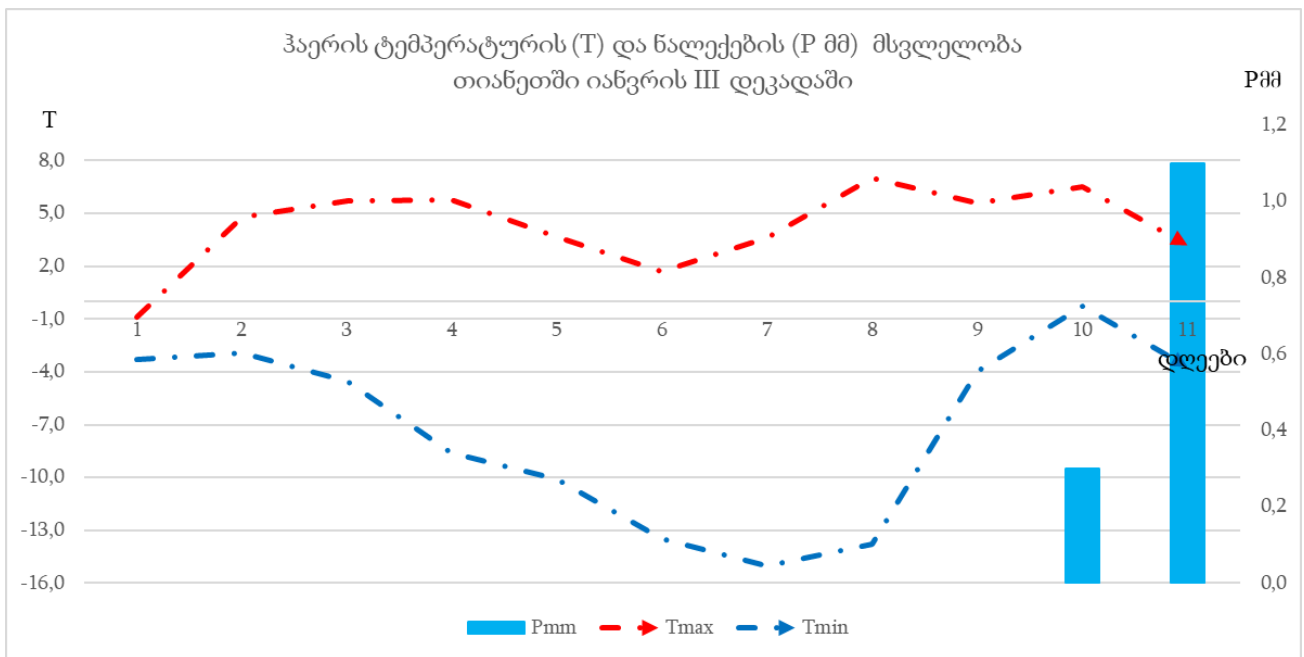
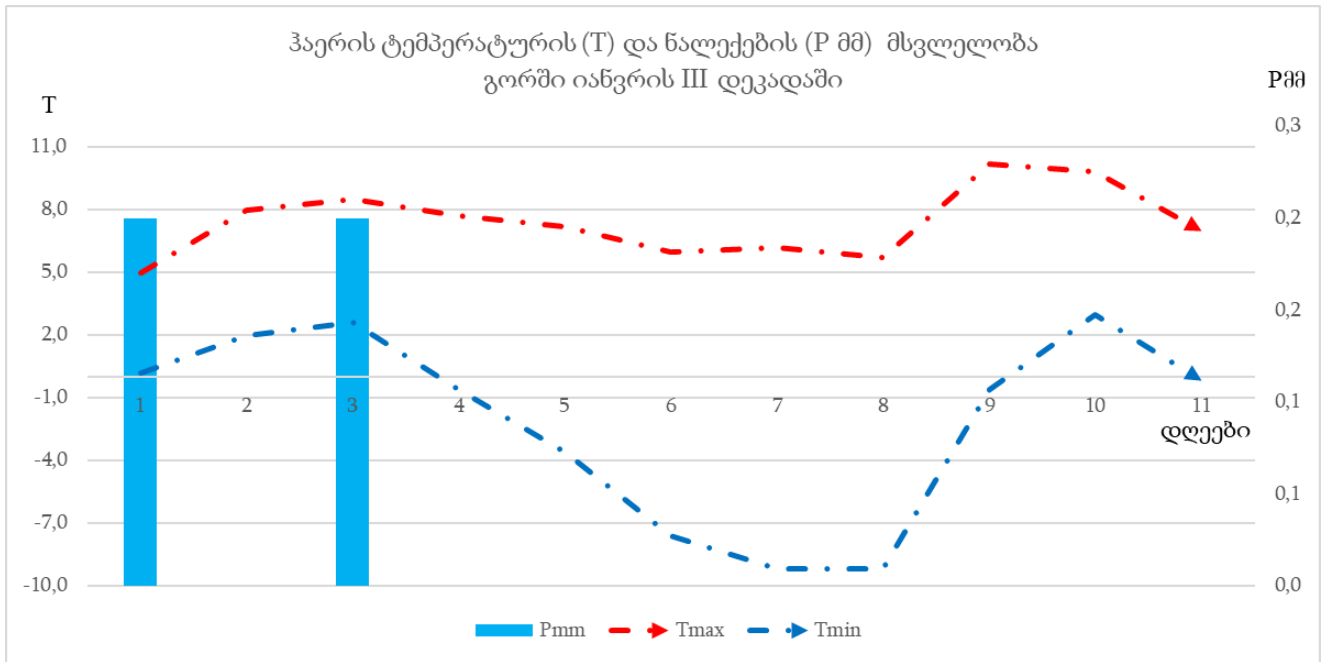
2023 წლის იანვრის მესამე დეკადის მეტეოროლოგიური მონაცემები

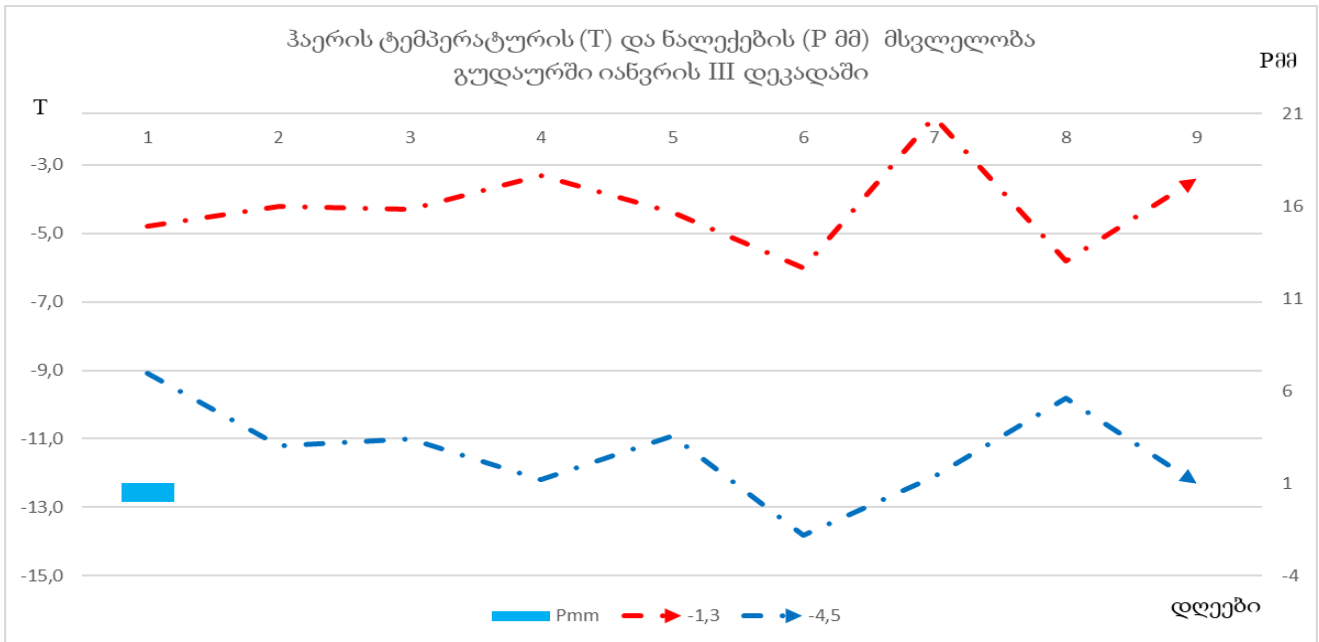
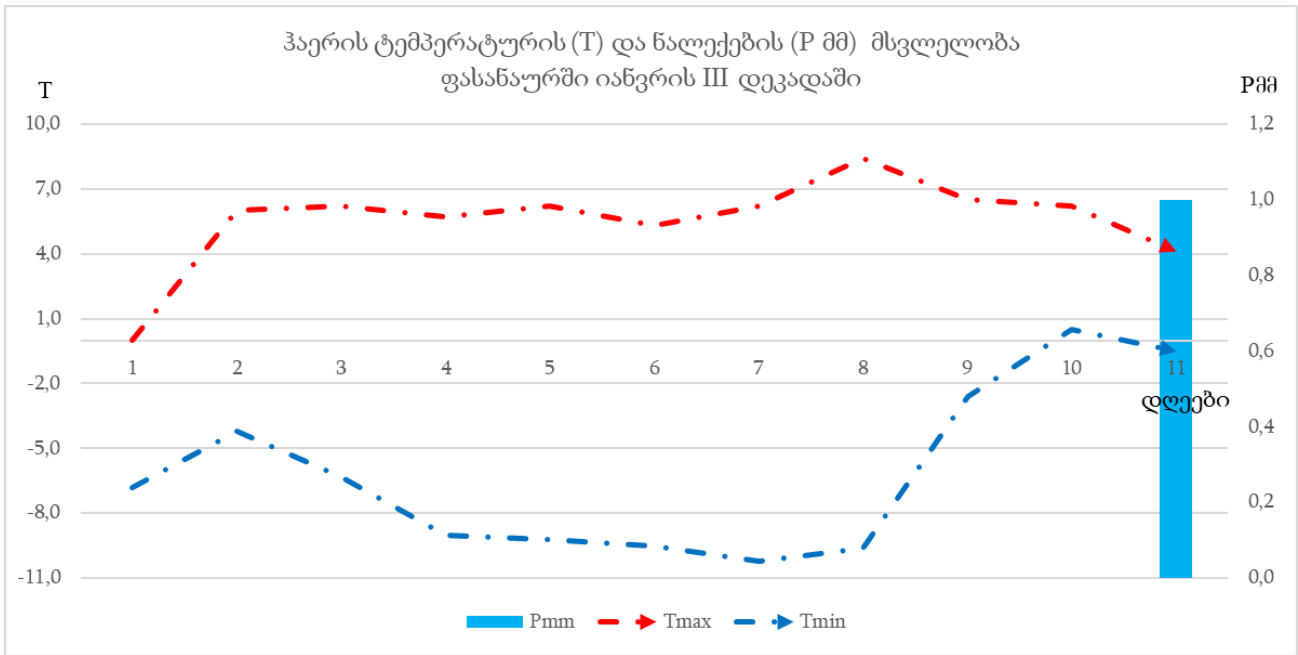
სადგური	ჰაერის ტემპერატურა C°				მინიმალური ტემპერატურა ნიადაგის ზედაპირზე	ნალექები			ნალექიან დღეთა რიცხვი		დღეთა რიცხვი ქარით 15 მ/წმ და მეტი სიჩქარით	ჰაერის საშუალო დეკადური შეფარდებითი ტენიანობა, %
	საშუალო დეკადური	გადახრა ნორმიდან	მაქსიმალური	მინიმალური		რაოდენობა მმ	რაოდენობა ნორმიდან %-ში	დღელაღმური მაქსიმუმი	1 მმ და მეტი	5 მმ და მეტი		
ქობულეთი	8.4	3.1	17	-2		28	42	18	2	2	1	
ზუგდიდი	8.1	3.4	19	-2								
ქუთაისი	8.4	3.4	13	0	-2	21	41	11	2	2	7	46
ზესტაფონი	7.0	3.2	13	0		4	8	3	2			
საჩხერე	4.1	4.0	14	-7		2	7	2	1			
ამბროლაური	4.7	4.3	17	-8		4	13	2	2			
ხაშური(აგარა)	1.4	3.4	10	-9		4	20	4	1			
გორი	1.8	3.2	10	-9	-11	5	42	5	1	1	4	78
თიანეთი	-1.5	2.8	7	-15		1	8	1	1			
ფასანაური	-0.9	3.2	8	-10		1	6	1	1			
თბილისი	3.0	1.8	10	-6	-8	2	29	2	1			73
საგარეჯო	1.7	1.9	11	-6		1	8	1	1			
დედოფლისწყარო	1.2	2.3	10	-8		3	38	3	1			
თელავი	2.1	1.7	9	-5		1	11	1	1			
ბოლნისი	2.1	1.5	10	-6	-7	2	25	2	1			71
ახალციხე	-2.5	1.5	8	-15	-18	2	25	2	1			76
წალკა	-3.3	1.8	5	-17		1	13	1	1			
ახალქალაქი	-4.9	2.2	8	-18		4	50	2	3			

## აღმოსავლეთ საქართველო

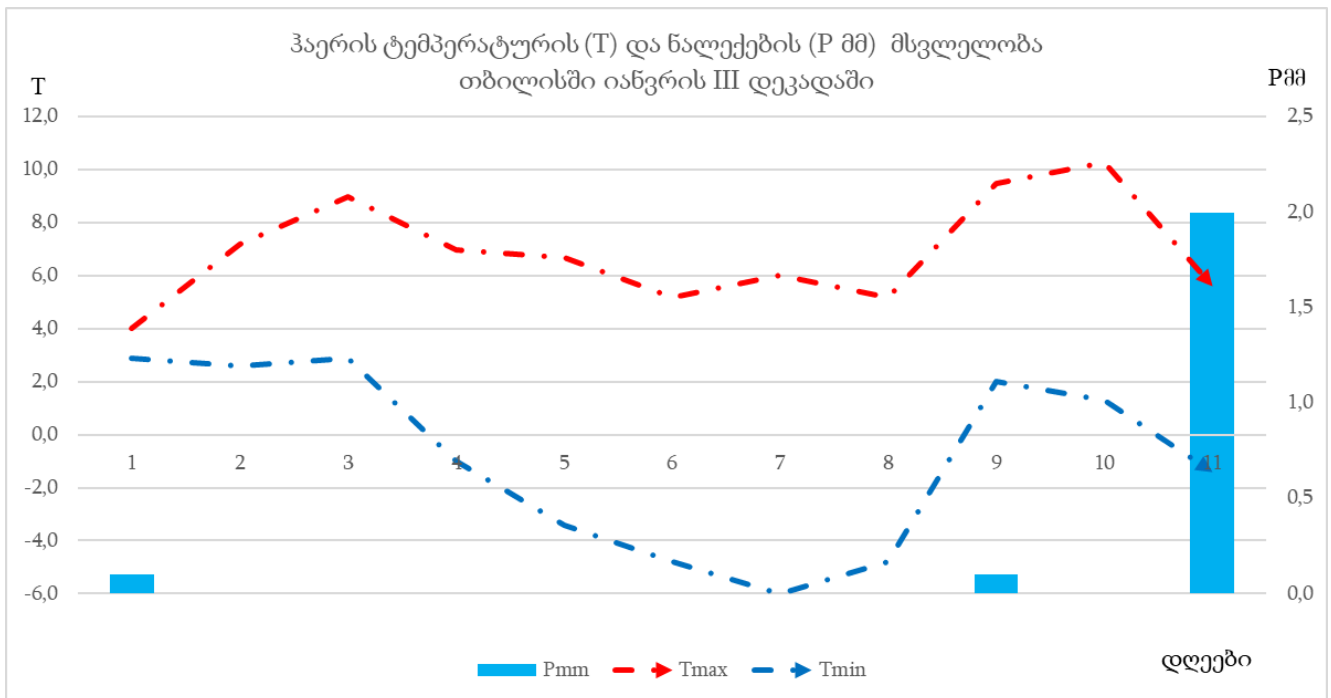
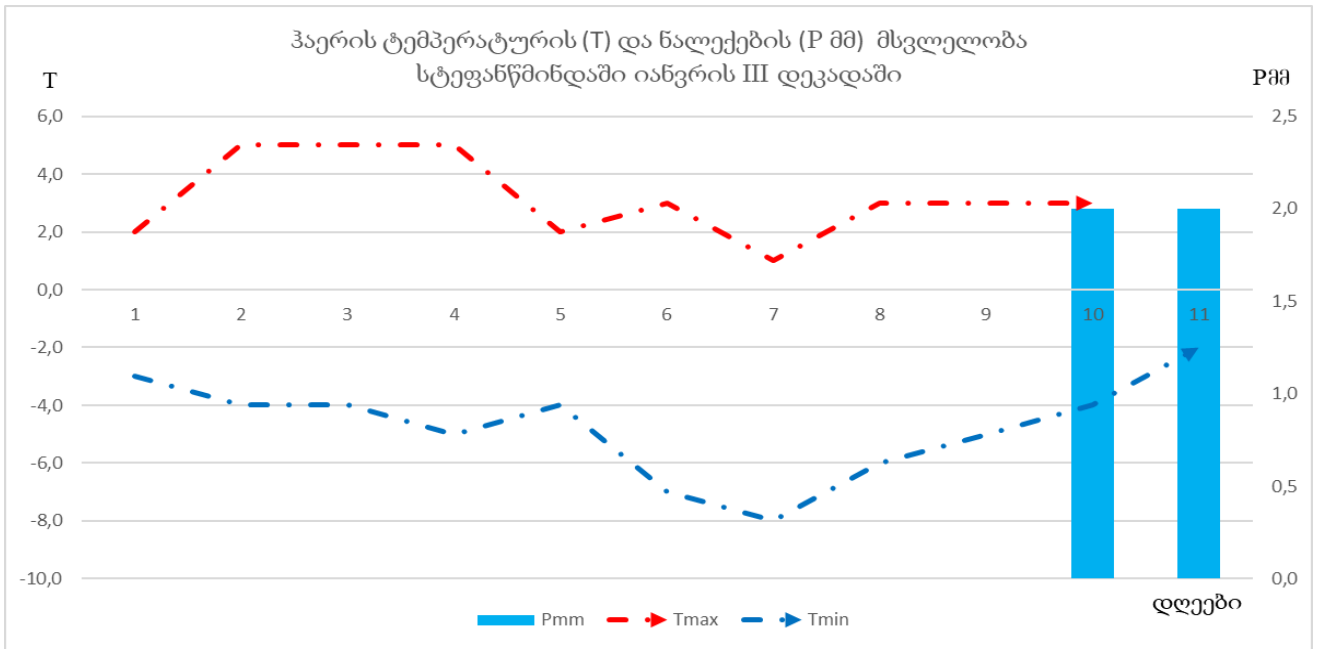


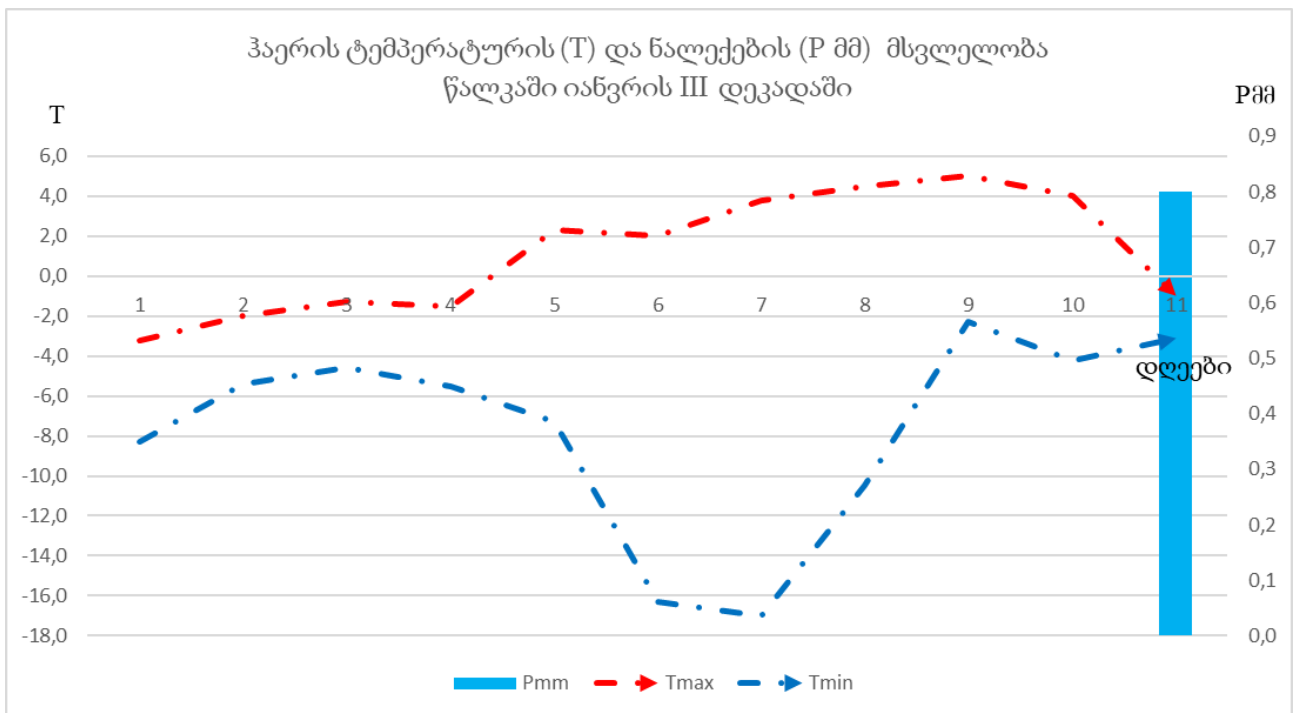
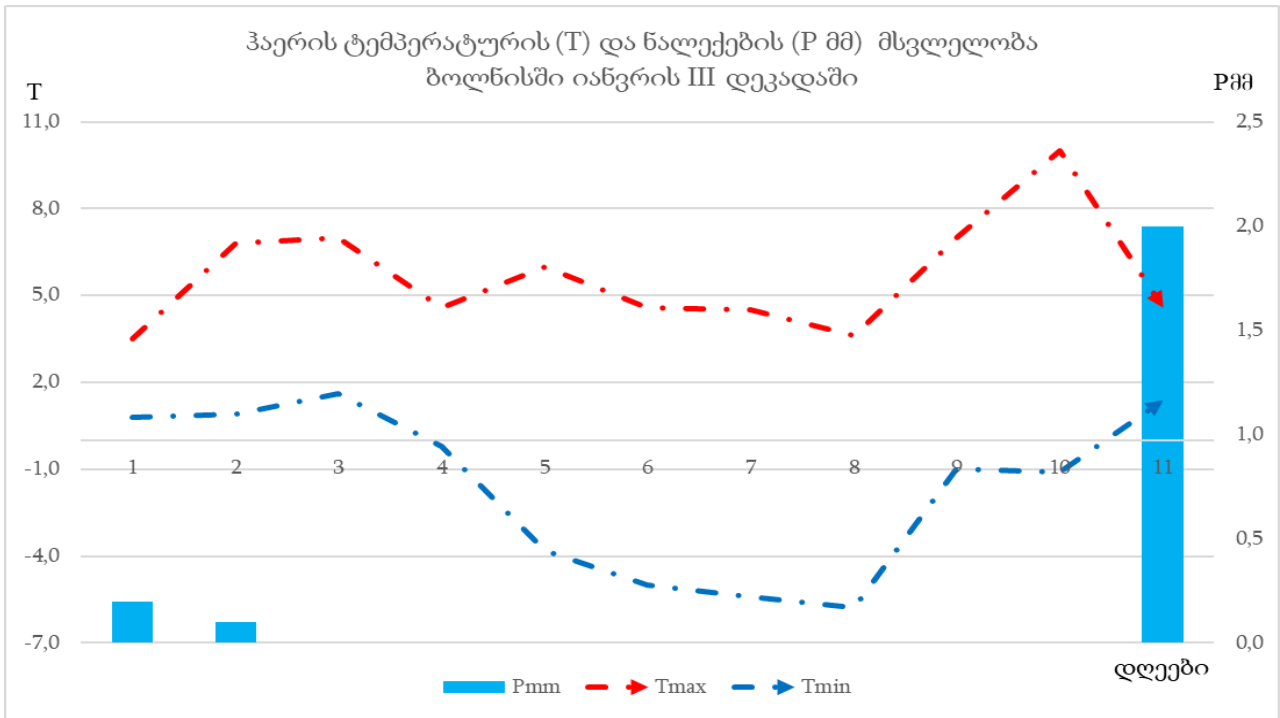


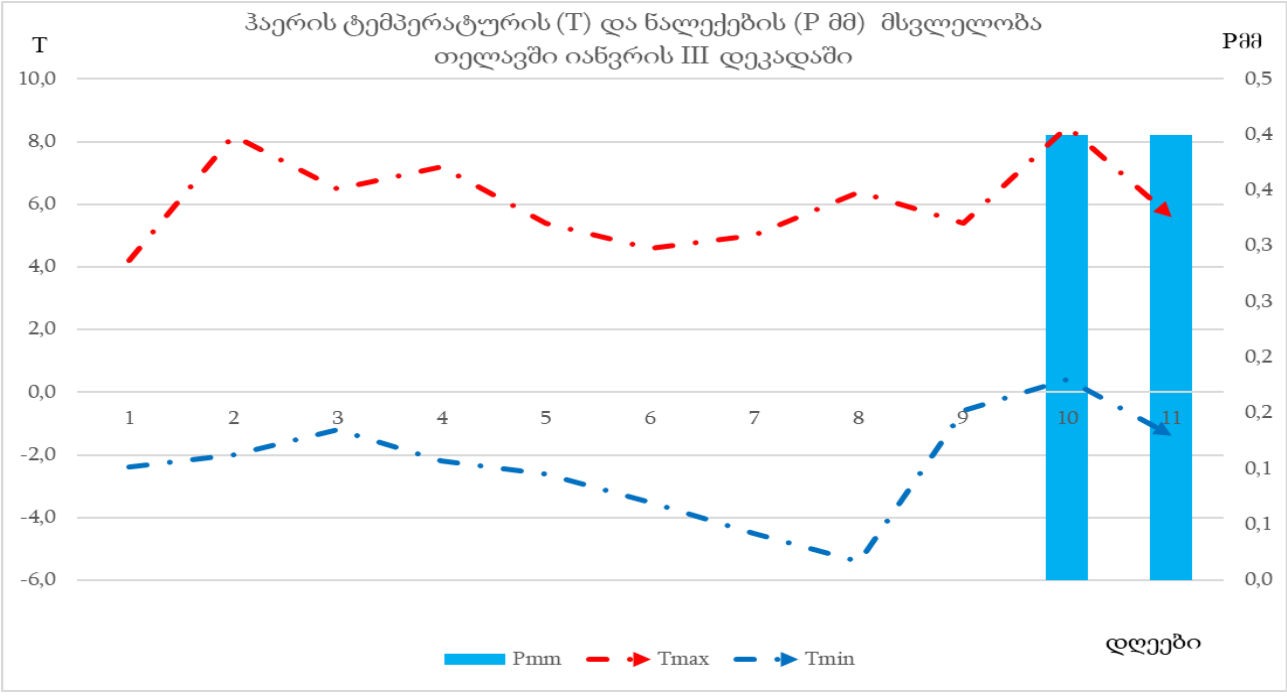
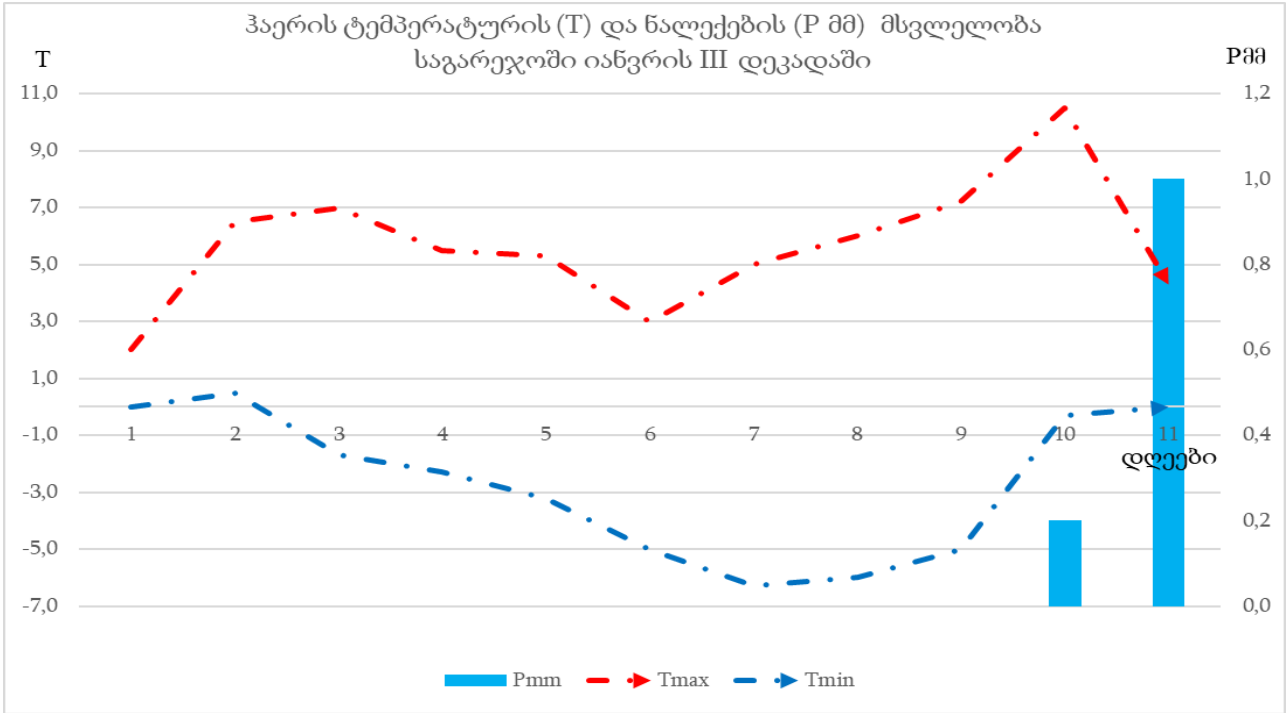


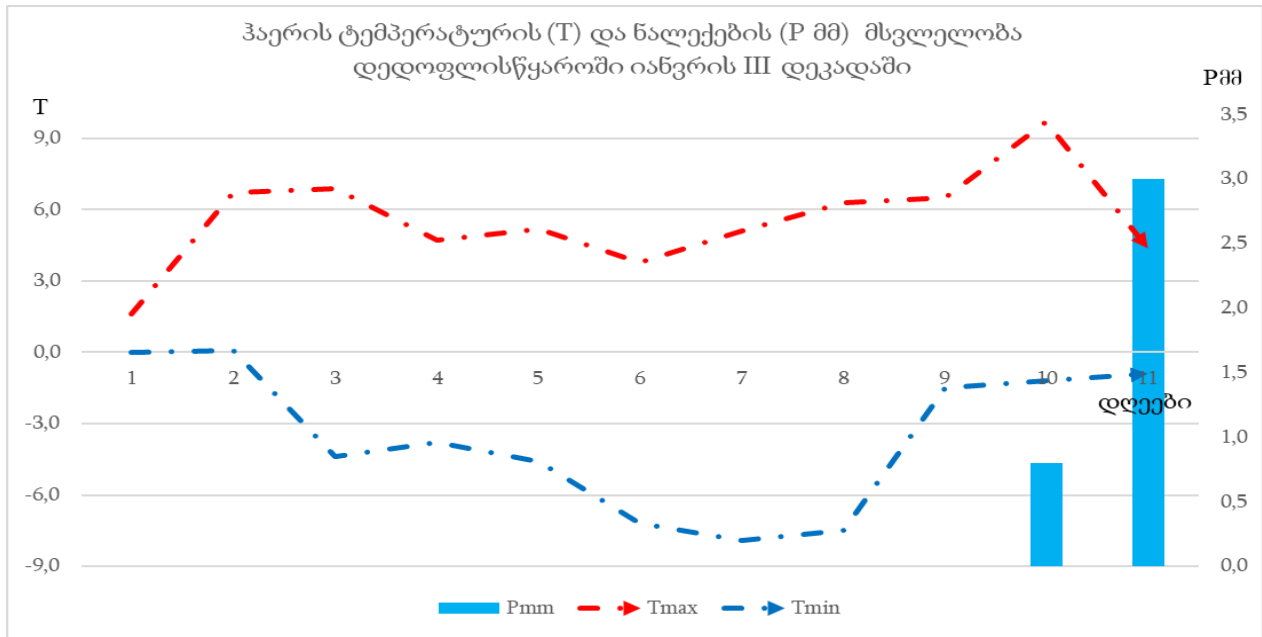












### დასავლეთ საქართველო

