

2023 წელი

აგრომეტეოროლოგიური ბიულეტენი

№1 იანვრის პირველი დეკადა



გამოდის 1931 წლიდან

გარემოს ეროვნული სააგენტო

სარჩევი

დეკადის ძირითადი მეტეოროლოგიური თავისებურებანი	1
სასოფლო-სამეურნეო კულტურების ზამთრობისა და მინდვრის სამუშაოების ჩატარების აგრომეტეოროლოგიური პირობები.....	
2023 წლის იანვრის პირველი დეკადის მეტეოროლოგიური მონაცემები	
ადმოსავლეთ საქართველო	
დასავლეთ საქართველო	13

დეკადის ძირითადი მეტეოროლოგიური თავისებურებანი

იანვრის პირველი დეკადა ქვეყნის ტერიტორიაზე თბილი და ნალექიანი ამინდით ხასიათდებოდა.

ჰაერის საშუალო დეკადური ტემპერატურა მრავალწლიურ მაჩვენებელთან შედარებით დასავლეთ საქართველოს დაბლობში 1° , დასავლეთ საქართველოს მთიან რაიონებში 3° , ხოლო აღმოსავლეთ საქართველოში $2-3^{\circ}$ -ით მაღალი აღმოჩნდა და შეადგინა: $3-7^{\circ}$ დასავლეთ საქართველოში, $2-5^{\circ}$ აღმოსავლეთ საქართველოს ბარში, $-3; 0^{\circ}$ აღმოსავლეთ საქართველოს მთიან და მაღალმთიან რაიონებში.

ჰაერის მაქსიმალური ტემპერატურა დასავლეთ საქართველოში $14-16^{\circ}$, აღმოსავლეთ საქართველოში $12-17^{\circ}$ -ის ფარგლებში მერყეობდა.

ჰაერის მინიმალური ტემპერატურა დასავლეთ საქართველოს დაბლობში $-2; -1^{\circ}$, დასავლეთ საქართველოს მთიან რაიონებში $-6; -5^{\circ}$, აღმოსავლეთ საქართველოს ბარში $-9; -2^{\circ}$, აღმოსავლეთ საქართველოს მთიან და მაღალმთიან რაიონებში $-16, -7^{\circ}$ -ის შუალედში ფიქსირდებოდა.

ნალექები განვილილ დეკადაში დასავლეთ საქართველოში $2-5$, აღმოსავლეთ საქართველოში კი $1-2$ დღის განმავლობაში მოდიოდა და მათი ჯამი ასე განაწილდა: $14-80$ მმ (მრავალწლიური ნორმის $30-137\%$) დასავლეთ საქართველოში, $1-13$ მმ (მრავალწლიური ნორმის $14-187\%$) აღმოსავლეთ საქართველოში. ნალექები ძირითადად თოვლის სახით მოდიოდა და დეკადის ბოლო დღეს თოვლის საფარის სიმაღლე $1-12$ სმ იყო.

ძლიერი ქარი (15 მ/წმ და მეტი სიჩქარით) ქროდა $2-5$ დღის განმავლობაში ქვეყნის ცალკეულ რაიონში.

სასოფლო-სამეურნეო კულტურების ზამთრობისა და მინდვრის სამუშაოების ჩატარების აგრომეტეოროლოგიური პირობები

დასავლეთ საქართველოში ციტრუსები ზამთრის მოსვენებით მდგომარეობაში არიან.

აღმოსავლეთ საქართველოში საშემოდგომო ნათესებზე ვეგეტაცია შეწყვეტილია. შიდა ქართლის უმეტეს რაიონებში თოვლის საფარი არ იყო და დაფიქსირებული -6° , -5° უარყოფითად იმოქმედებდა საშემოდგომო ნათესებზე.

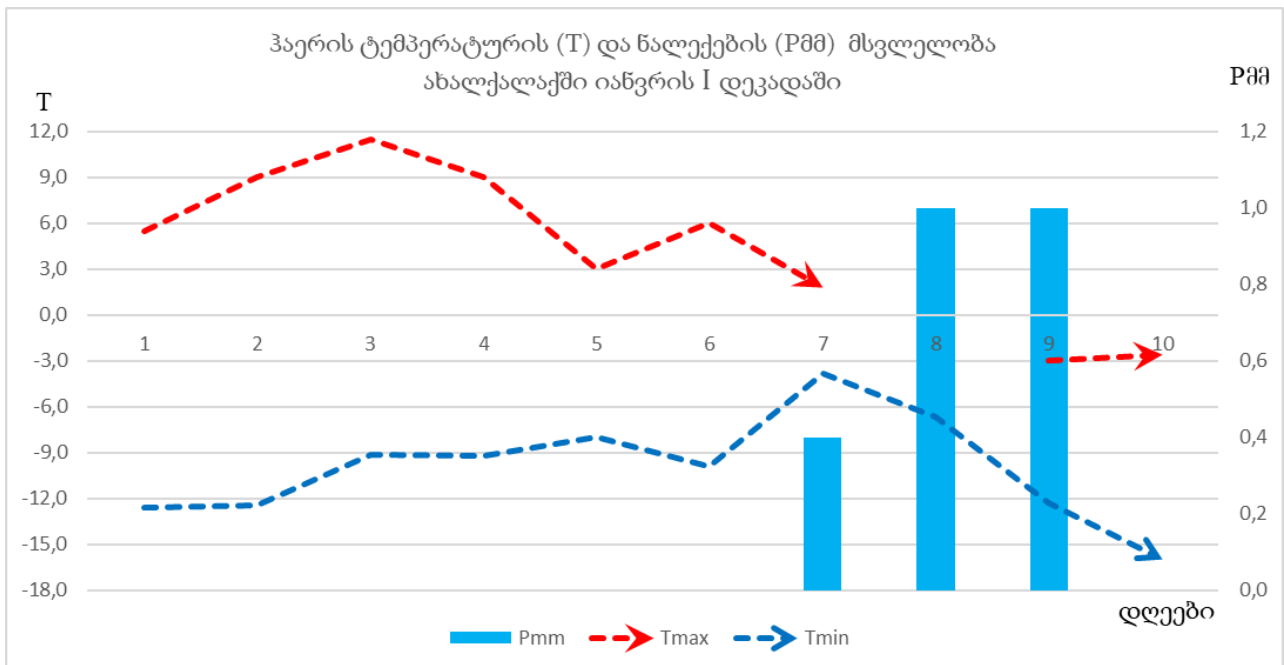
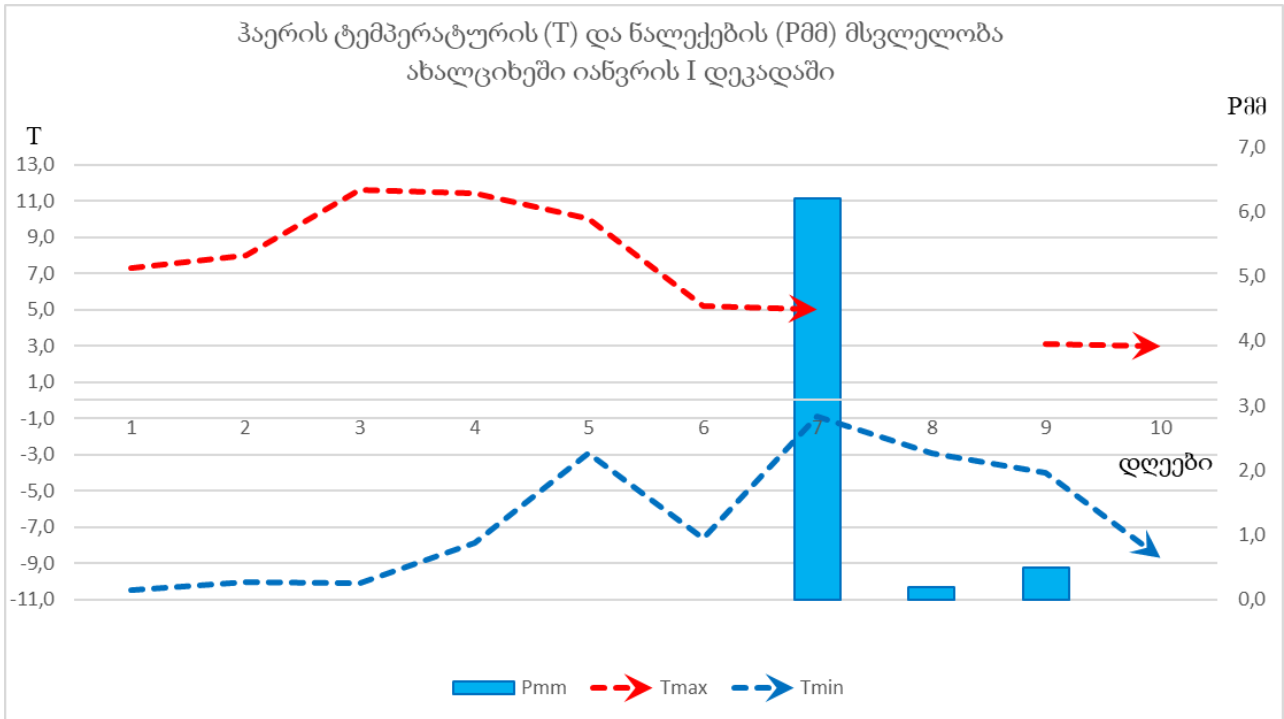
მთიან ზონაში მინდვრის სამუშაოები დასრულებულია.

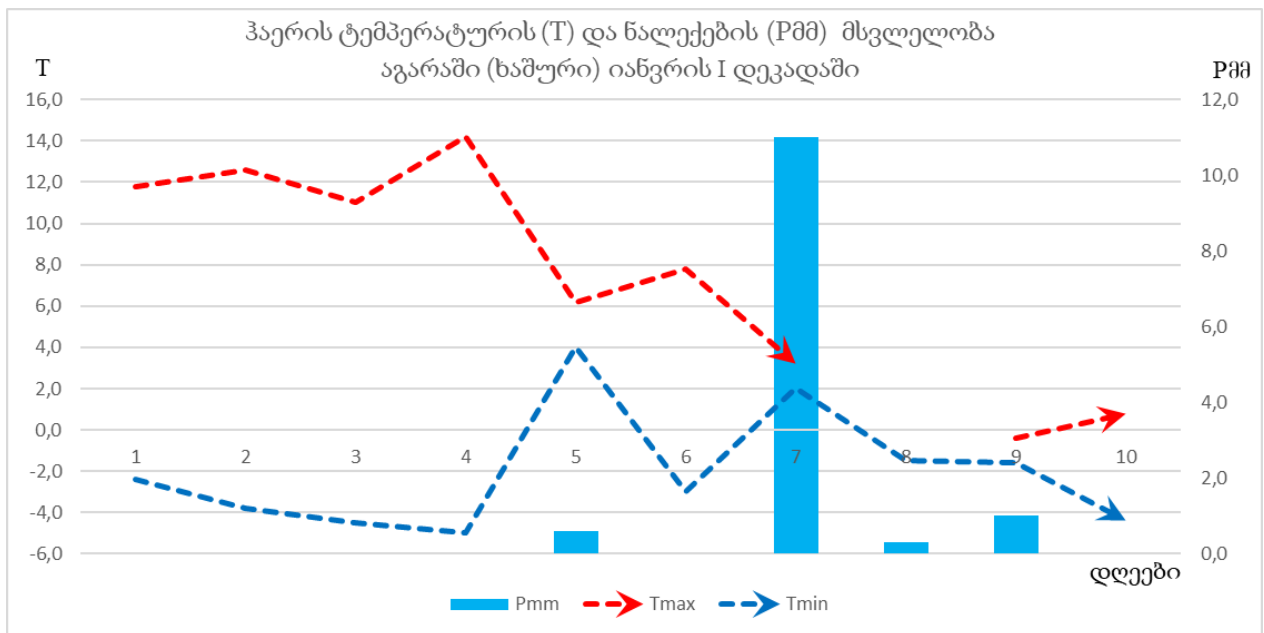
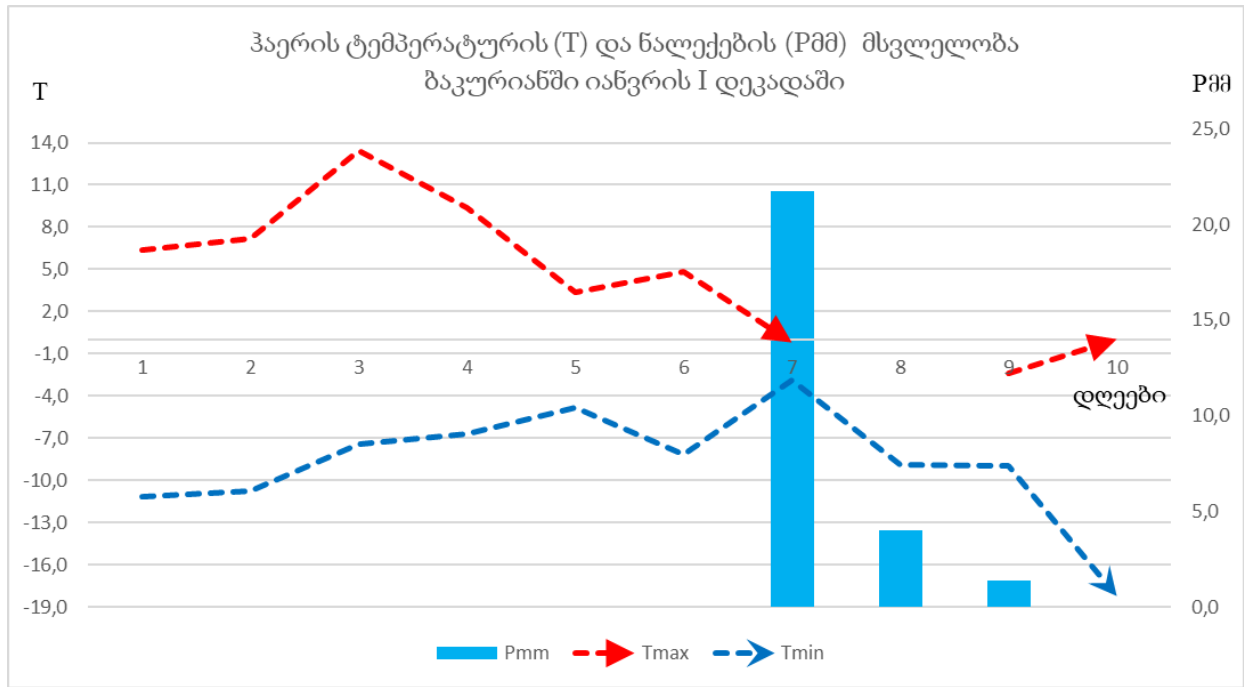
აღმოსავლეთ საქართველოს ზამთრის სამოვრებზე საქონლის შენახვისათვის დამაკმაყოფილებელი პირობები იყო.

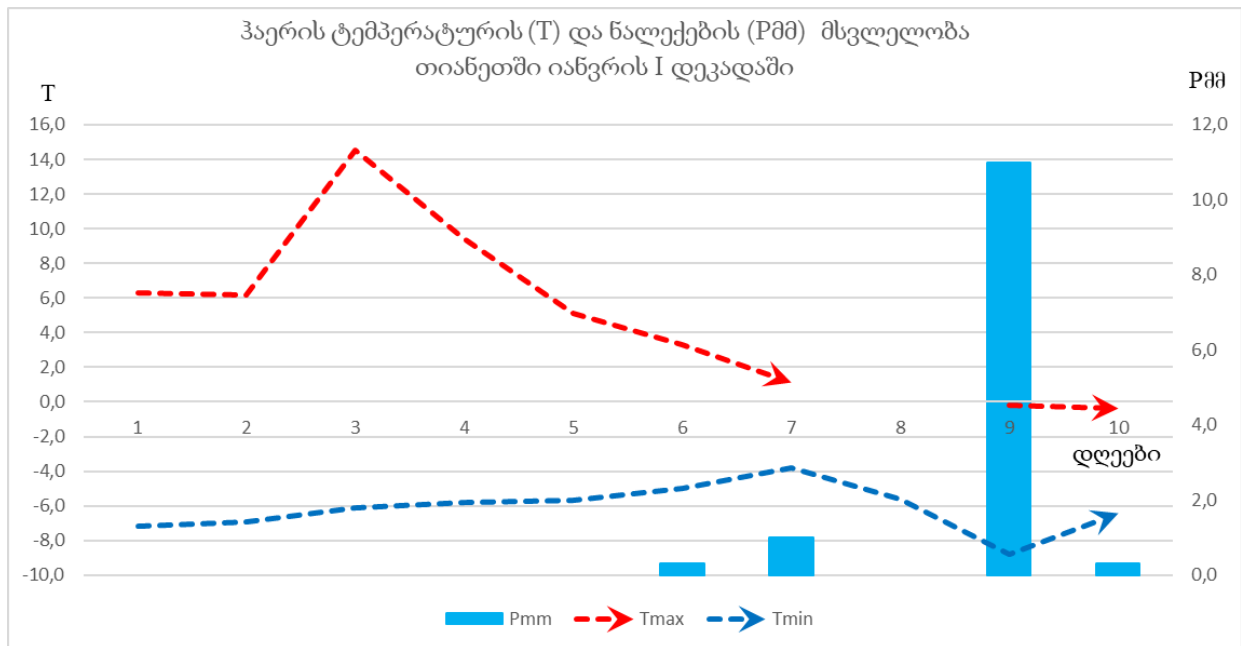
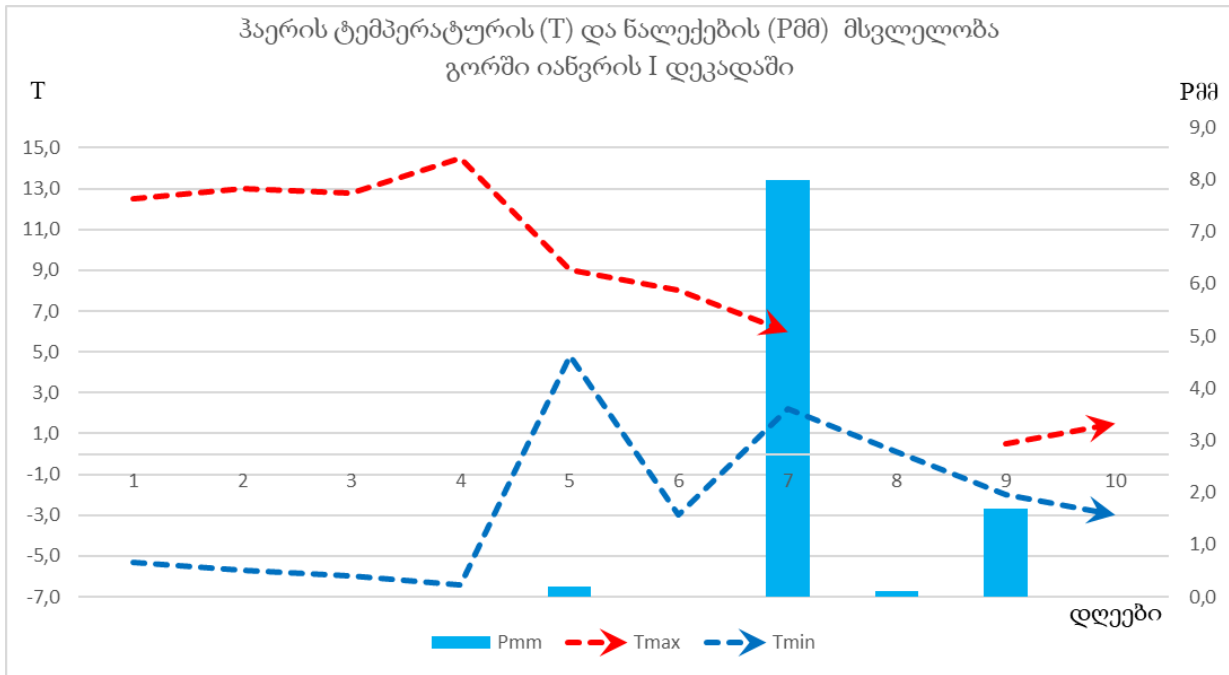
2023 წლის იანვრის პირველი დეკადის მეტეოროლოგიური მონაცემები

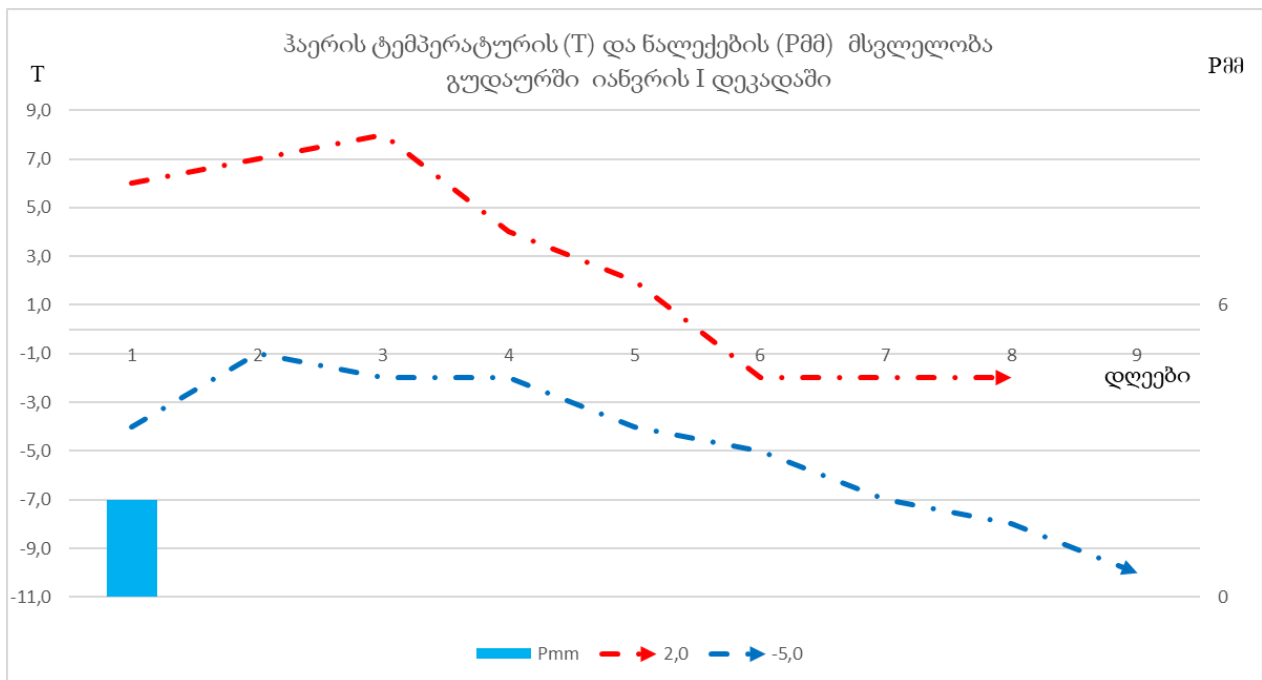
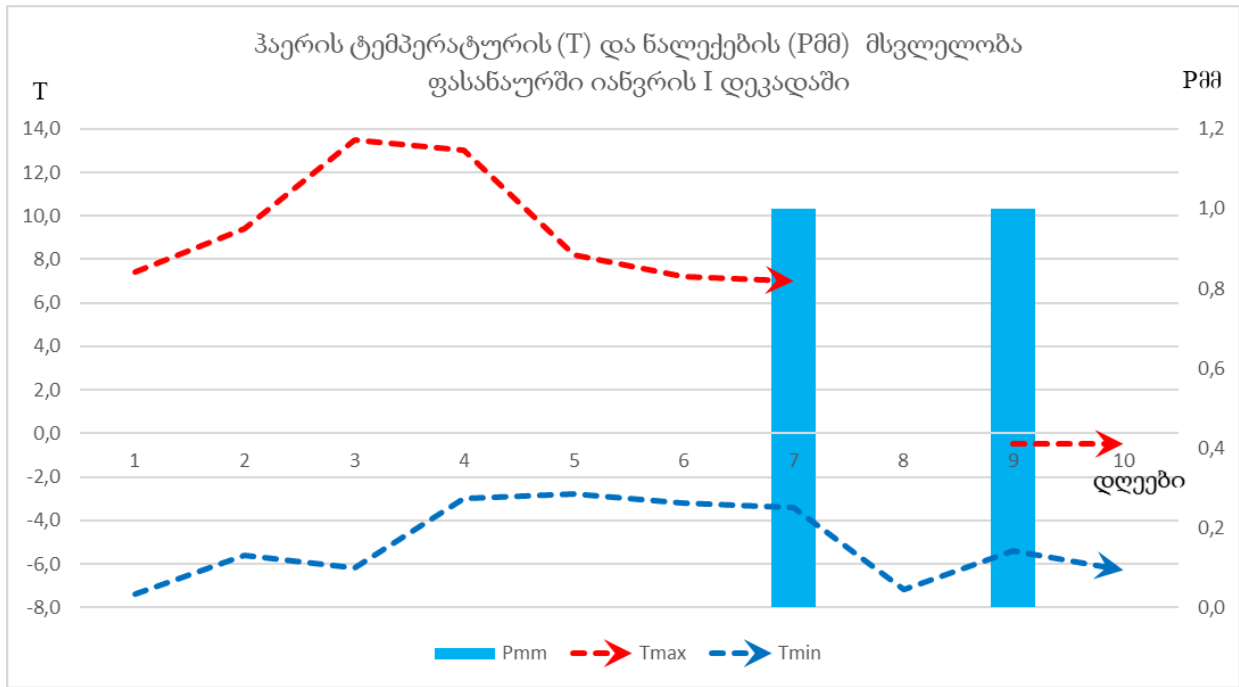
სადგური	ჰაერის ტემპერატურა C°				მინიმალური ტემპერატურა ნიადაგის ზედაპირზე	ნალექები			ნალექიან დღეთა რიცხვი		დღეთა რიცხვი ქარით 15 მ/წმ და მეტი სიჩქარით	ჰაერის საშუალო დეკადური შეფარდებითი ტენიანობა, %	თოვ ის საფ რის სმ
	საშუალო დეკადური	გადახრა ნორმიდან	მაქსიმალური	მინიმალური		რაოდენობა მმ	რაოდენობა ნორმიდან %-ში	დღელმური მაქსიმუმი	1 მმ და მეტი	5 მმ და მეტი			
ქობულეთი	7.2	1.1	15	-1		80	129	51	4	4			
ზუგდიდი	6.3	0.6	16	-1		14	30	7	3	1			
ქუთაისი	6.9	0.6	16	1	-2	52	119	51	2	1	1	74	
ზესტაფონი	5.8	0.9	14	-2		43	98	25	5	2			
საჩხერე	3.6	2.6	14	-5		30	137	27	2	1			2
ამბროლაური	2.8	2.6	14	-6		25	94	17	3	2			8
ხაშური(აგარა)	2.7	3.2	13	-5		13	81	11	2	1			
გორი	1.7	1.6	15	-6	-8	10	127	8	2	1	4	82	
თიანეთი	-1.4	1.3	15	-9		13	175	11	2	1			7
ფასანაური	0.4	3.4	14	-7		2	14	1	2				2
თბილისი	4.7	2.1	15	-2	-5	1	20	1	1		2	64	2
საგარეჯო	4.6	3.1	17	-5		8	100	8	1	1			12
დედოფლისწყარო	1.7	1.1	15	-9		9	187	5	2	1			5
თელავი	3.5	1.5	16	-6		7	120	5	2	1			9
ბოლნისი	4.7	2.5	15	-3	-7	4	59	3	2			65	1
ახალციხე	-1.6	1.4	12	-11	-13	7	134	6	2	1		77	
წალკა	-3.0	2.7	15	-9		5	79	5	1	1			
ახალქალაქი	0.0	3.1	12	-16		2	35	1	2				

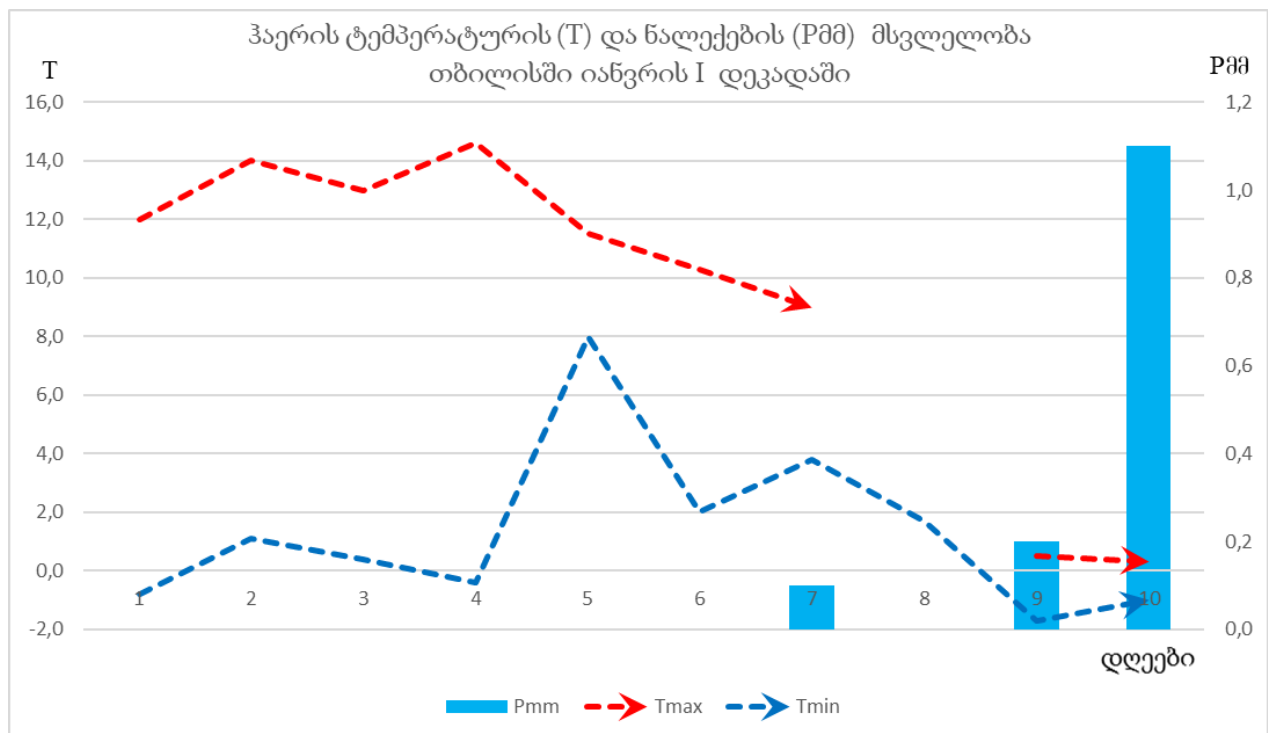
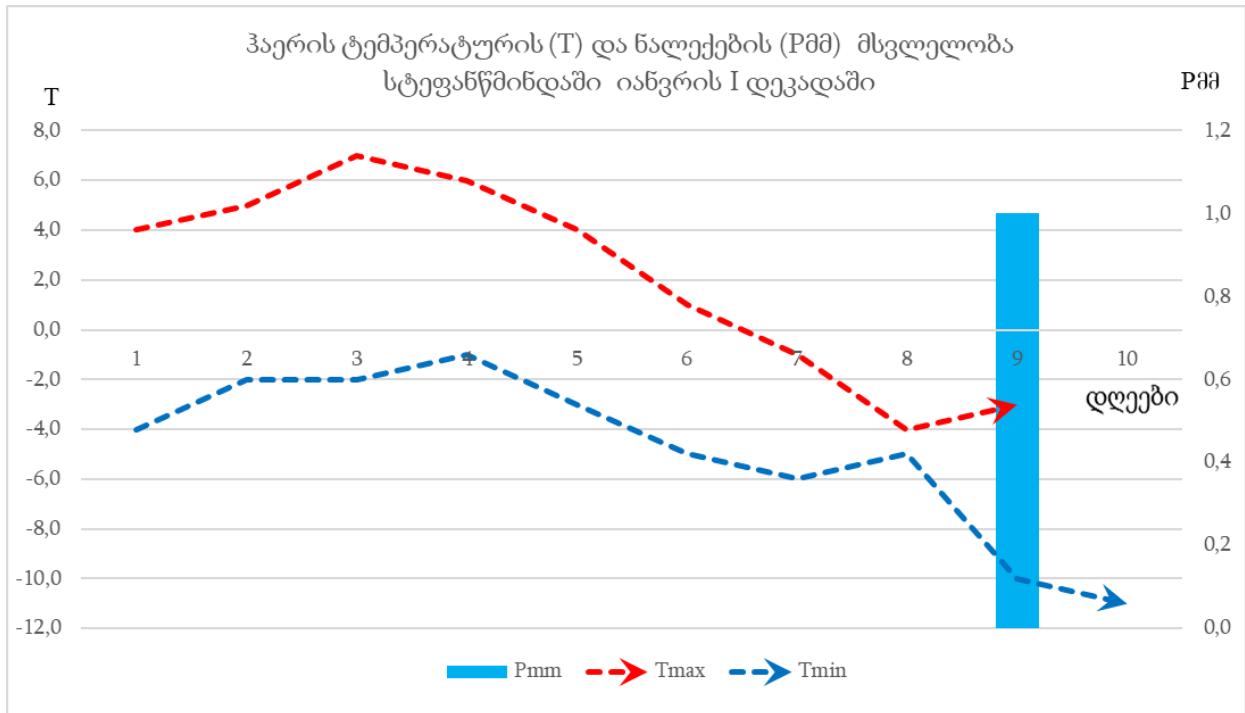
აღმოსავლეთ საქართველო

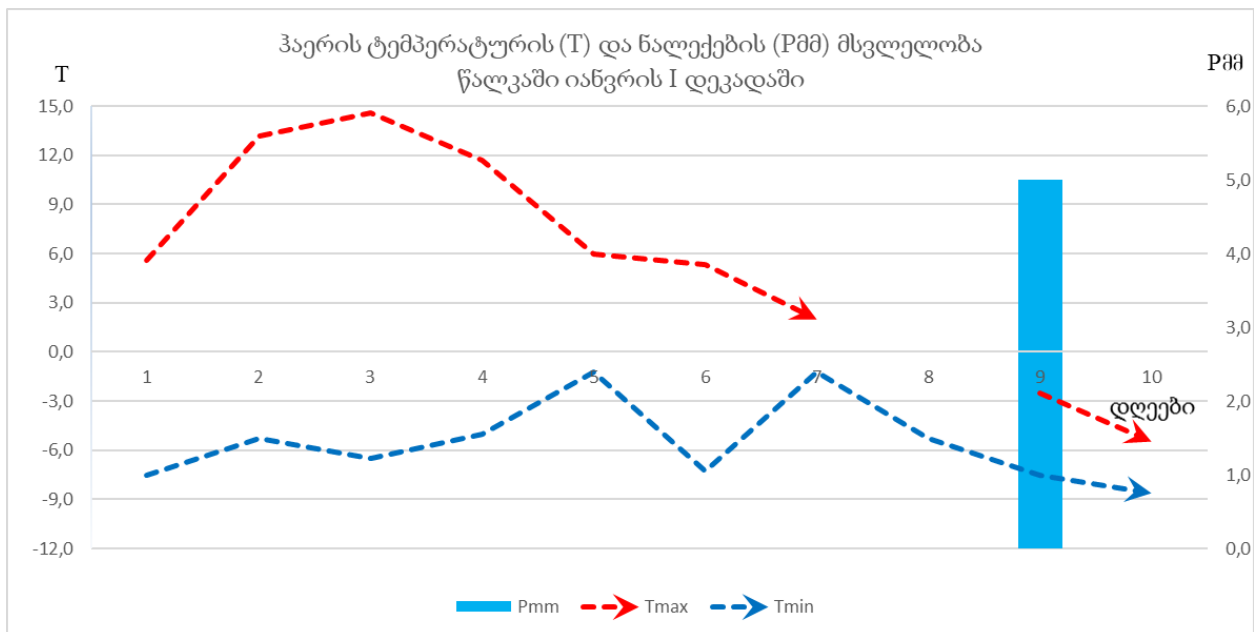
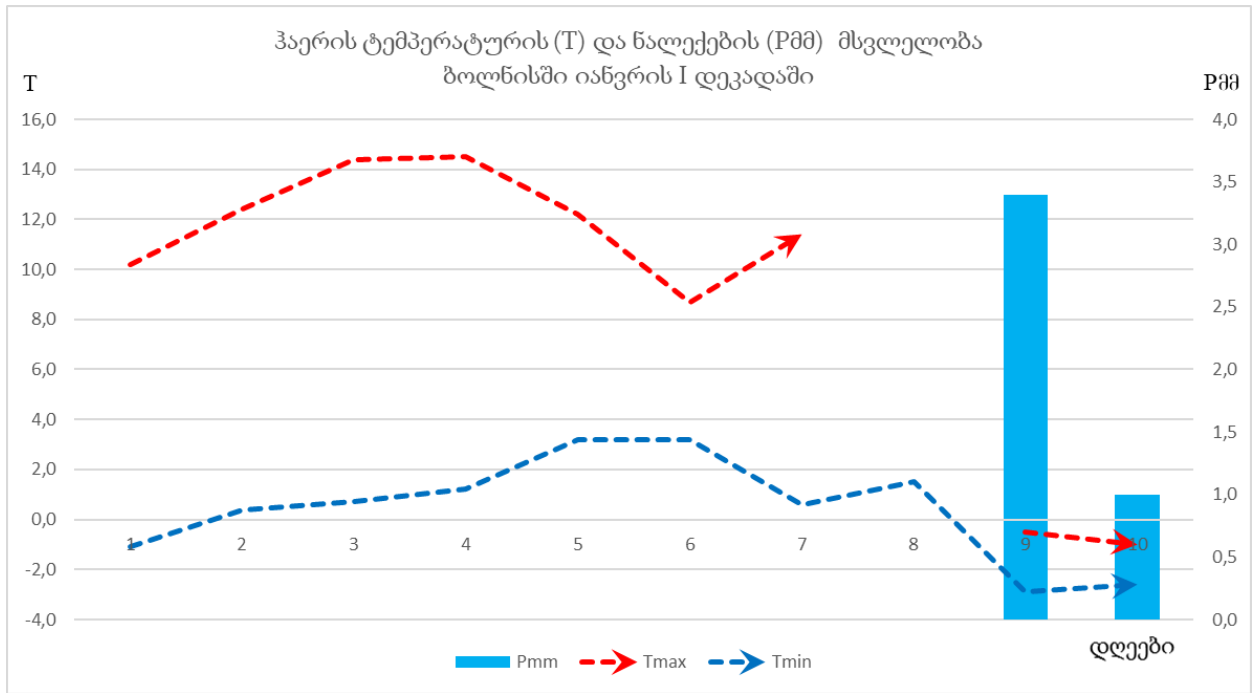


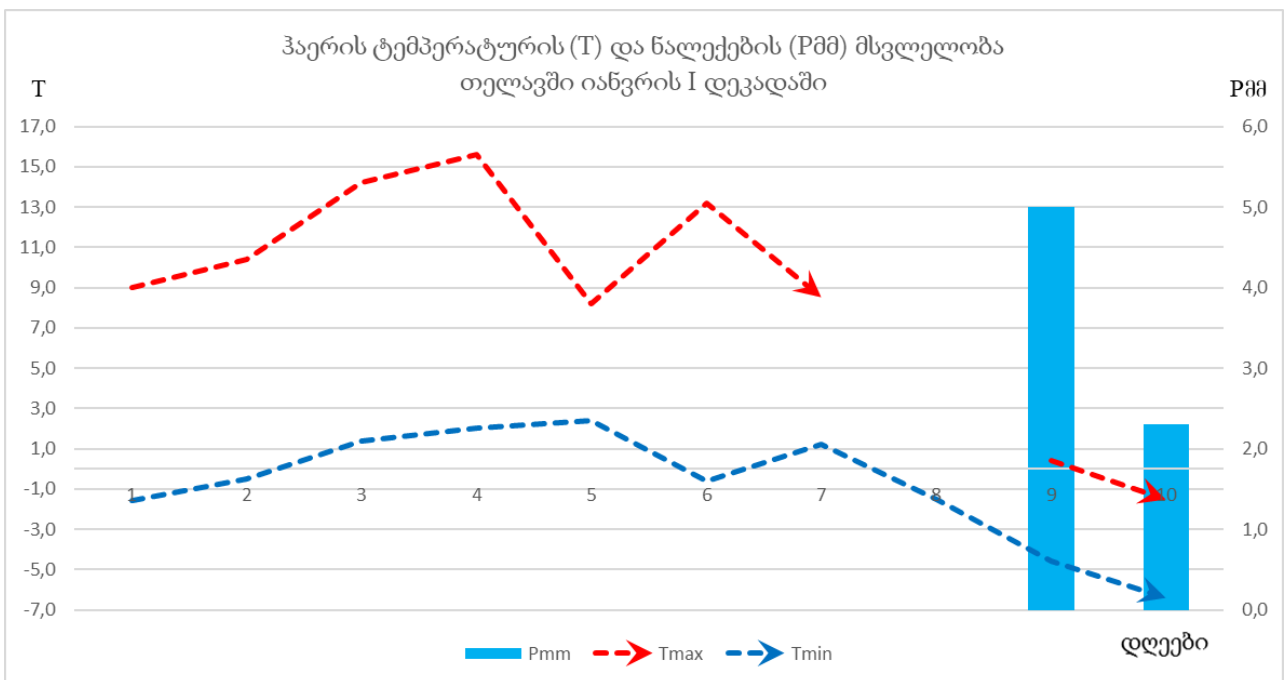
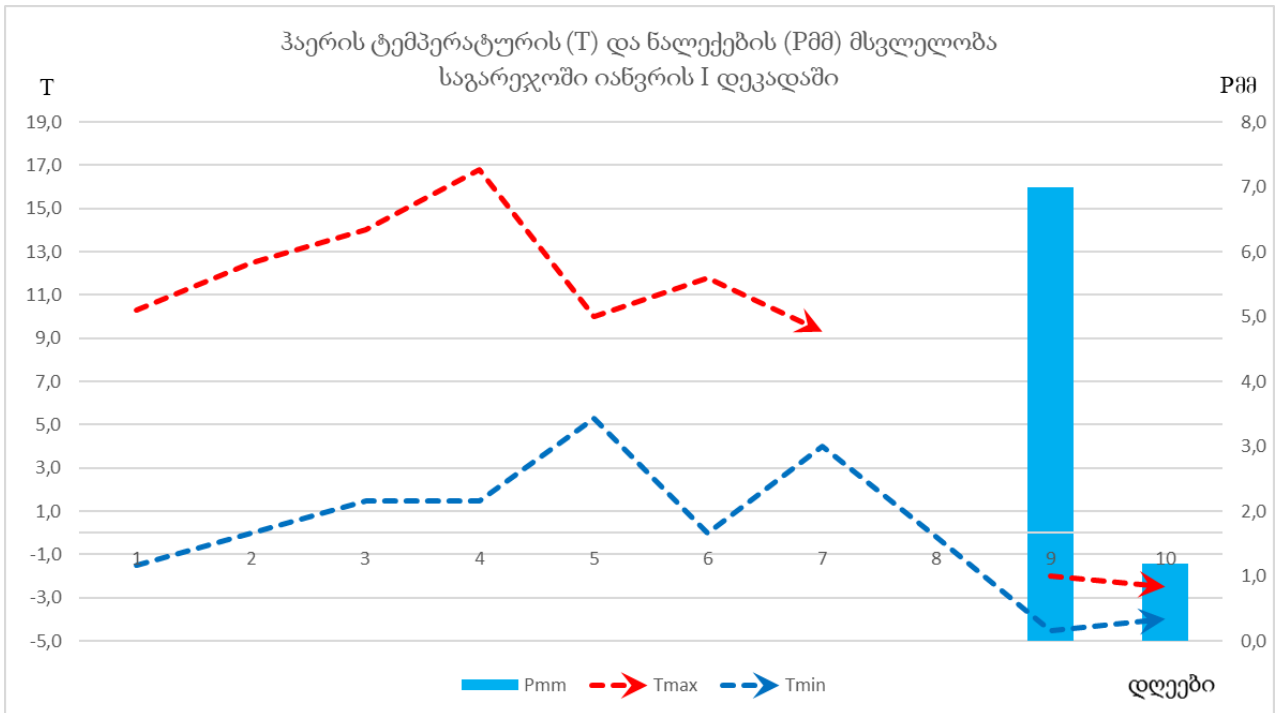


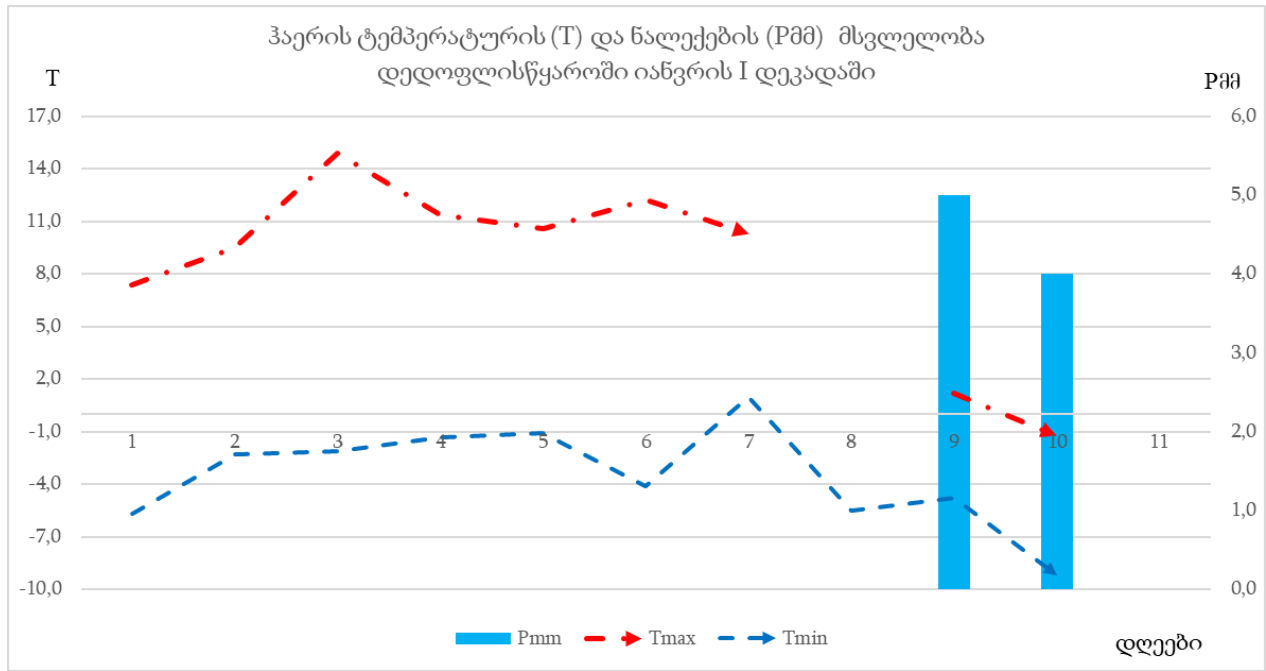












დასავლეთ საქართველო

