

2022 წელი

# აგრომეტეოროლოგიური ბიულეტენი

№36 დეკემბრის მესამე დეკადა



გამოდის 1931 წლიდან

გარემოს ეროვნული სააგენტო

სარჩევი

დეკადის ძირითადი მეტეოროლოგიური თავისებურებანი .....	1
სასოფლო-სამეურნეო კულტურების ზამთრობისა და მინდვრის სამუშაოების ჩატარების აგრომეტეოროლოგიური პირობები.....	
2022 წლის დეკემბრის მესამე დეკადის მეტეოროლოგიური მონაცემები.....	
ადმოსავლეთ საქართველო .....	
დასავლეთ საქართველო .....	13

## დეკადის ძირითადი მეტეოროლოგიური თავისებურებანი

დეკემბრის მესამე დეკადა დასავლეთ ქვეყნის ტერიტორიაზე თბილი და მცირენალექიანი ამინდით ხასიათდებოდა.

ჰაერის საშუალო დეკადური ტემპერატურა მრავალწლიურ მაჩვენებელთან შედარებით დასავლეთ საქართველოსა და აღმოსავლეთ საქართველოში  $1^{\circ}$ , ხოლო დასავლეთ საქართველოს მთიან რაიონებში  $3^{\circ}$ -ით მაღალი აღმოჩნდა და შეადგინა:  $4-8^{\circ}$  დასავლეთ საქართველოში,  $1-3^{\circ}$  აღმოსავლეთ საქართველოს ბარში,  $-4^{\circ}$ ;  $-2^{\circ}$  აღმოსავლეთ საქართველოს მთიან და მაღალმთიან რაიონებში.

ჰაერის მაქსიმალური ტემპერატურა დასავლეთ საქართველოში  $13-17^{\circ}$ , აღმოსავლეთ საქართველოში  $6-11^{\circ}$ -ის ფარგლებში მერყეობდა.

ჰაერის მინიმალური ტემპერატურა დასავლეთ საქართველოს დაბლობში  $-1$ ;  $2^{\circ}$ , დასავლეთ საქართველოს მთიან რაიონებში  $-6$ ;  $-5^{\circ}$ , აღმოსავლეთ საქართველოს ბარში  $-9$ ;  $-3^{\circ}$ , აღმოსავლეთ საქართველოს მთიან და მაღალმთიან რაიონებში  $-13$ ,  $-10^{\circ}$  -ის შუალედში ფიქსირდებოდა.

ნალექები განვლილ დეკადაში დასავლეთ საქართველოში  $3-4$ , აღმოსავლეთ საქართველოში კი  $1-2$  დღის განმავლობაში მოდიოდა და მათი ჯამი ასე განაწილდა:  $7-37$ მმ (მრავალწლიური ნორმის  $12-61\%$ ) დასავლეთ საქართველოში,  $1-7$ მმ (მრავალწლიური ნორმის  $6-97\%$ ) აღმოსავლეთ საქართველოში.

ძლიერი ქარი ( $15$  მ/წმ და მეტი სიჩქარით) ქროდა  $1-3$  დღის განმავლობაში ქვეყნის ცალკეულ რაიონში.

## სასოფლო-სამეურნეო კულტურების ზამთრობისა და მინდვრის სამუშაოების ჩატარების აგრომეტეოროლოგიური პირობები

**დასავლეთ საქართველოში** განვლილ დეკადაში სასოფლო-სამეურნეო სამუშაოების ჩასატარებლად დამაკმაყოფილებელი პირობები იყო.

**აღმოსავლეთ საქართველოში** საშემოდგომო ნათესებზე ვეგეტაცია შეწყვეტილია. მინდვრის სამუშაოების ჩასატარებლად დამაკმაყოფილებელი პირობები იყო.

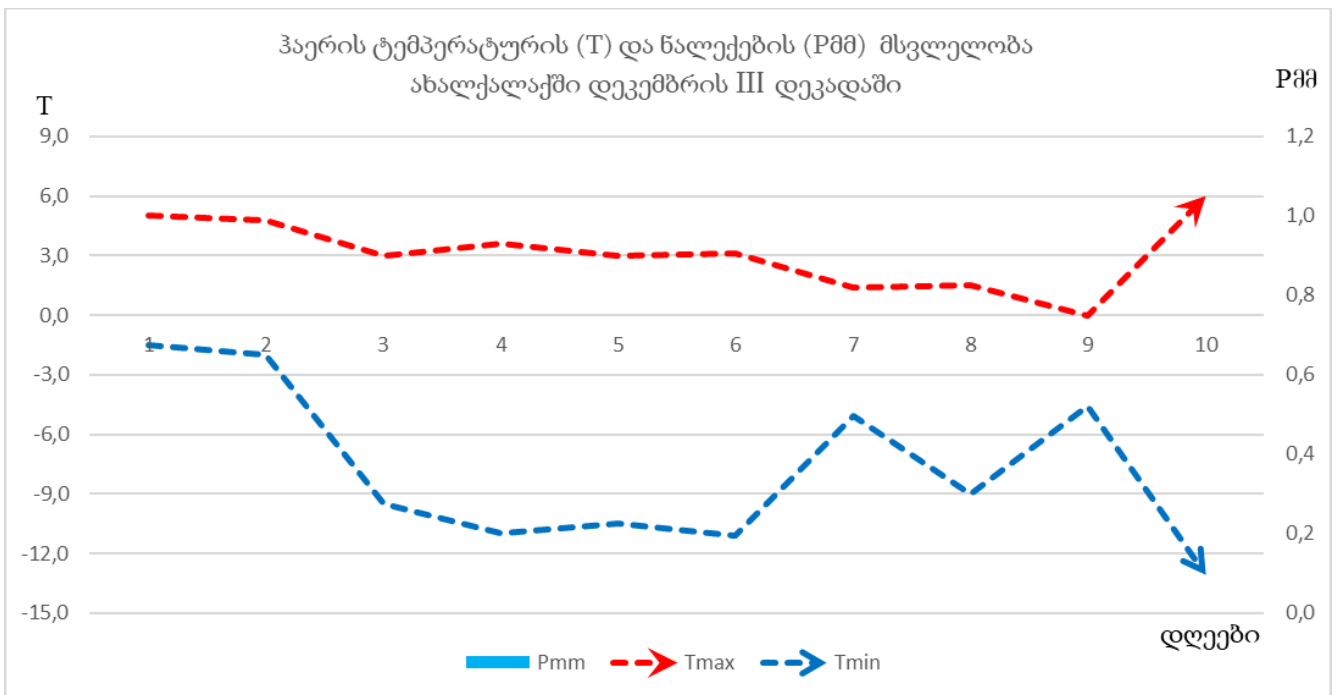
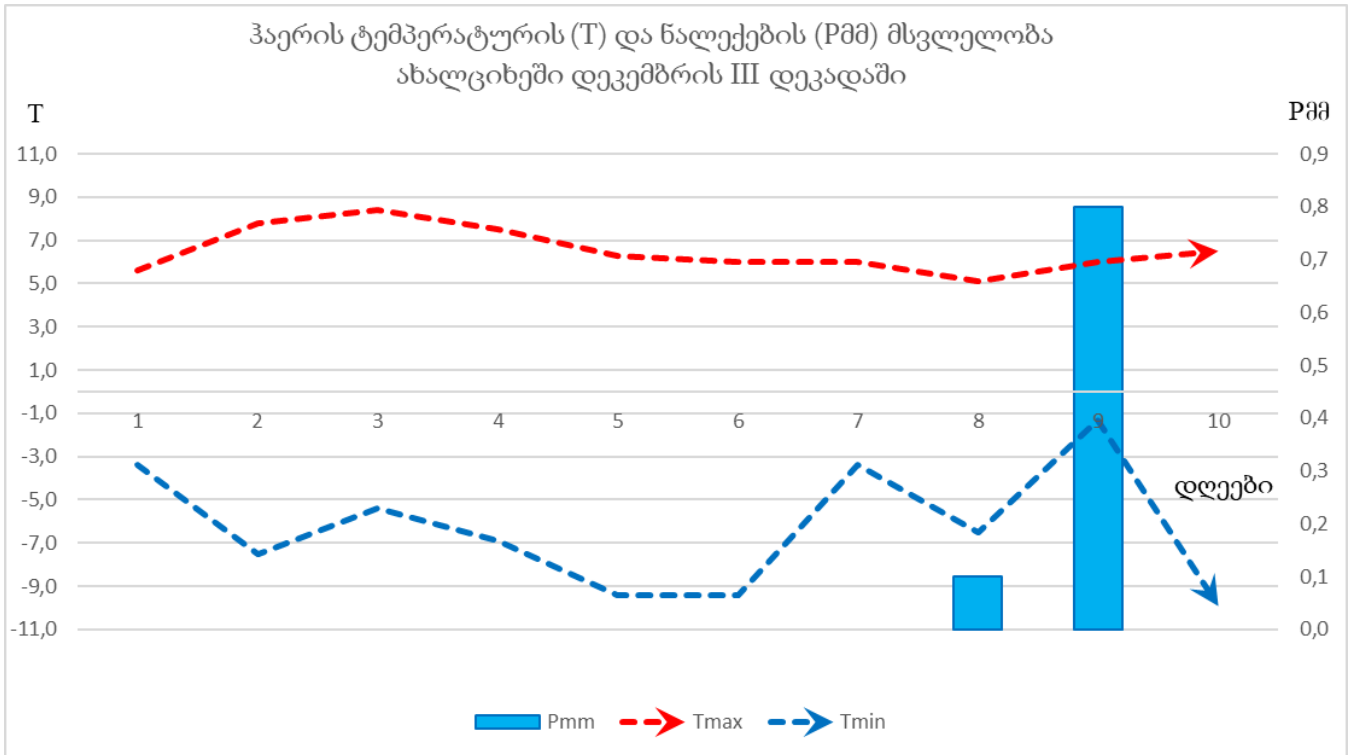
**მთიან ზონაში** სასოფლო-სამეურნეო კულტურებზე ვეგეტაცია შეჩერებულია.

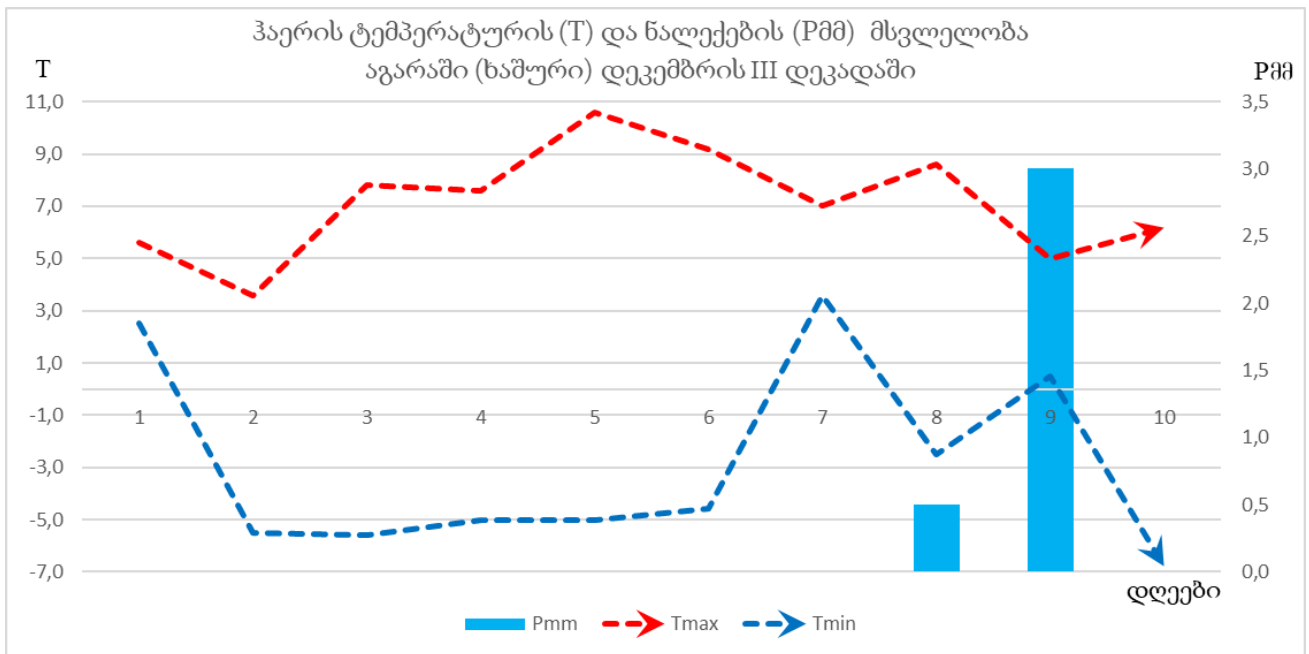
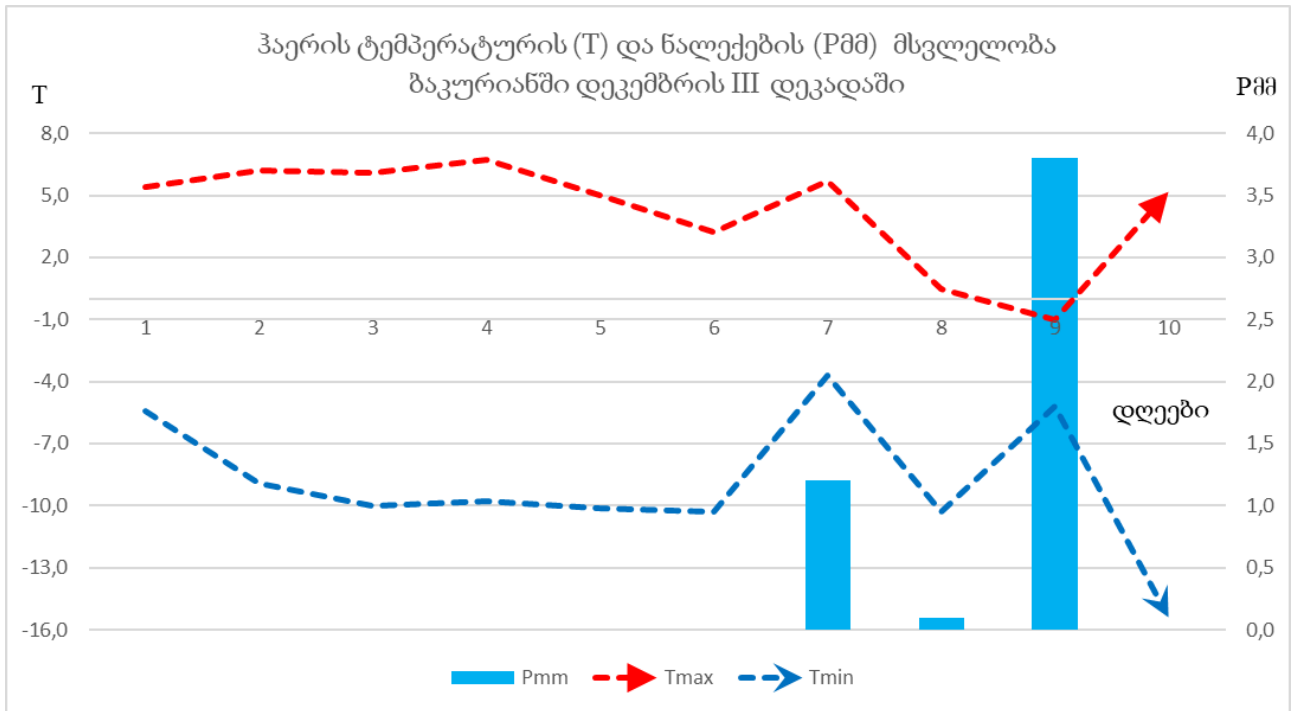
**აღმოსავლეთ საქართველოს ზამთრის საძოვრებზე** საქონლის მოვებისთვის დამაკმაყოფილებელი პირობები იყო.

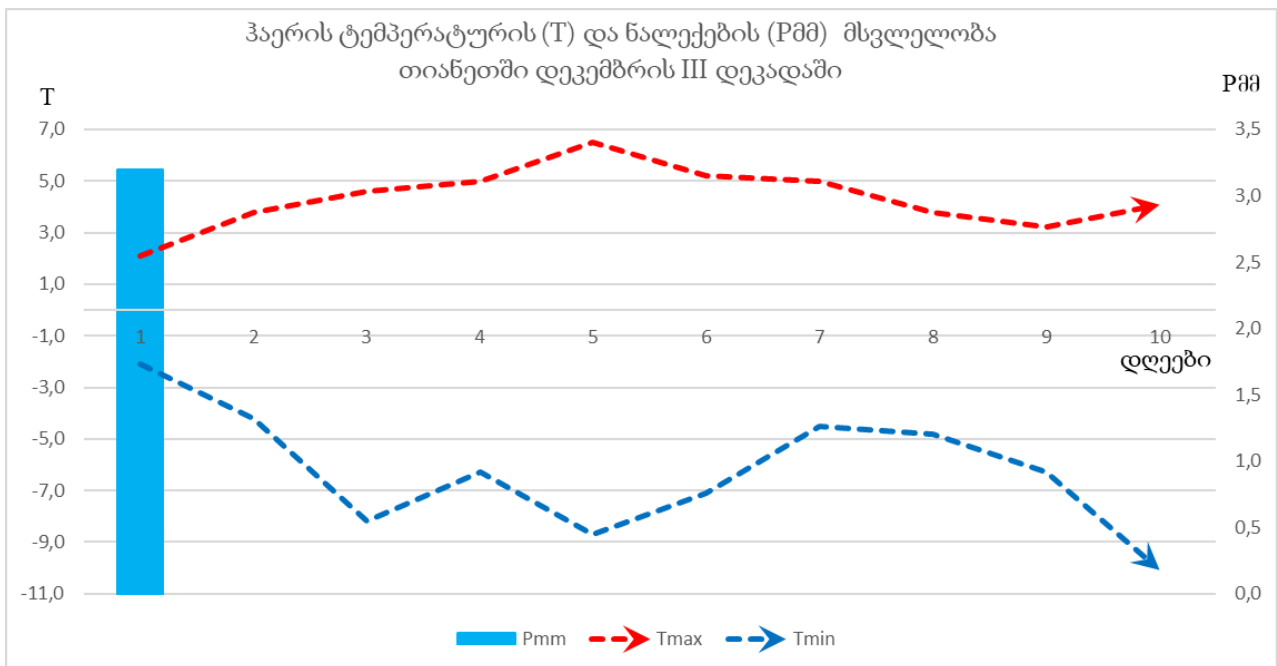
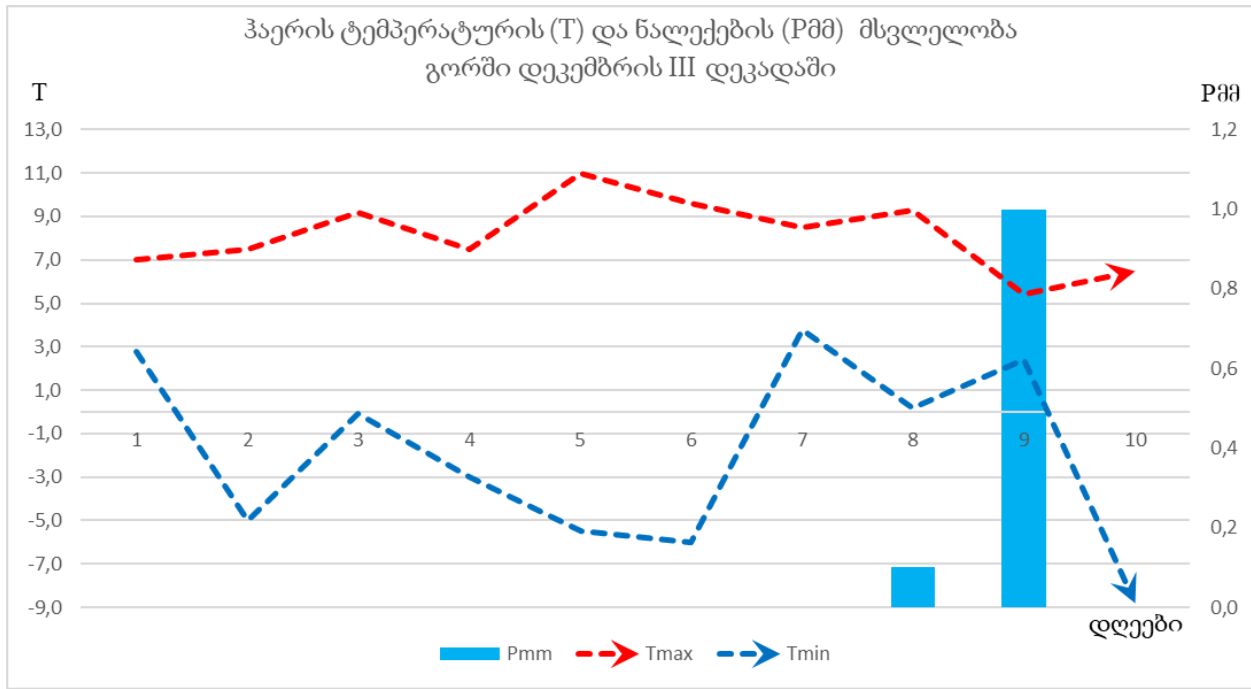
2022 წლის დეკემბრის მესამე დეკადის მეტეოროლოგიური მონაცემები

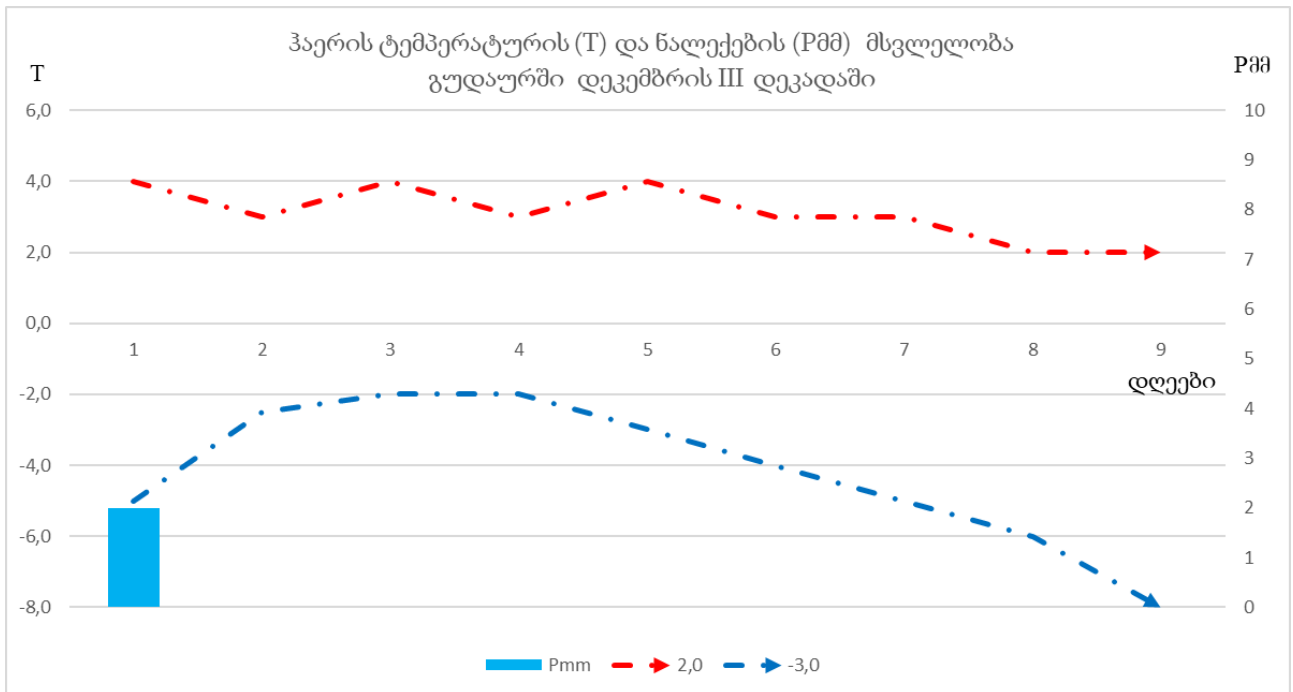
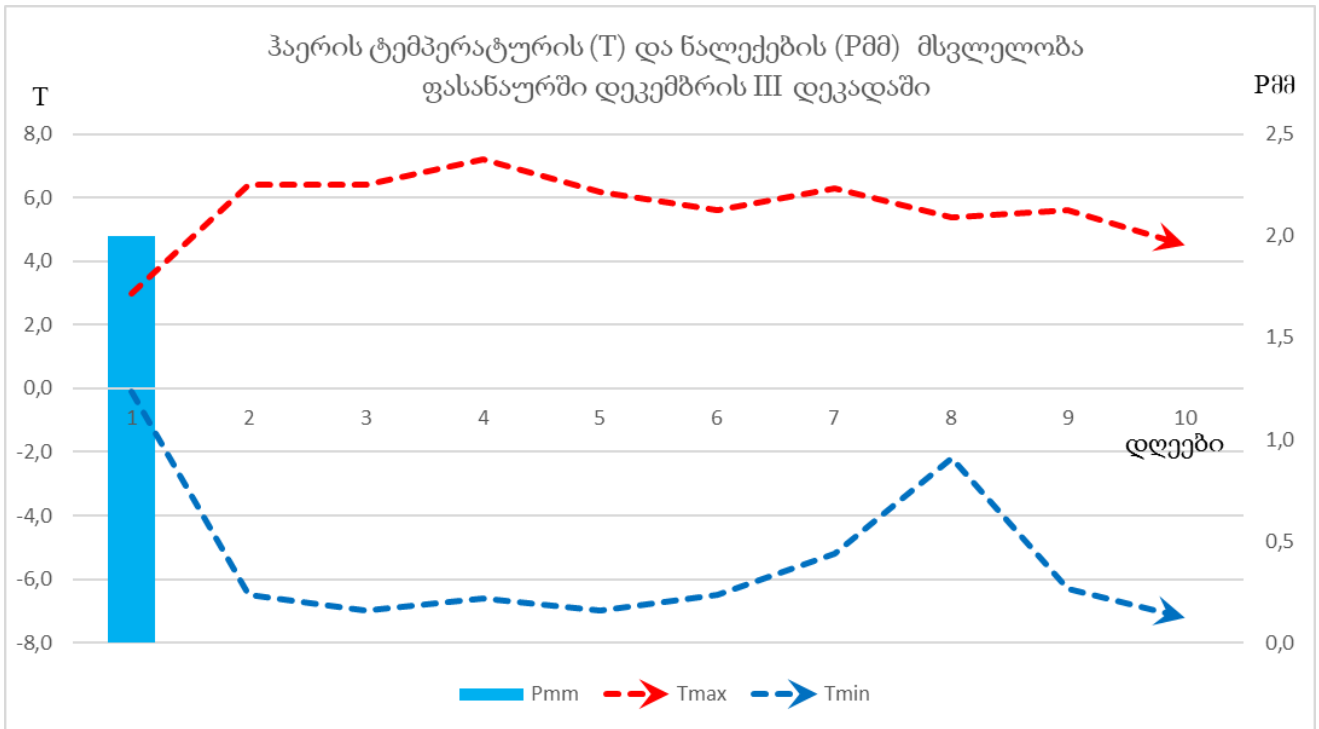
სადგური	ჰაერის ტემპერატურა C°				მინიმალური ტემპერატურა ნიადაგის ზედაპირზე	ნალექები			ნალექიან დღეთა რიცხვი		დღეთა რიცხვი ქარით 15 მ/წმ და მეტი სიჩქარით	ჰაერის საშუალო დეკადური შეფარდებითი ტენიანობა, %	თოვ საფ ნი სმ
	საშუალო დეკადური	გადახრა ნორმიდან	მაქსიმალური	მინიმალური		რაოდენობა მმ	რაოდენობა ნორმიდან %-ში	დღელმური მაქსიმუმი	1 მმ და მეტი	5 მმ და მეტი			
ქობულეთი	7.7	1.3	17	-1		37	46	17	4	3			
ზუგდიდი	6.5	0.5	16	-1		7	12	3	2				
ქუთაისი	7.9	1.3	15	2	-2	34	56	16	3	3	3	66	
ზესტაფონი	6.0	0.6	14	-1		26	41	15	3	4			
საჩხერე	4.5	3.1	15	-6		18	61	10	3	2			
ამბროლაური	3.6	3.2	13	-5		9	27	5	2	1			
ხაშური(აგარა)	1.9	1.4	11	-7		4	16	3	2				
გორი	1.0	0.9	11	-9	-10	1	6	1	1		3	83	
თიანეთი	-1.6	1.0	7	-10		3	24	3	1				
ფასანაური	-1.3	1.4	7	-7		2	12	2	1				
თბილისი	3.1	0.6	11	-3	-7	2	23	2	1			74	
საგარეჯო	2.7	1.1	10	-5		6	58	6	1	1			
დედოფლისწყარო	2.0	1.3	8	-5		7	97	7	1	1	1		
თელავი	2.8	0.9	9	-3		4	38	4	1				
ბოლნისი	3.4	1.3	10	-4		5	83	5	1	1			
ახალციხე	-2.0	0.8	8	-11	-14	1	8	1	1			79	
წალკა	-2.1	1.0	8	-11									
ახალქალაქი	-3.8	1.4	6	-13									

### აღმოსავლეთ საქართველო

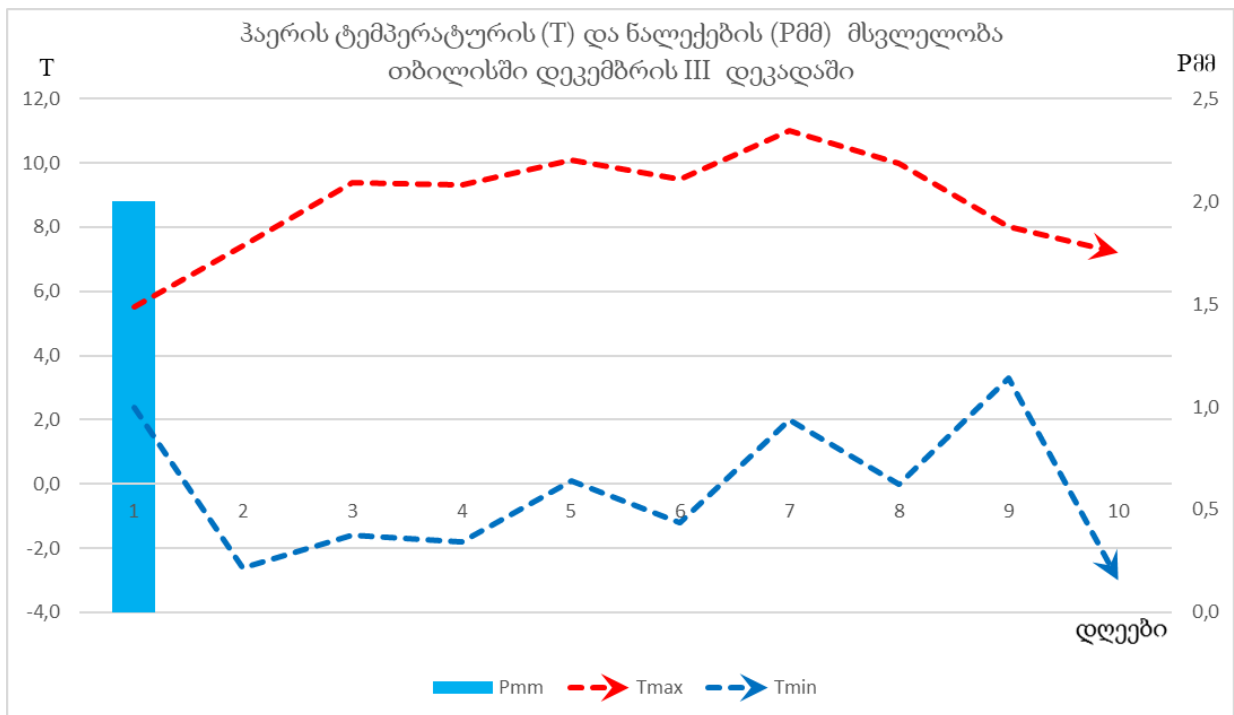
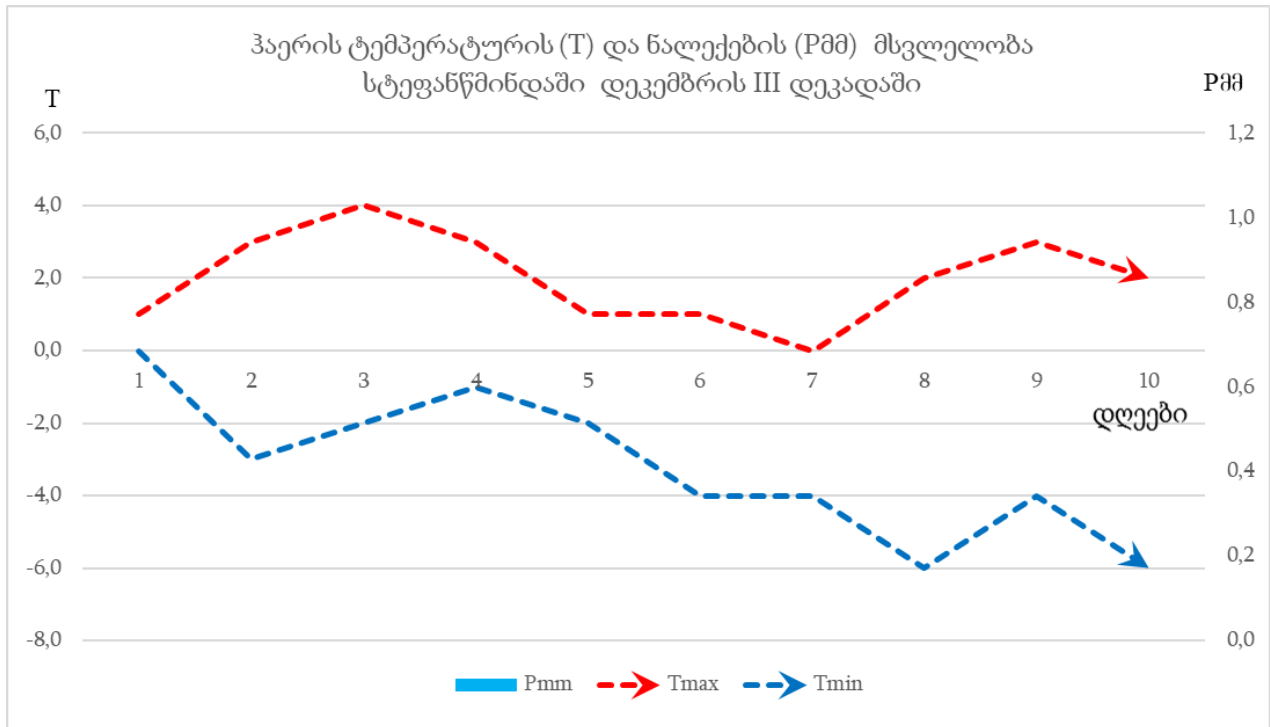


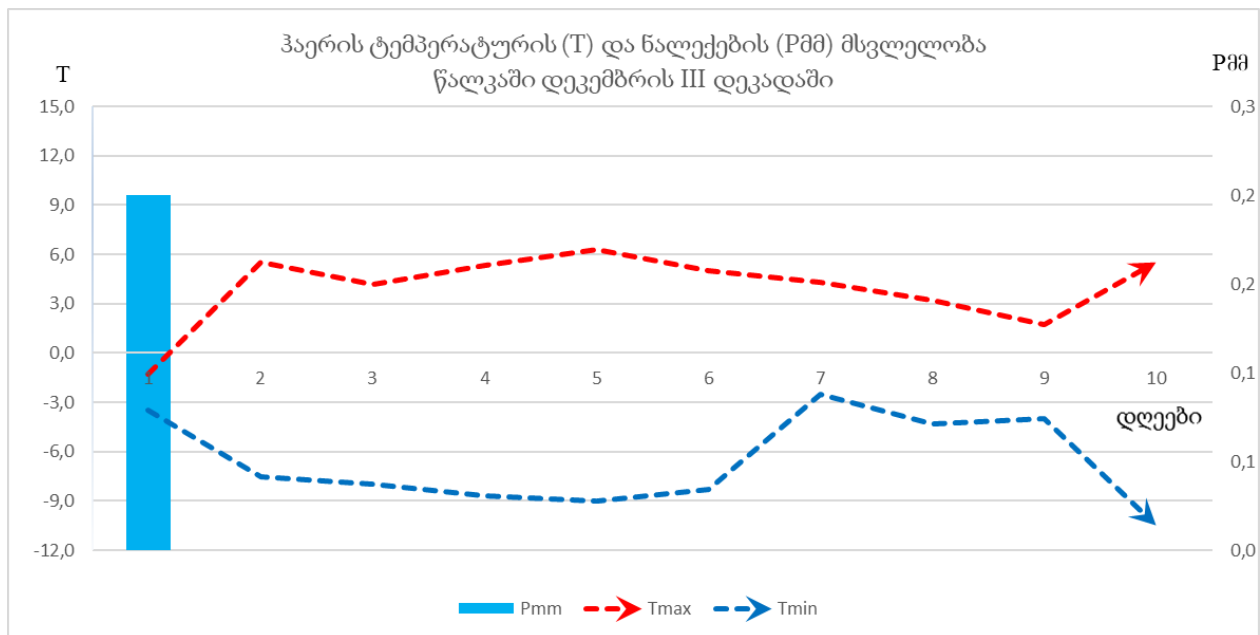
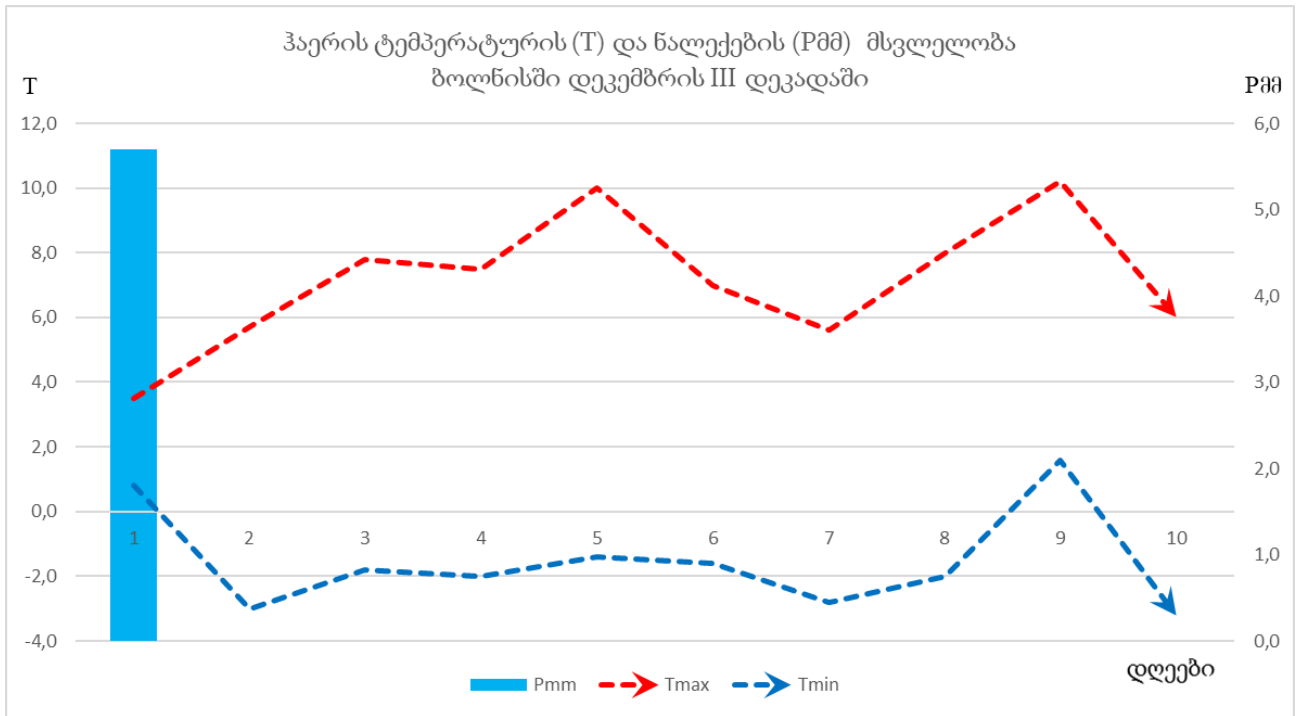


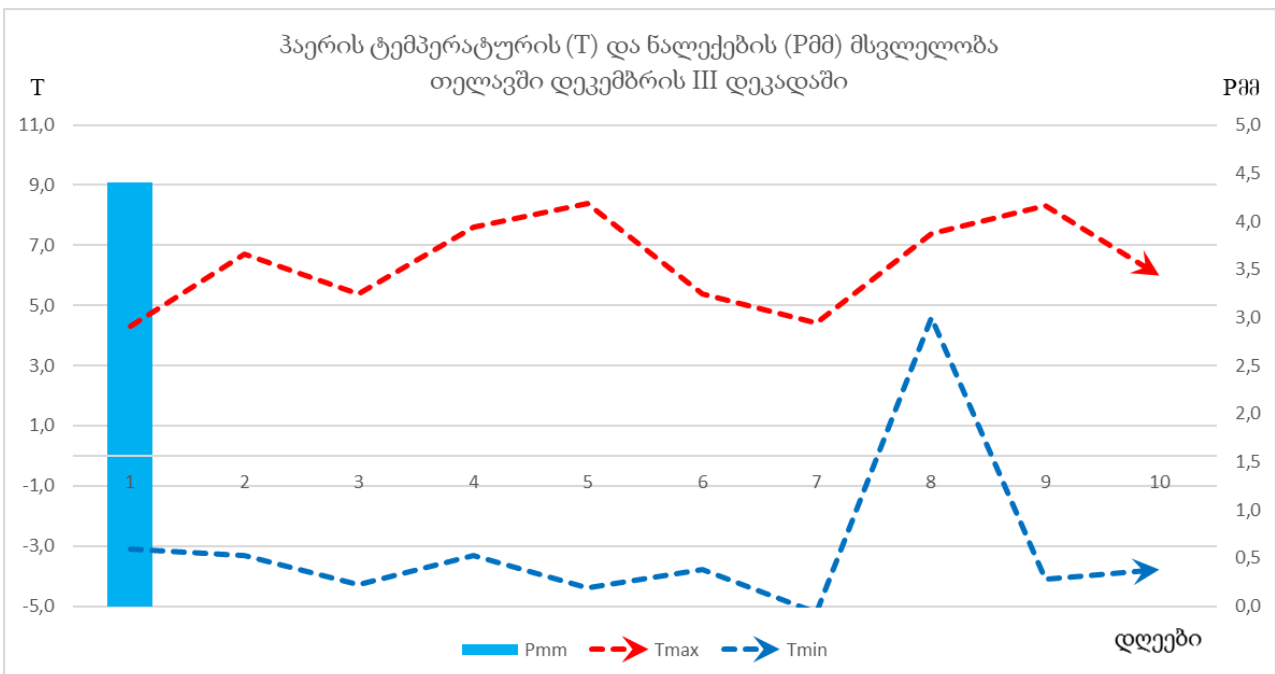
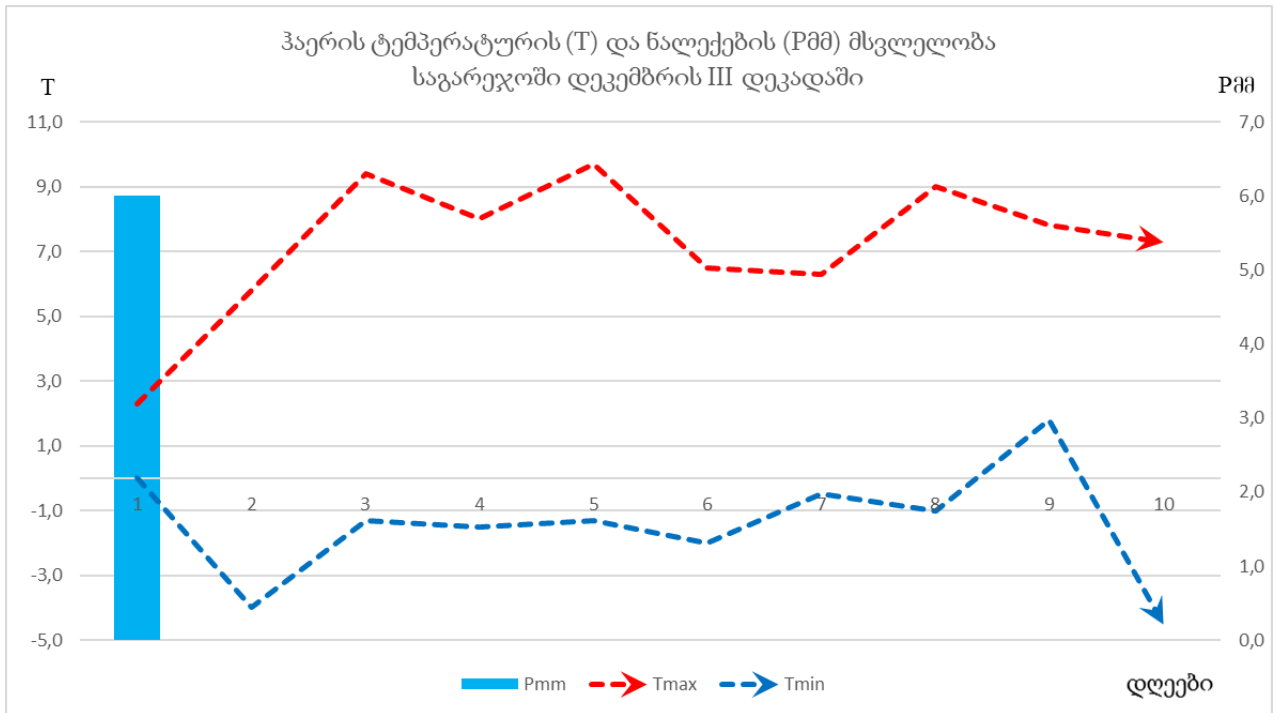


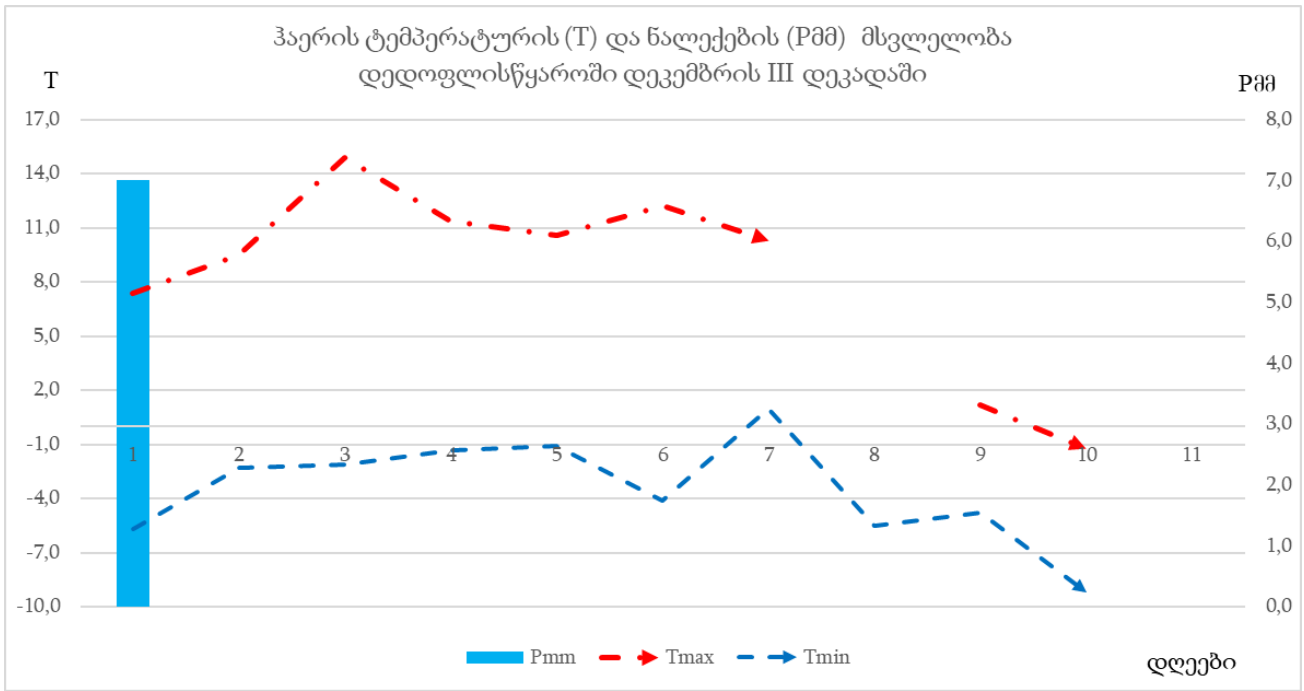












### დასავლეთ საქართველო

