

2022 წელი

ა გ რ ო მ ე ტ ე ო რ ო ლ ო გ ი უ რ ი
ბ ი უ ლ ე ტ ე ნ ი

№5 თებერვლის მეორე დეკადა



გამოდის 1931 წლიდან

გ ა რ ე მ ო ს ე რ ო ვ ნ უ ლ ი ს ა ა გ ე ნ ტ ო

სარჩევი

დეკადის ძირითადი მეტეოროლოგიური თავისებურებანი	1
სასოფლო-სამეურნეო კულტურების ზრდა-განვითარებისა და მინდვრის სამუშაოების ჩატარების აგრომეტეოროლოგიური პირობები.....	
2022 წლის თებერვლის მეორე დეკადის მეტეოროლოგიური მონაცემები	
აღმოსავლეთ საქართველო	
დასავლეთ საქართველო	13

დეკადის ძირითადი მეტეოროლოგიური თავისებურებანი

თებერვლის მეორე დეკადა დასავლეთ საქართველოში ძალზე ცივი და უხვნალექიანი, ხოლო აღმოსავლეთ საქართველოში ცივი და ნალექიანი ამინდით ხასიათდებოდა.

ჰაერის საშუალო დეკადური ტემპერატურა მრავალწლიურ მაჩვენებელთან შედარებით კოლხეთის დაბლობზე 4⁰; დასავლეთ საქართველოს დანარჩენ რაიონებში 2⁰; აღმოსავლეთ საქართველოში 1-2⁰-ით დაბალი აღმოჩნდა და შეადგინა: 0-5⁰ დასავლეთ საქართველოში, 0-2⁰ აღმოსავლეთ საქართველოს ბარში, -7; -3⁰ აღმოსავლეთ საქართველოს მთიან და მაღალმთიან რაიონებში.

ჰაერის მაქსიმალური ტემპერატურა დასავლეთ საქართველოში 7-10⁰, აღმოსავლეთ საქართველოს ბარში 7-14⁰, აღმოსავლეთ საქართველოს მთიან და მაღალმთიან რაიონებში 3-6-ის ფარგლებში მერყეობდა.

ჰაერის მინიმალური ტემპერატურა დასავლეთ საქართველოს დაბლობში -4; -1⁰, დასავლეთ საქართველოს მთიან რაიონებში -9; -6⁰, აღმოსავლეთ საქართველოს ბარში -8; -3⁰, აღმოსავლეთ საქართველოს მთიან და მაღალმთიან რაიონებში -18, -10⁰ -ის შუალედში ფიქსირდებოდა.

ნალექები განვილილ დეკადაში დასავლეთ საქართველოში 7-8, აღმოსავლეთ საქართველოში უმეტესად 1-3, შიდა ქართლში კი 6-7 დღის განმავლობაში მოდიოდა და მათი ჯამი ასე განაწილდა: 66-153მმ (მრავალწლიური ნორმის 215-384%) დასავლეთ საქართველოში, 2-38მმ (მრავალწლიური ნორმის 17-292%) აღმოსავლეთ საქართველოში.

ძლიერი ქარი (15 მ/წმ და მეტი სიჩქარით) ქროდა 1-5 დღის განმავლობაში ქვეყნის ცალკეულ რაიონში.

სასოფლო-სამეურნეო კულტურების ზამთრობისა და მინდვრის სამუშაოების ჩატარების აგრომეტეოროლოგიური პირობები

დასავლეთ საქართველოში ციტრუსები აგრძელებენ ზამთრის მოსვენებით მდგომარეობაში ყოფნას.

აღმოსავლეთ საქართველოში საშემოდგომო ხორბლის ნათესები თოვლის საფარის ქვეშ იყოფებოდნენ.

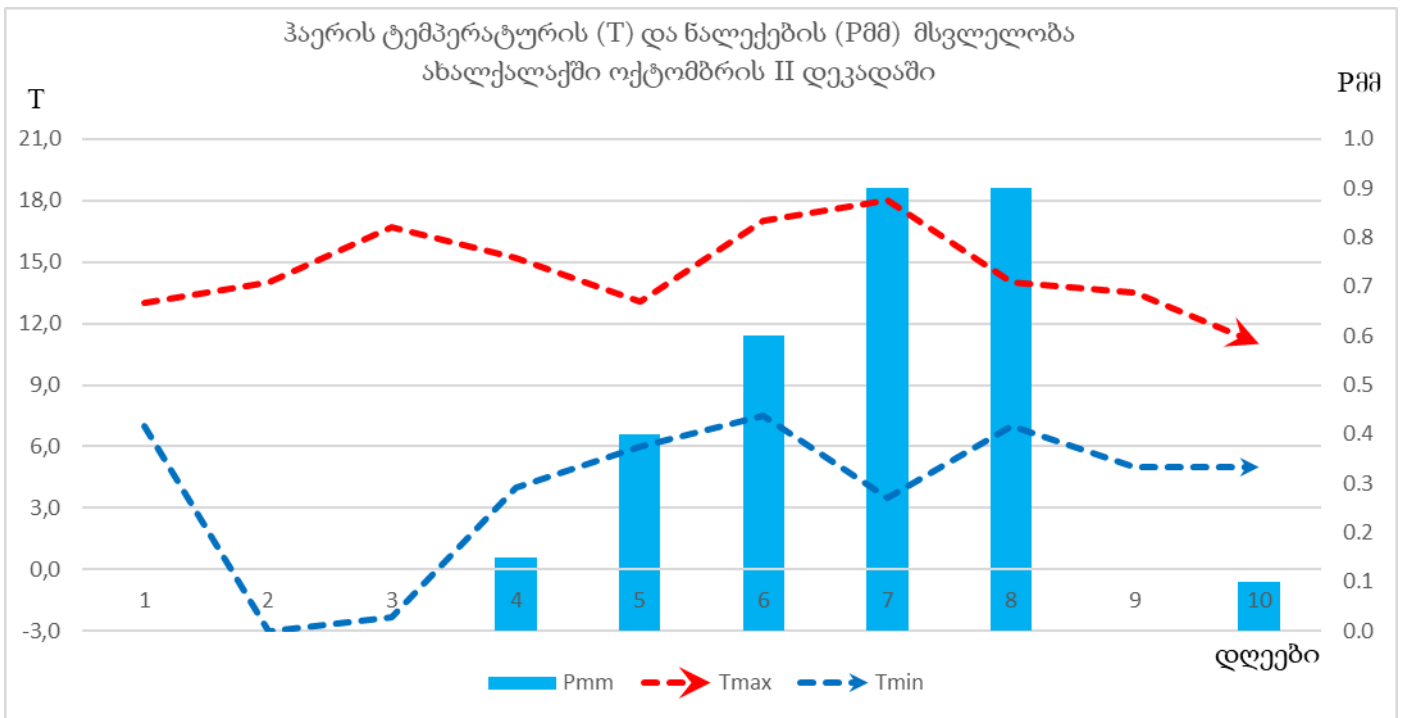
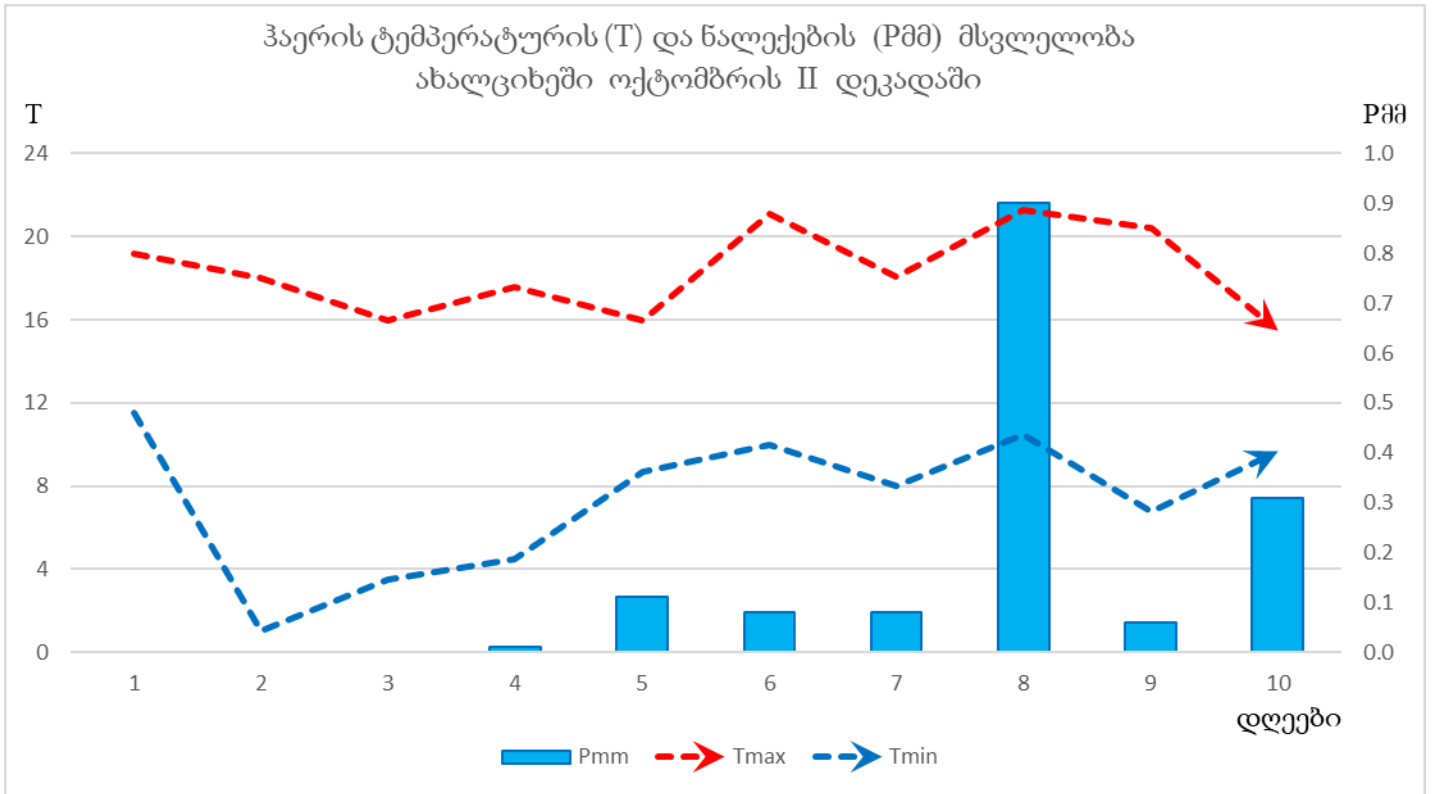
მთიან ზონაში მინდვრის სამუშაოები შეჩერებულია.

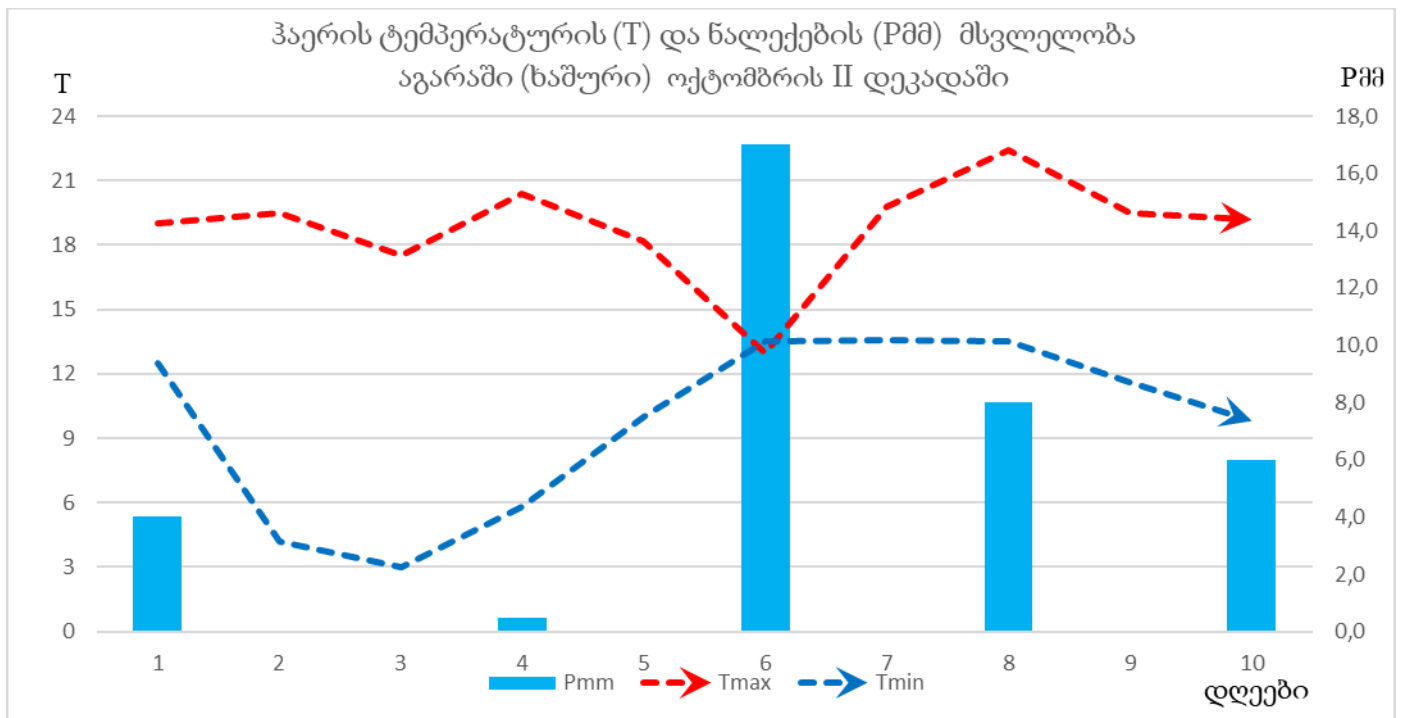
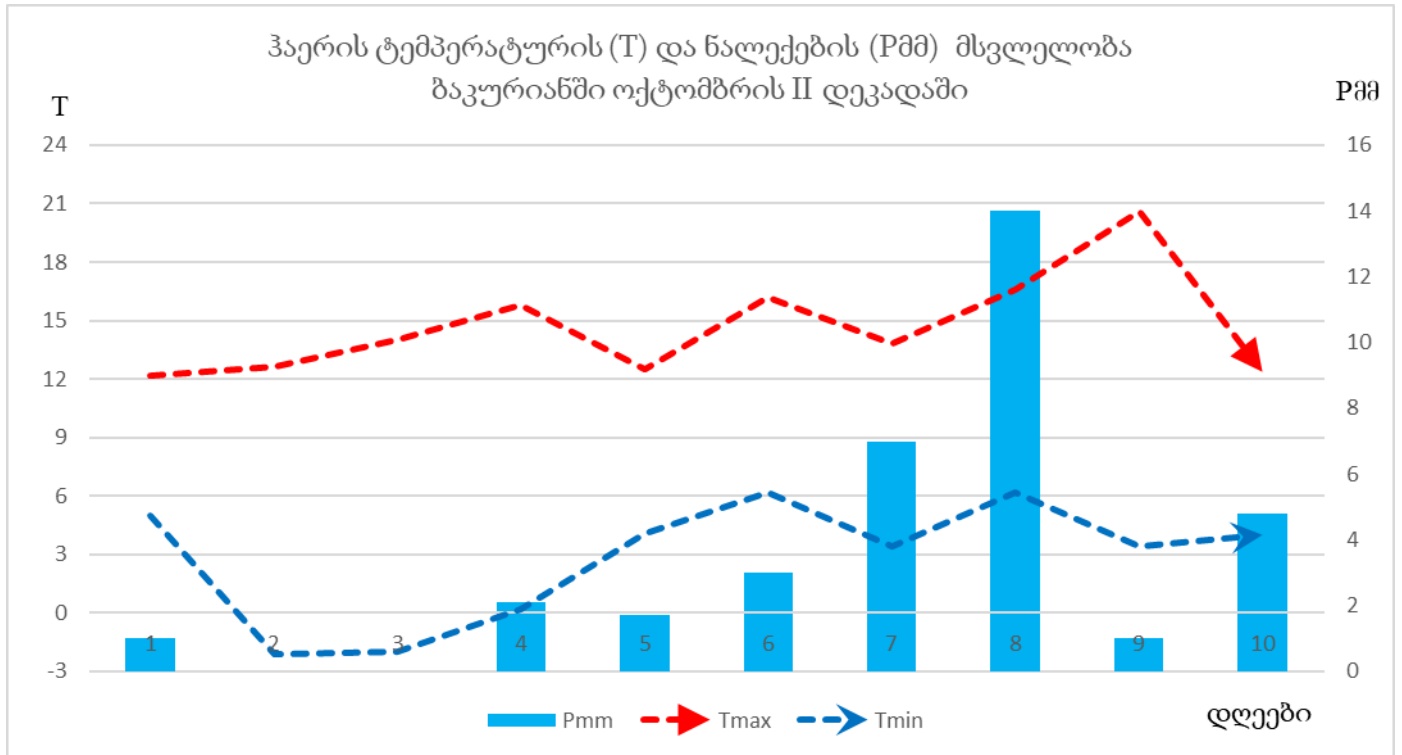
აღმოსავლეთ საქართველოს ზამთრის საძოვრებზე საქონლისა და მოზარდულის შენახვისათვის დამაკმაყოფილებელი პირობები იყო.

2023 წლის თებერვლის მეორე დეკადის მეტეოროლოგიური მონაცემები

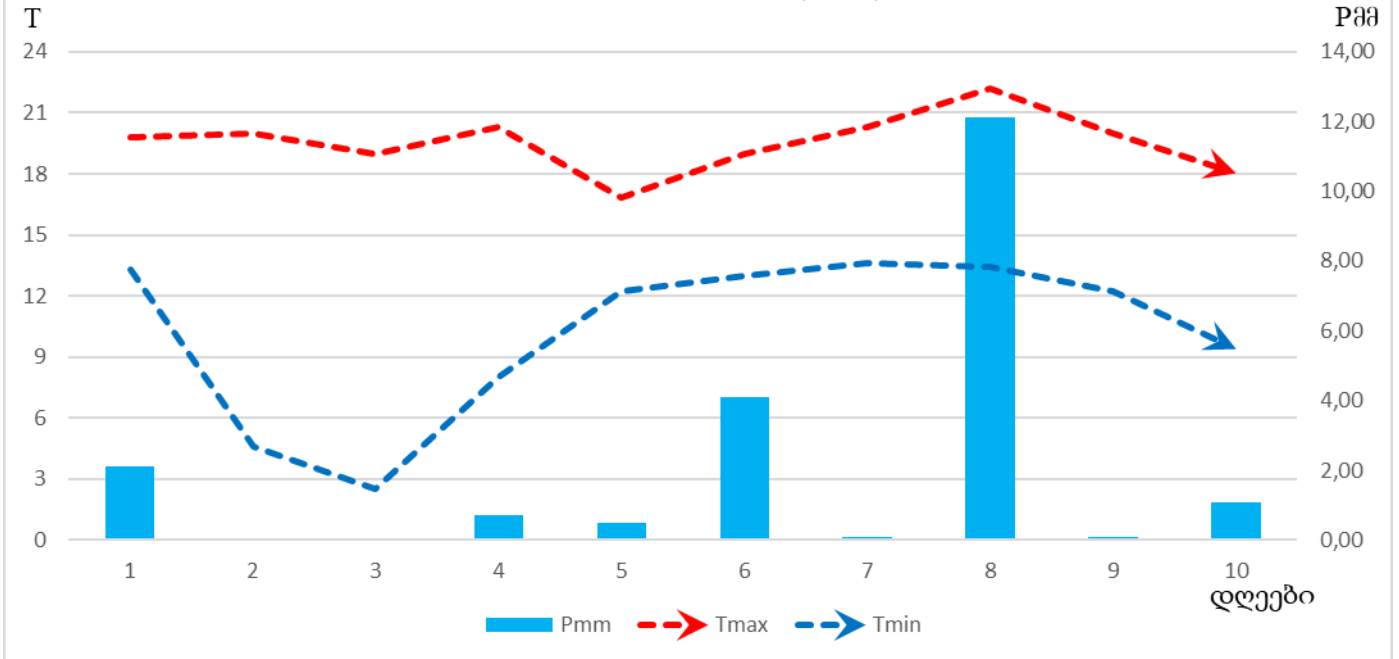
სადგური	ჰაერის ტემპერატურა C°				მინიმალური ტემპერატურა ნიადაგის ზედაპირზე	ნალექები			ნალექიან დღეთა რიცხვი		დღეთა რიცხვი ქარით 15 მ/წმ და მეტი სიჩქარით	ჰაერის საშუალო დეკადური შეფარდებითი ტენიანობა, %	თოვ საფ წი
	საშუალო დეკადური	გადახრა ნორმიდან	მაქსიმალური	მინიმალური		რაოდენობა მმ	რაოდენობა ნორმიდან %-ში	დღელმური მაქსიმუმი	1 მმ და მეტი	5 მმ და მეტი			
ქობულეთი	5.1	-1.6	10	-1		125	227	28	8	7	5		
ზუგდიდი	3.3	-3.5	10	-2		89	215	26	7	6			
ქუთაისი	2.7	-4.2	9	-1	-2	102	255	31	7	6		88	4
ზესტაფონი	1.8	-4.0	8	-4		153	384	42	7	7	1		25
საჩხერე	0.1	-2.4	7	-6		66	317	21	7	6			12
ამბროლაური	0.3	-2.0	7	-9		72	312	35	7	4			25
ხაშური(აგარა)	-0.3	-0.5	7	-5		38	292	16	6	4			2
გორი	0.7	-0.5	8	-6	-7	29	282	14	5	3	2	85	
თიანეთი	-3.7	-2.0	3	-18		7	55	6	2	1			29
ფასანაური	-3.0	-1.7	3	-16		16	104	13	3	1			39
თბილისი	2.4	-1.0	12	-3	-7						4	64	
საგარეჯო	1.0	-0.7	11	-5									
დედოფლისწყარო	0.4	-0.5	14	-7									
თელავი	1.3	-1.4	11	-8		2	17	2	1				
ბოლნისი	2.1	-0.6	14	-6	-8							57	
ახალციხე	-2.8	-1.5	6	-10	-15	16	173	7	4	2		74	4
წალკა	-4.7	-1.5	4	-12		3	35	2	2				9
ახალქალაქი	-7.2	-2.2	3	-17									4

აღმოსავლეთ საქართველო

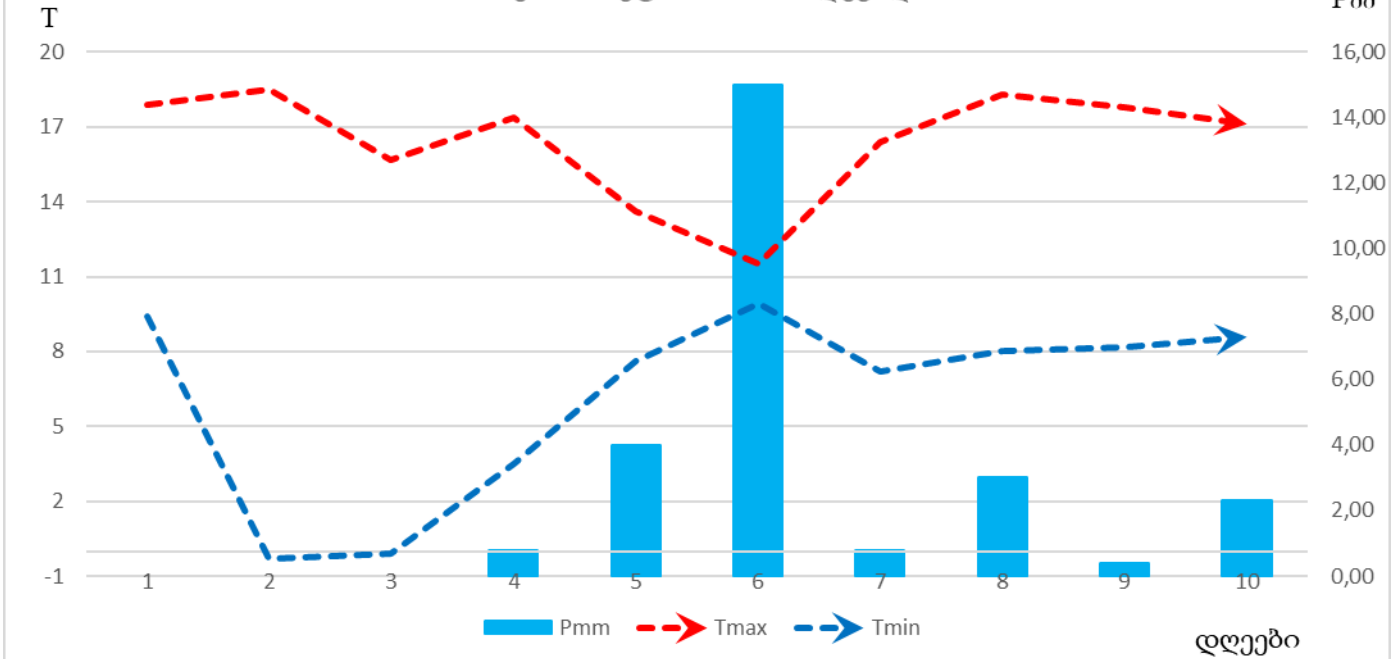


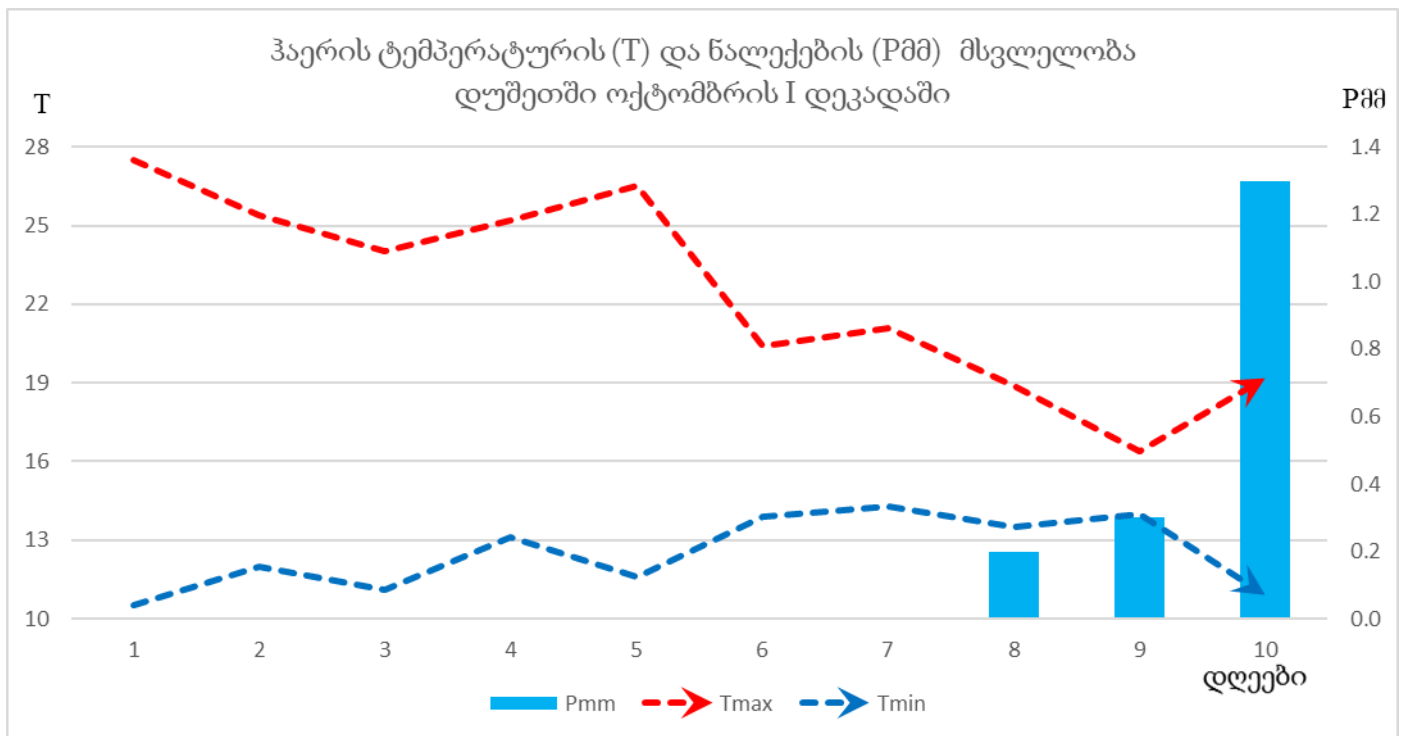
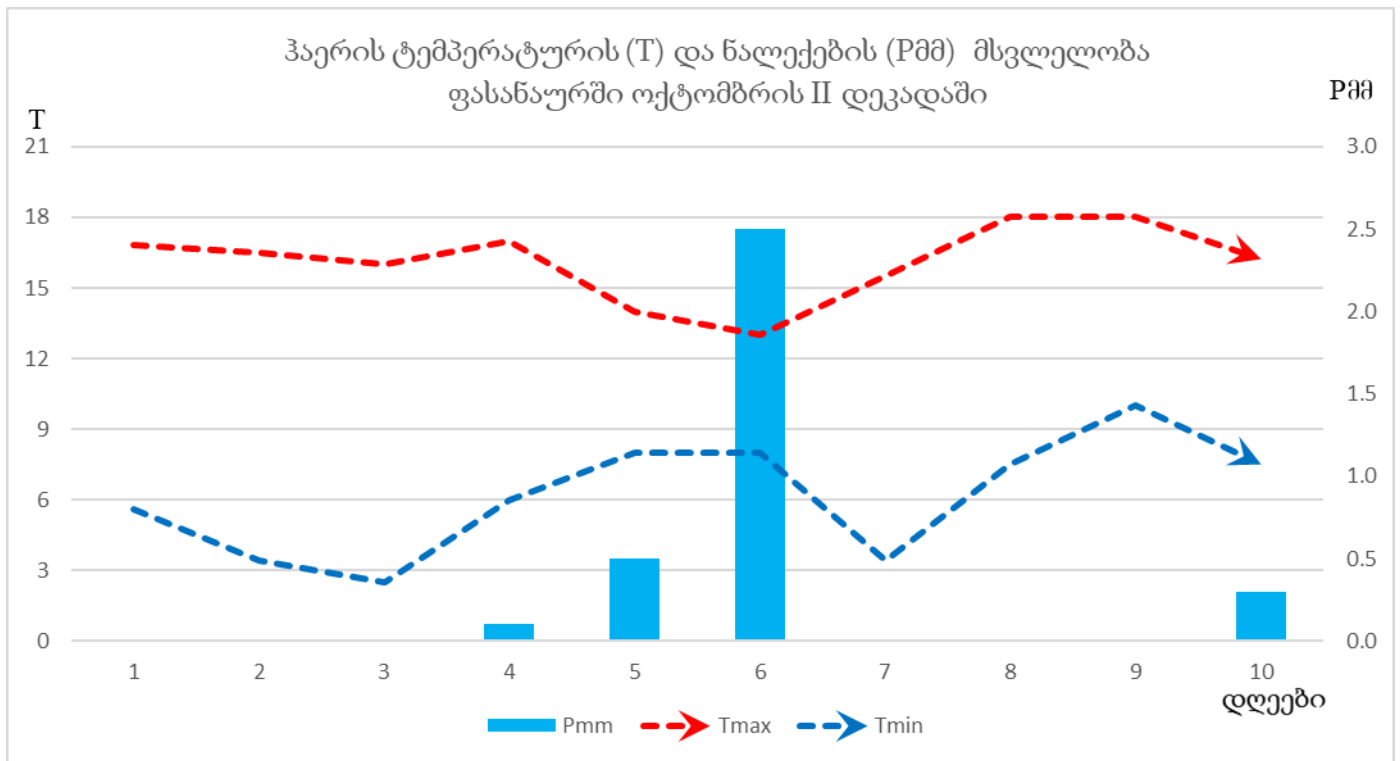


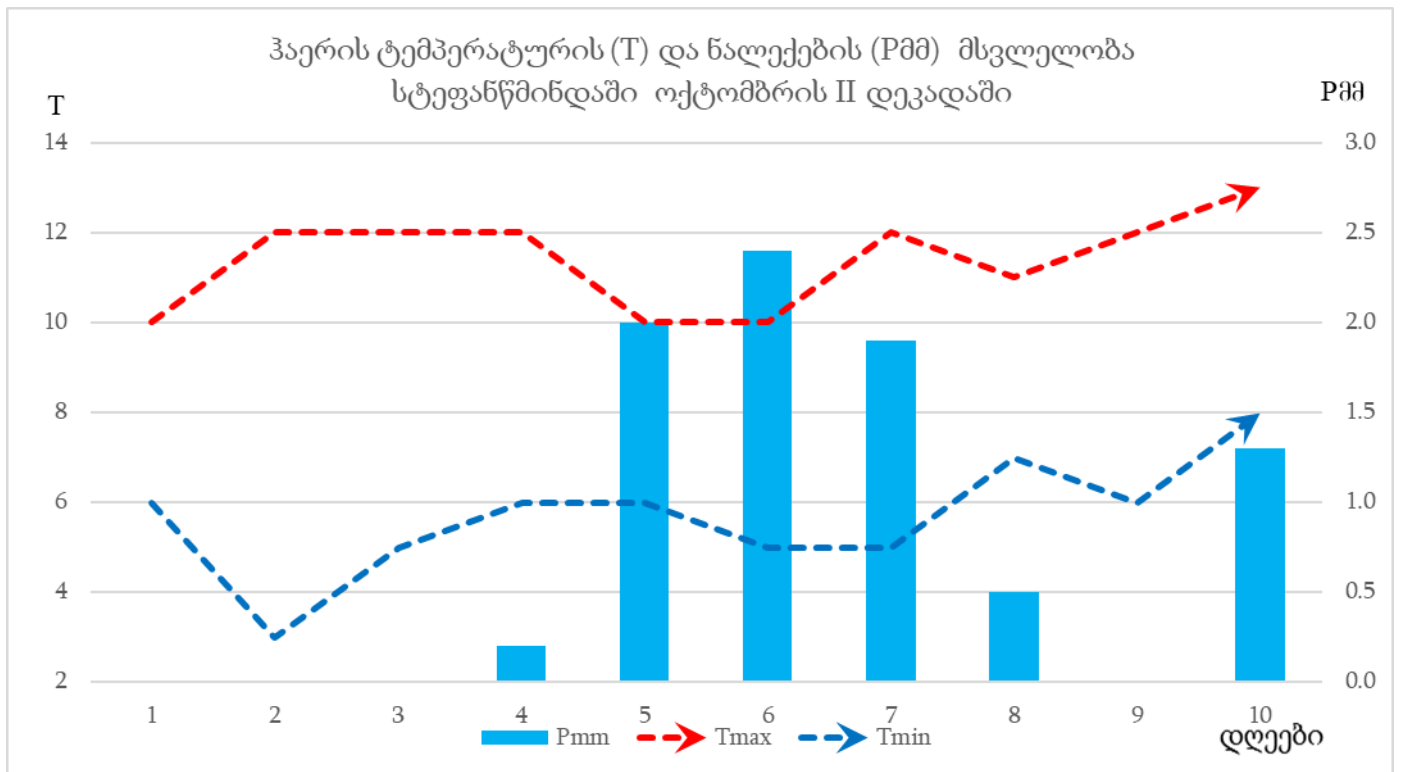
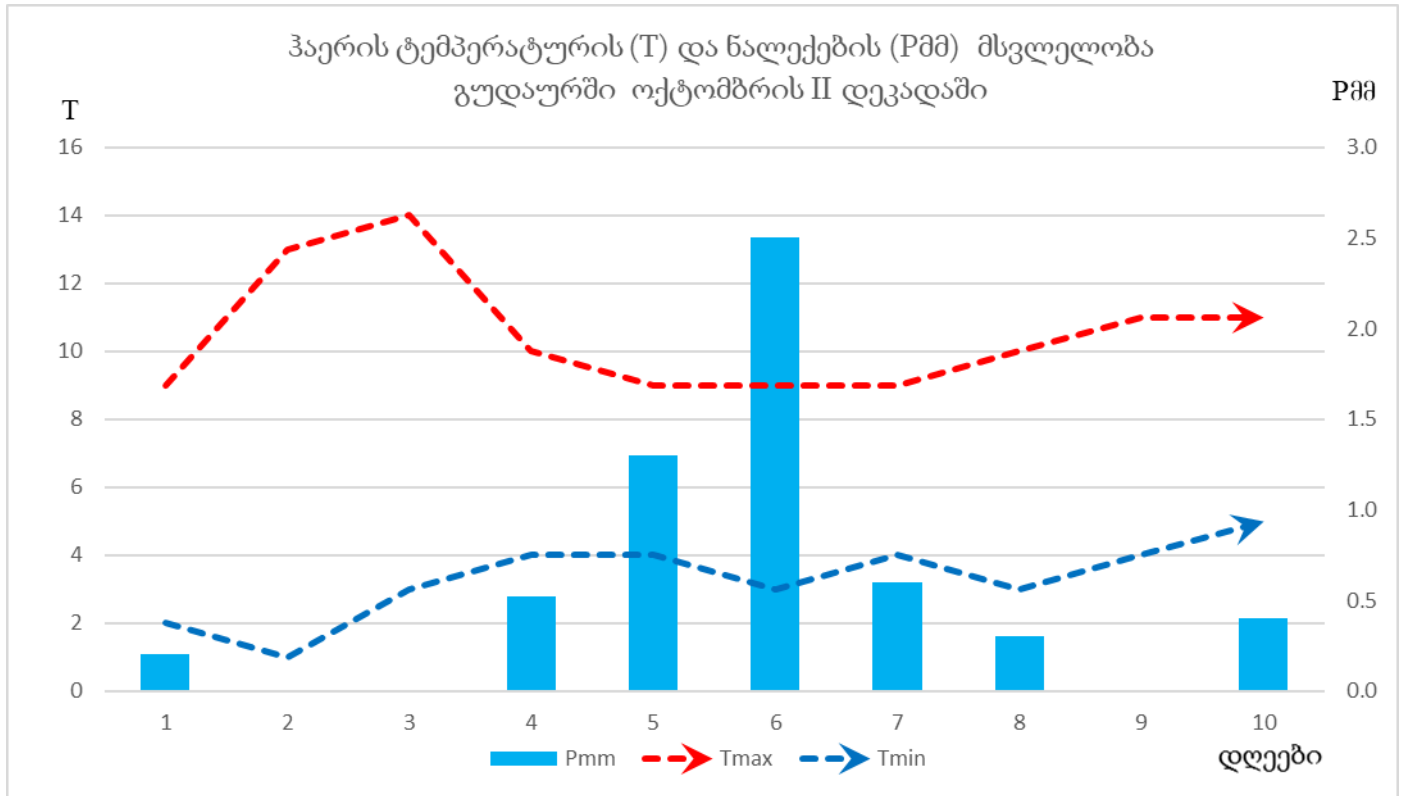
ჰაერის ტემპერატურის (T) და ნალექების (Pმმ) მსვლელობა გორში ოქტომბრის II დეკადაში



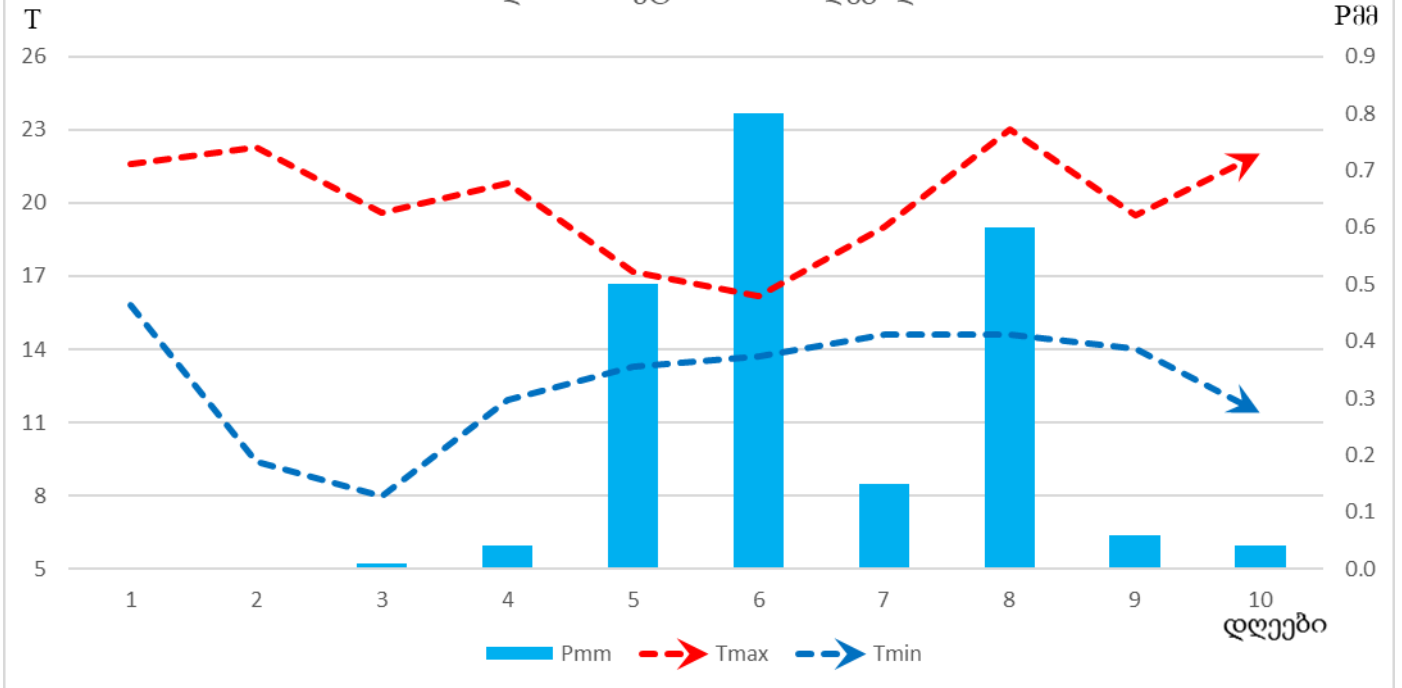
ჰაერის ტემპერატურის (T) და ნალექების (Pმმ) მსვლელობა თიანეთში ოქტომბრის II დეკადაში



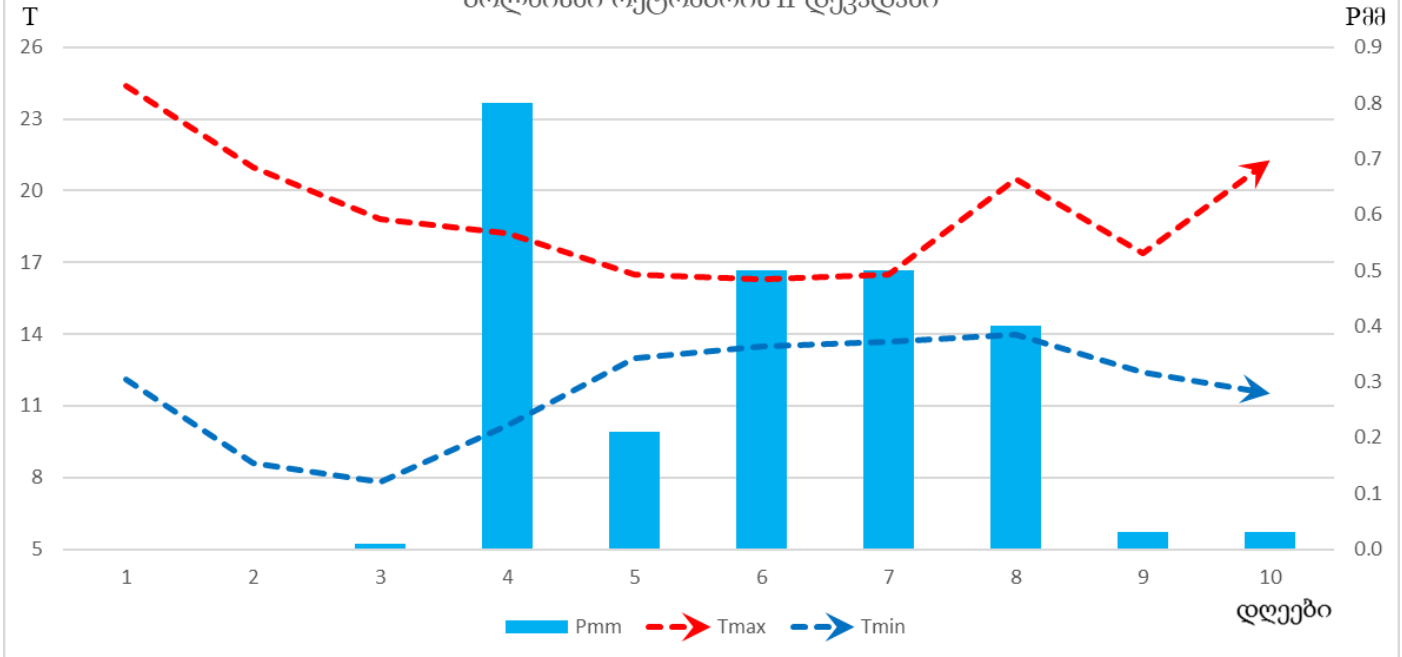


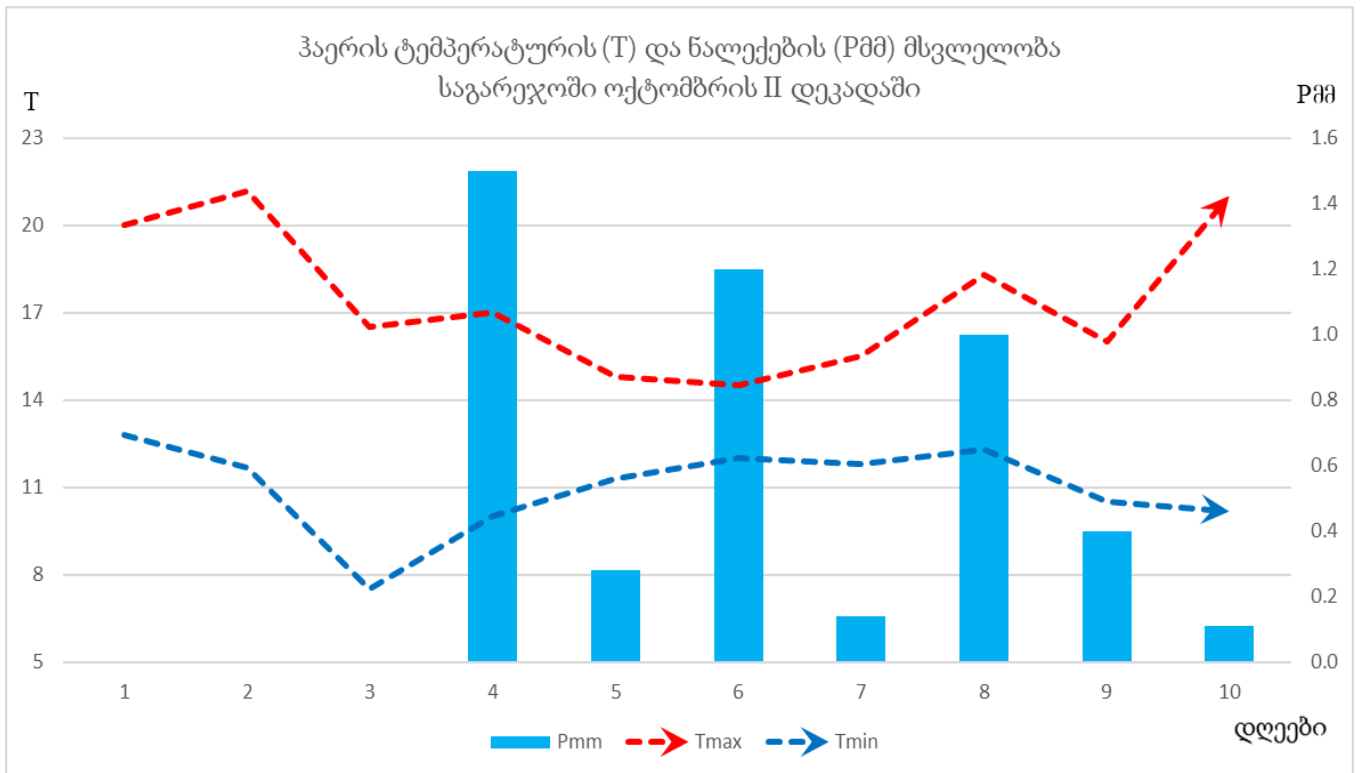
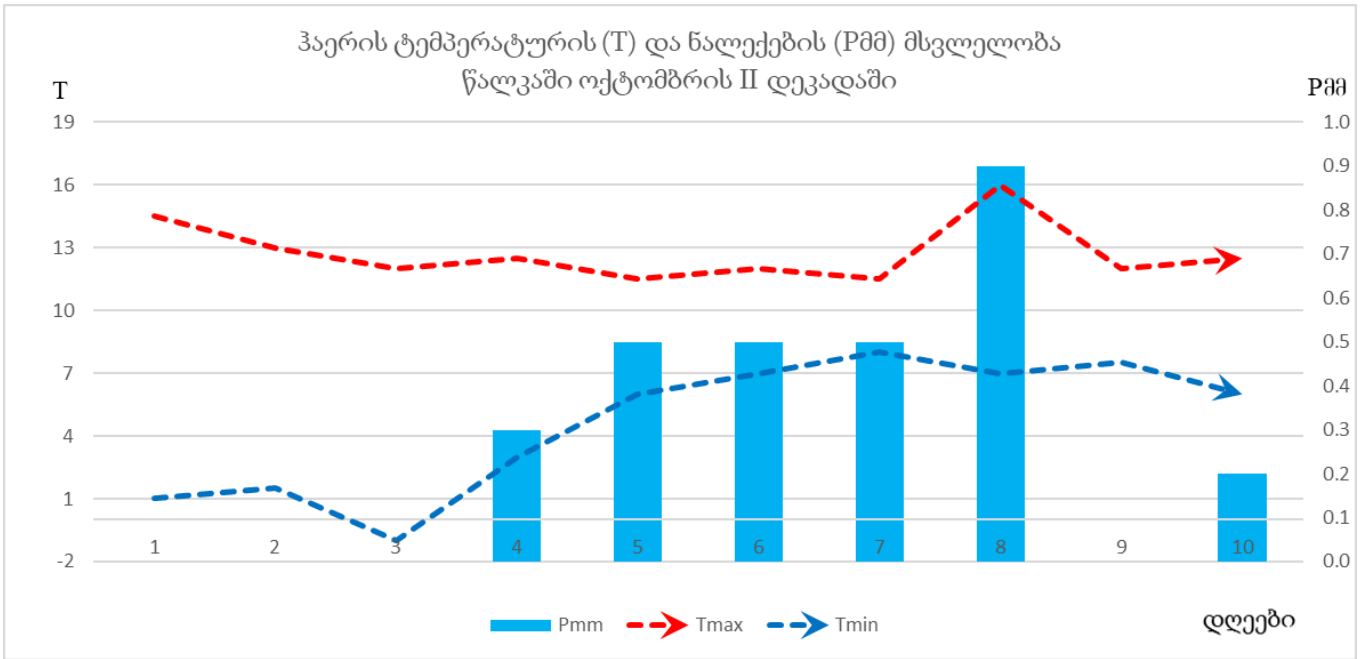


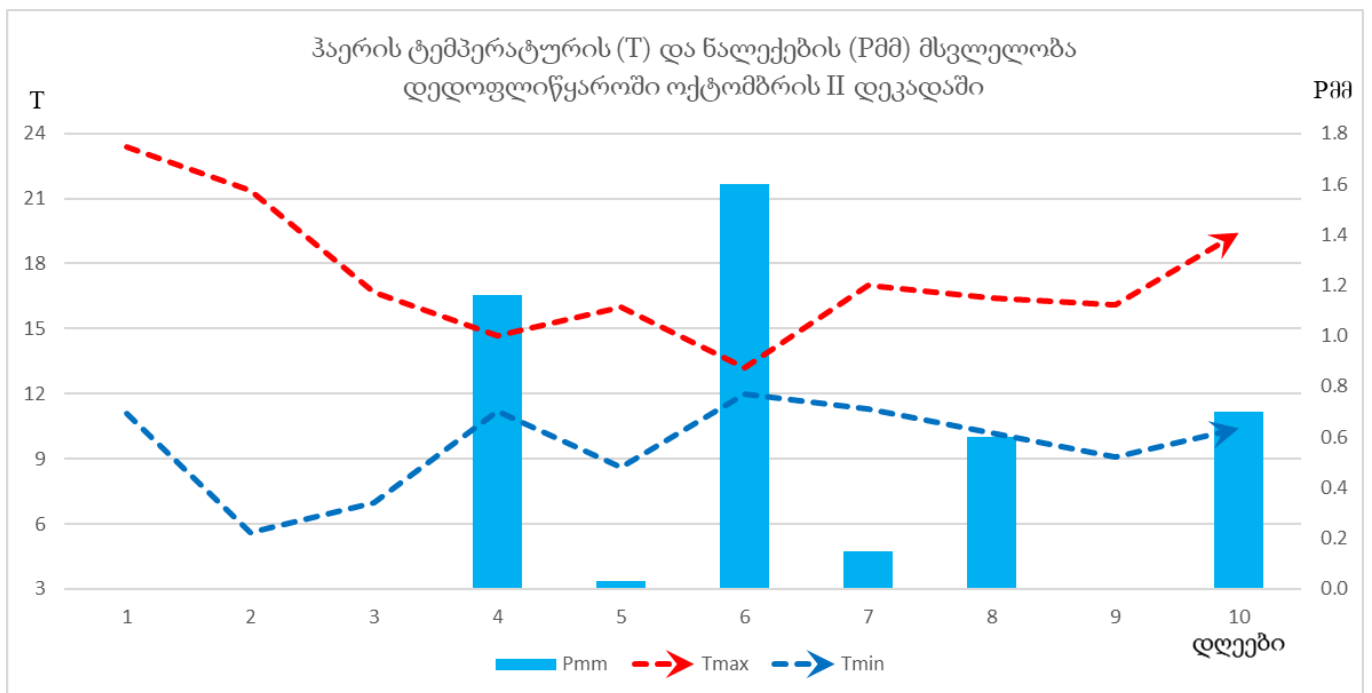
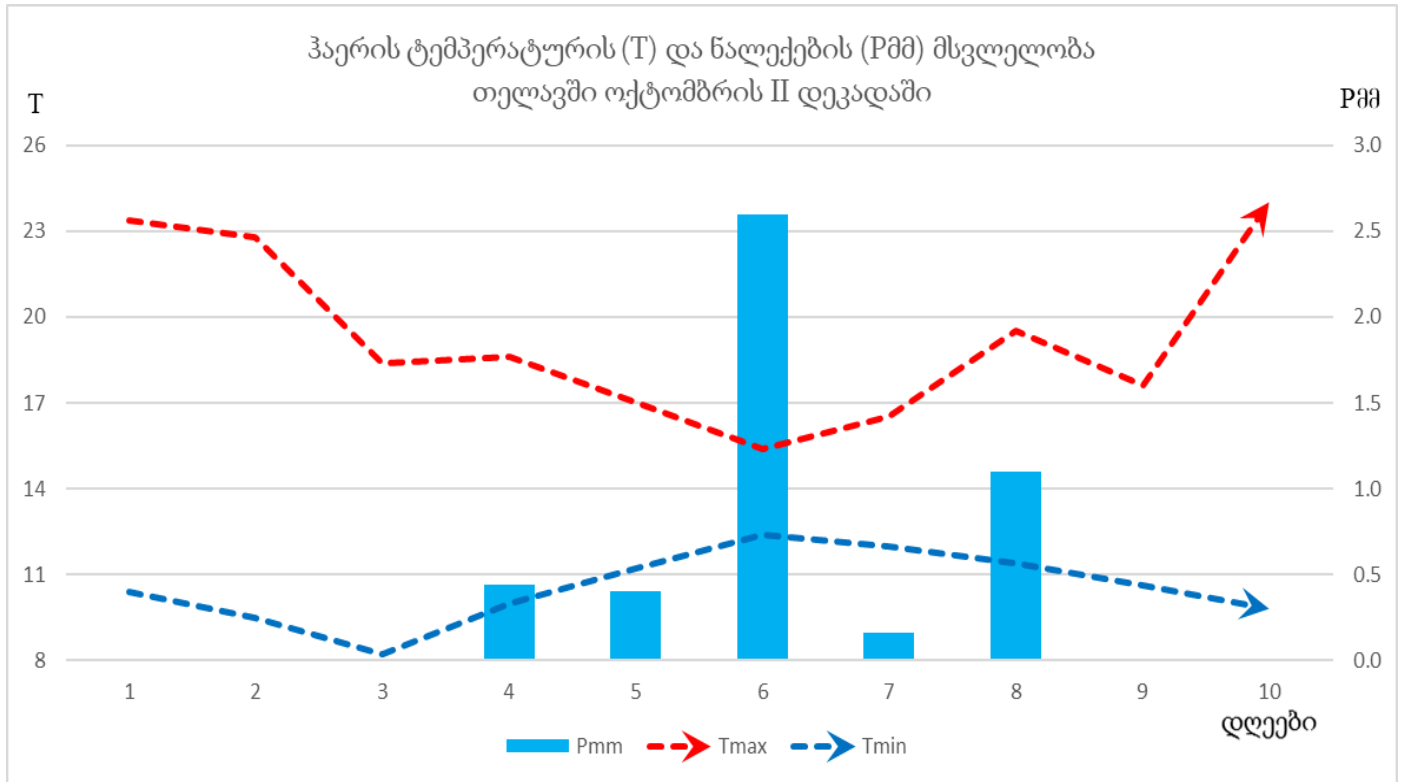
ჰაერის ტემპერატურის (T) და ნალექების (Pმმ) მსვლელობა
თბილისში ოქტომბრის II დეკადაში



ჰაერის ტემპერატურის (T) და ნალექების (Pმმ) მსვლელობა
ბოლნისში ოქტომბრის II დეკადაში







დასავლეთ საქართველო

